

№ на схеме	Код	Наименование детали	Характеристика	К-во шт/изд
1	00.02.03.01.04	Винт	4x16	10
3	225.05.00.02.00	Корпус-накладка		1
4	225.05.00.03.00	Штифт резиновый		2
5	225.04.03.03.00	Колпачок щёткодержателя		2
6	225.04.03.05.00	Контакт		2
7	225.04.03.04.00	Щётка электрическая	5x8x12	2
8	225.04.03.01.00	Корпус щёткодержателя в сборе		2
9	225.04.03.05.10	Стержень ферритовый с выводами		2
10	00.01.01.01.06	Подшипник шариковый	607.2Z (7x19x6)	1
11	225.04.01.00.00	Статор в сборе	220V	1
12	225.04.02.00.00	Якорь с вентилятором	220V	1
13	00.01.01.01.19	Подшипник шариковый	608.2RS (8x22x7)	1
14	00.01.01.01.08	Подшипник шариковый	688.2RS (8x16x5)	1
15	00.02.99.02.03	Кольцо запорное	B10.60C2BA	1
16	225.03.01.03.00	Колесо зубчатое	Z=48	1
17	225.03.01.02.00	Шпонка сегментная	3x3,7x10	1
18	00.02.99.02.05	Кольцо пружинное	B12.60C2BA	1
19	00.01.01.01.16	Подшипник шариковый	6001.2RS (12x28x8)	1
20	225.03.01.01.00	Шпиндель		1
21	00.20.20.01.02	Патрон сверлильный быстрозажимной	Ø0,8...10мм (3/8"-24UNF)	1
22	00.02.04.01.16	Винт фиксирующий	2.M5LH-6e x20ГОСТ17475	1
23	225.05.00.04.00	Сальник		1
24	225.05.00.01.00	Корпус		1
25	225.04.00.02.00	Фастон		5
27	00.10.01.01.19	Выключатель в сборе	KEDU 071104001, EN61058 4(4)A 250V ~5E4	1
28	225.04.00.01.00	Проводник с пластиной контактной		1
29	00.10.04.01.15	Конденсатор	TNS-3TH0,22µF(X2)+2X4700PF (Y2) 250V~M 25/085/21/C	1
30	00.02.03.01.03	Винт	4x14	2
31	225.04.00.03.00	Планка прижимная		1
32	01.04.00.05.00	Трубка защитная		1
33	00.10.02.01.01	Шнур питания с вилок	H05VV-F/2x0,75мм ² ; L=2,5м	1

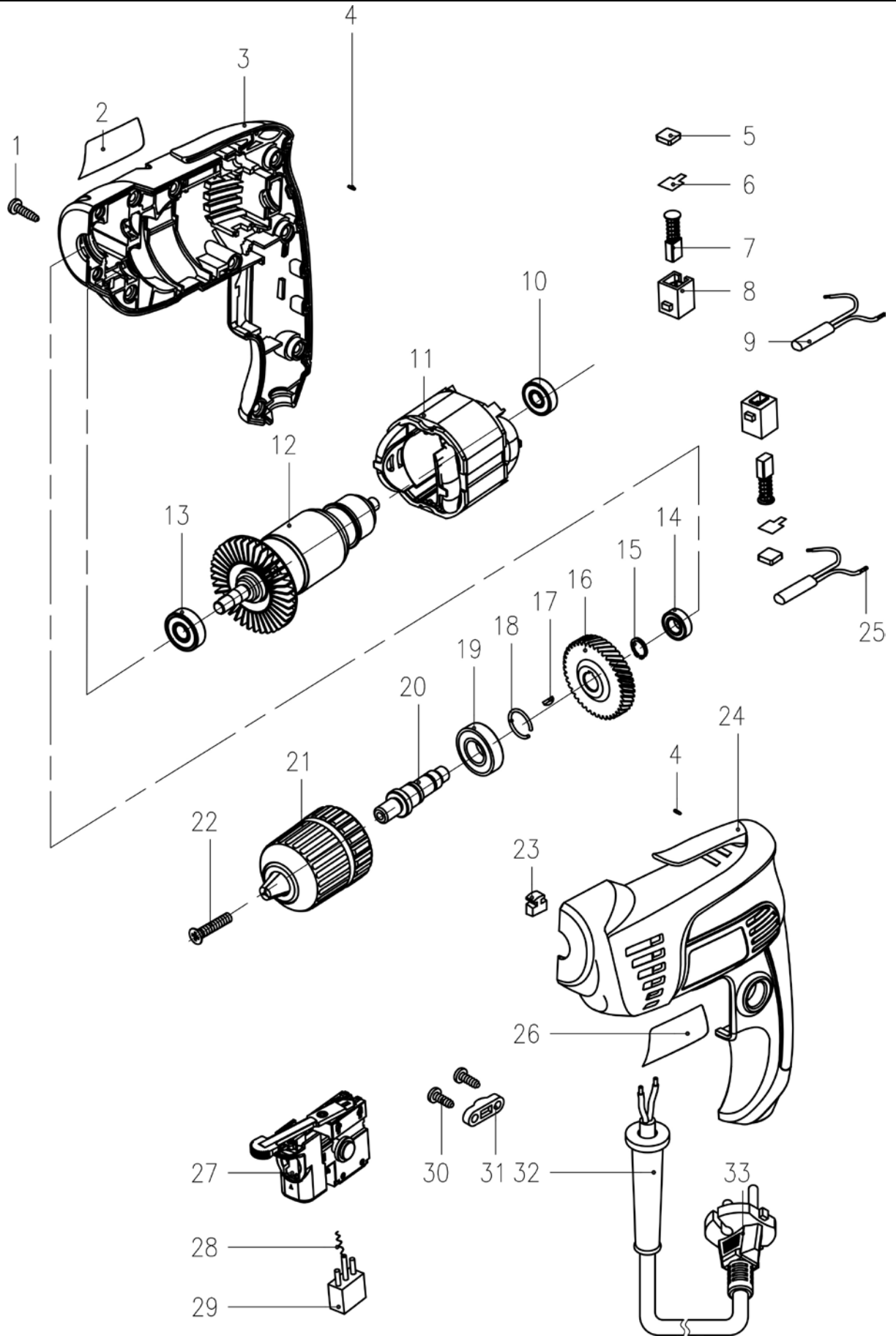


Каталог запасных частей изделия

Действителен с:
25 АПРЕЛЯ 2014г.

МАШИНА СВЕРЛИЛЬНАЯ
РЕВЕРСИВНАЯ
ЭЛЕКТРИЧЕСКАЯ

Д-10/350Т



ИНТЕРСКОМ

Каталог запасных частей изделия

Действителен с:
25 АПРЕЛЯ 2014г.

МАШИНА СВЕРЛИЛЬНАЯ
РЕВЕРСИВНАЯ
ЭЛЕКТРИЧЕСКАЯ

Д-10/350Т