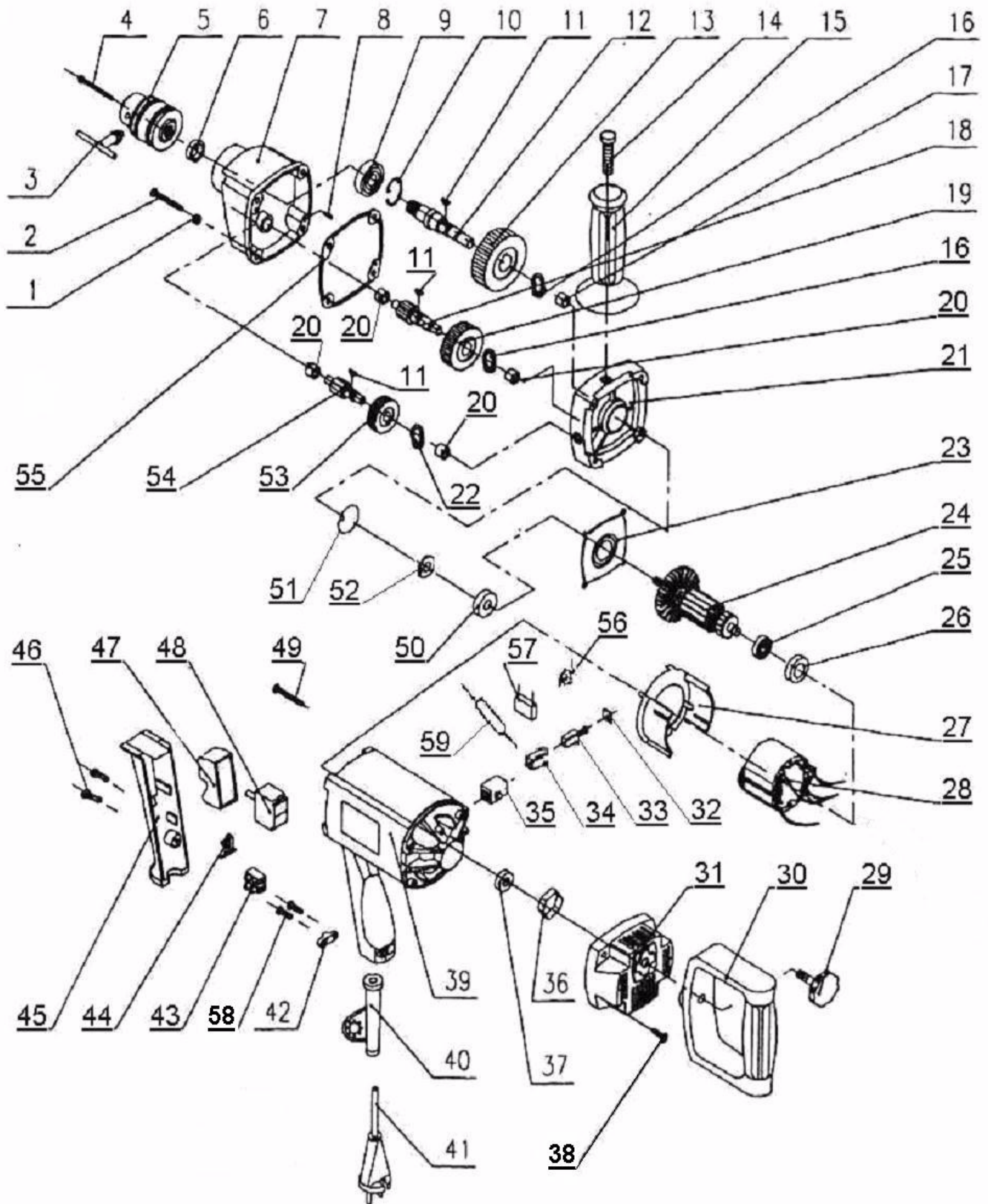


№ на схеме	Код	Наименование детали	Характеристика	К-во, шт./изд.
	00.02.04.03.03	Винт колодки клеммной	M3x5	4
1	00.02.02.01.05	Шайба гроверная	Ø5	4
2	00.02.03.01.31	Винт	5x52	4
3	00.20.20.03.01	Ключ патронный		1
4	00.02.04.01.16	Винт фиксирующий	M5Lx20	1
5	00.20.20.03.00	Патрон сверлильный	Ø16	1
6	05.02.00.02.00	Шайба специальная	15-21-5	1
7	05.03.00.01.00	Корпус редуктора		1
8	05.03.00.02.00	Штифт ориентирующий	Ø3x10	2
9	00.01.01.01.07	Подшипник шариковый	6002Z	1
10	00.02.99.01.01	Кольцо стопорное	A32	1
11	05.03.01.02.00	Шпонка сегментная	3x3,7x9	3
12	05.03.01.01.00	Шпиндель		1
13	05.03.01.03.00	Колесо зубчатое	Z=38	1
14	00.02.04.02.03	Болт	M10x40	1
15	05.02.00.01.00	Ручка боковая		1
16	00.02.99.02.05	Кольцо стопорное	B12	2
17	00.01.02.01.07	Подшипник роликовый	HK1012	1
18	05.03.02.01.00	Вал-шестерня		1
19	05.03.02.02.00	Колесо зубчатое	Z=37	1
20	00.01.02.01.03	Подшипник роликовый	HK0810	4
21	05.04.01.01.00	Щит промежуточный		1
22	00.02.99.02.03	Кольцо стопорное	B10	1
23	05.04.01.04.00	Экран металлический		1
24	05.04.02.01.00	Якорь с вентилятором		1
25	00.01.01.01.05	Подшипник шариковый	608Z	1
26	05.04.02.02.00	Втулка резиновая		1
27	05.04.00.01.00	Диафрагма		1
28	05.04.03.00.00	Статор в сборе		1
29	05.02.00.04.00	Винт барашковый	M8	1
30	05.02.00.03.00	Ручка		1
31	05.04.00.03.00	Крышка корпуса двигателя		1
32	05.04.04.01.00	Колпачок щёткодержателя		2
33	05.04.04.02.00	Щётка электрическая		2
34	05.04.04.03.00	Обойма щёткодержателя		2
35	05.04.04.04.00	Корпус щёткодержателя		2
36	00.02.01.01.08	Гайка	M8	1
37	05.04.00.04.00	Заглушка		1
38	00.02.03.01.04	Винт	4x16	4
39	05.04.00.02.00	Корпус двигателя		1
40	05.04.00.08.00	Трубка защитная		1
41	00.10.02.01.01	Шнур питания с вилкой	H05VV-F / 2x0,75	1
42	05.04.00.09.00	Планка фиксации шнура		1
43	00.10.09.01.01	Колодка клеммная в сборе		1
44	05.04.00.07.00	Фиксатор клавиши		1

	<b>Каталог запасных частей изделия</b>		
Действителен с 01.11.2003 г.	<table style="width: 100%; border-collapse: collapse;"> <tr> <td style="width: 70%; text-align: center;">                     МАШИНА СВЕРЛИЛЬНАЯ РЕВЕРСИВНАЯ ЭЛЕКТРИЧЕСКАЯ                 </td> <td style="width: 30%; text-align: center;"> <b>Д-1050 Р</b> </td> </tr> </table>	МАШИНА СВЕРЛИЛЬНАЯ РЕВЕРСИВНАЯ ЭЛЕКТРИЧЕСКАЯ	<b>Д-1050 Р</b>
МАШИНА СВЕРЛИЛЬНАЯ РЕВЕРСИВНАЯ ЭЛЕКТРИЧЕСКАЯ	<b>Д-1050 Р</b>		

№ на схеме	Код	Наименование детали	Характеристика	К-во, шт./изд.
45	05.04.00.05.00	Накладка ручки		1
46	00.02.03.01.06	Винт	4x18	2
47	05.04.00.06.00	Клавиша выключателя		1
48	00.10.01.01.03	Выключатель	<b>KEDU HY29C 8,5A/250B – 5E4</b>	1
49	00.02.03.01.03	Винт	4x55	2
50	00.01.01.01.11	Подшипник шариковый	6000Z	1
51	05.04.01.03.00	Кольцо фетровое		1
52	05.04.01.02.00	Кольцо резиновое		1
53	05.03.03.02.00	Колесо зубчатое	Z=33	1
54	05.03.03.01.00	Вал-шестерня		1
55	05.03.00.03.00	Прокладка		1
56	00.10.06.01.01	Кольцо ферритовое с выводом		2
57	00.10.04.01.01	Конденсатор	0,33 мкФ МЕХ GPF	1
58	00.02.03.01.03	Винт	4x14	2
59	00.10.03.01.01	Резистор	830 кОм	1



Каталог запасных частей изделия

Действителен с 01.11.2003 г.

МАШИНА СВЕРЛИЛЬНАЯ РЕВЕРСИВНАЯ  
ЭЛЕКТРИЧЕСКАЯ

Д-1050 Р