

№ на схеме	Код	Наименование детали	Характеристика	К-во, шт./изд.
1	00.02.04.01.46	Винт	M5x80	1
2	00.02.03.01.04	Винт	ST4x16	2
3	277.05.00.02.00	Ручка-накладка		1
4	00.10.01.01.10	Выключатель	KEDU HY15B 12(10)A 250V~5E4	1
5	277.05.00.03.00	Ручка		1
6	00.02.03.01.03	Винт	4x14	6
7	99.05.00.05.00	Крышка корпуса двигателя		1
8	00.02.03.01.47	Винт	3x14	2
9	97.04.03.04.00	Пружина спиральная		2
10	97.04.03.03.00	Щетка электрическая	6,3x16x17	2
11	97.04.03.01.00	Корпус щеткодержателя		2
12	95.03.04.01.00	Болт специальный	M8x10, S=13	1
14	00.02.03.01.17	Винт	5x25	1
15	277.05.00.04.00	Корпус двигателя		1
16	00.02.03.01.29	Винт		1
17	97.05.00.03.00	Рукоятка дополнительная		1
18	00.02.04.01.15	Винт		1
19	00.02.02.02.20	Шайба	Ø5	3
20	278.04.01.01.00	Статор	Ø95x50	1
21	00.02.03.01.41	Винт	ST5x65	2
22	98.04.01.03.00	Диафрагма		1
23	97.04.02.02.00	Втулка резиновая		1
24	00.01.01.01.09	Подшипник шариковый	609Z (9x24x7)	1
25	278.04.02.01.00	Якорь с вентилятором	Ø54x50	1
26	00.01.01.01.17	Подшипник шариковый	6002RS (15x32x9)	1
27	277.04.00.03.00	Конденсатор	0,33мкФ К 300VAC MEX X2 40/100/21/C	1
28	14.05.00.03.00	Планка фиксации шнура		1
29	14.05.00.02.00	Трубка защитная		1
30	00.10.02.03.03	Шнур питания с вилкой	H07VV-F/2x1,5мм <sup>2</sup> L=3м	1
31	95.03.03.10.00	Кнопка фиксатора шпинделя		1
32	97.03.03.09.00	Рычаг фиксатор шпинделя		1
33	97.03.03.08.00	Пружина		1
34	95.03.03.07.00	Шайба прямоугольная	10x14x1	1
35	277.02.00.13.00	Кольцо резиновое		1
36	277.03.00.01.00	Корпус редуктора		1
37	277.03.00.02.00	Кожух неподвижный		1
38	00.02.01.01.03	Винт	M5x16	1
39	00.02.04.05.02	Винт	M5x12	5
40	95.03.02.02.00	Упор резиновый		1
41	00.02.04.04.19	Винт	M5x25, S4 внутр.	1
42	00.01.02.01.05	Подшипник игольчатый	HK101610 (10x16x10)	1
43	00.02.99.02.08	Кольцо стопорное	B14	1
44	97.03.02.03.00	Винт специальный	M8x20	1
45	97.03.03.04.00	Колесо зубчатое	Z=37	1
46	97.03.03.03.00	Шпонка сегментная	4x5x13	1
47	97.03.03.02.00	Шпиндель		1
48	00.02.99.01.11	Кольцо стопорное	A35	1
49	00.01.01.01.74	Подшипник шариковый	6003-2RS (17x35x10)	1
50	97.03.03.01.00	Корпус подшипника		1
51	00.02.02.01.09	Гайка	M3	1
52	277.02.00.09.00	Тяга		1
53	00.02.04.01.40	Винт	M3x10	1
54	277.02.00.10.00	Держатель расклинивающего ножа		1



## Каталог запасных частей изделия

Действителен с:  
05 МАРТА 2015г.

ПИЛА РУЧНАЯ ЭЛЕКТРИЧЕСКАЯ  
ДИСКОВАЯ

**ДП-235/2050ЭМ**

55	277.02.00.11.00	Заклепка	Ø3x6	1
56	277.02.00.12.00	Нож расклинивающий		1
57	00.02.02.01.05	Шайба пружинная	Ø5	2
58	00.02.04.04.25	Винт	M5x10	2
59	97.03.01.04.00	Втулка		1
60	277.02.00.07.00	Винт специальный	M4x6	1
61	277.02.00.08.00	Пружина		1
62	277.02.00.04.00	Кожух подвижный		1
63	00.02.99.02.21	Кольцо пружинное	B42	1
64	97.03.01.02.00	Ручка кожуха подвижного		1
66	277.02.00.03.00	Фланец внутренний		1
68	98.02.00.04.00	Фланец наружный	Ø44	1
69	00.02.02.02.01	Шайба	Ø8x24x2	1
70	95.02.00.03.00	Винт специальный	M8x18, S13	1
71	00.02.02.03.08	Шайба стопорная	Ø12	2
72	95.03.04.02.00	Рычаг		2
73	95.03.04.03.00	Контргайка	M8L, S=13	1
74	95.03.04.04.00	Пружина		2
75	00.02.02.02.32	Шайба	8x18x2	2
76	278.04.00.01.00	Блок электронный	KEDU 102219001, 220VAC, 50Гц, 1900Вт	1
77	95.03.04.14.00	Винт барашковый	M6x15	3
78	277.02.02.01.00	Прижим		2
79	00.02.99.02.02	Кольцо стопорное	B8	1
80	277.02.02.02.00	Заклепка	Ø6x17	2
81	97.03.04.09.00	Кронштейн угловой		1
82	95.03.04.10.00	Ось	Ø8x47	1
83	95.03.04.11.00	Винт специальный	M8x18L	1
	<b>277.02.02.00.00</b>	<b>Основание в сборе</b>		<b>1</b>
84	277.02.02.03.00	Основание	384x180мм	1
85	277.01.02.10.00	Наклейка		1
86	277.02.02.04.00	Шкала глубины пиления		1
87	00.02.02.02.33	Шайба	7x16x2	3
88	277.02.02.05.00	Шестигранник	M8, S=13, L=103	1
89	277.05.00.01.00	Патрубок стружкоотводный		1
90	00.02.04.01.01	Винт	M4x10	2
91	97.04.03.05.00	Фастон	PG25008	2
92	97.04.03.06.00	Трубка изолирующая (термоусадочная)	Ø4x30	2
93	277.04.00.01.00	Трубка изолирующая	Ø6x60	1
94	00.02.04.01.21	Винт	M5x55	1
95	277.02.00.01.00	Ключ торцовый	S6 30x120	1
96	277.02.01.01.00	Стержень		2
97	277.02.01.02.00	Фланец правый		1
98	277.02.01.03.00	Линейка-ограничитель		1
99	00.02.01.01.04	Гайка	M4	2
100	277.02.01.04.00	Фланец левый		1
101	00.02.04.05.15	Винт	M4x20	2
102	278.04.00.02.00	Провод электрический	0.38m	1
103	278.04.00.03.00	Провод электрический	0.36m	1
104	278.04.00.04.00	Провод электрический	0.42m	1
105	278.04.00.05.00	Провод электрический	0.38m	1
106	278.04.00.06.00	Кольцо магнитное		1

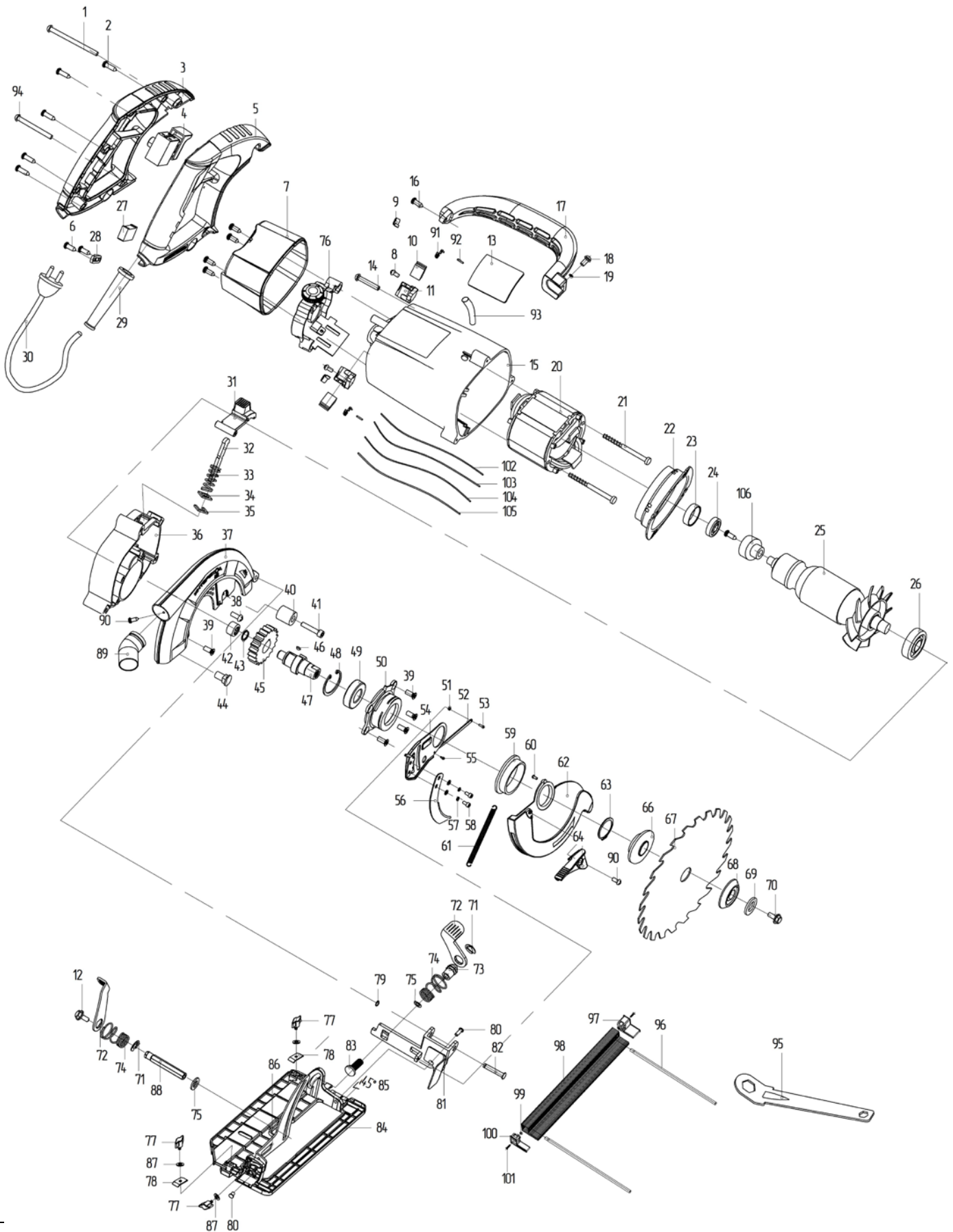


## Каталог запасных частей изделия

Действителен с:  
05 МАРТА 2010г.

ПИЛА РУЧНАЯ ЭЛЕКТРИЧЕСКАЯ  
ДИСКОВАЯ

**ДП-235/2050ЭМ**



**ИНТЕРСКОЛ**

Каталог запасных частей изделия

Действителен с:  
05 МАРТА 2010г.

ПИЛА РУЧНАЯ ЭЛЕКТРИЧЕСКАЯ  
ДИСКОВАЯ

**ДП-235/2050ЭМ**