

№ на схеме	Код	Наименование детали	Характеристика	К-во шт/изд
	00.20.10.02.00	Патрон сверлильный	Ø13 мм (с ключом)	1
	04.02.02.00.00	Ручка боковая в сборе		1
1	04.04.02.01.00	Якорь с вентилятором		1
2	04.04.03.03.01	Щётка		2
3	04.04.03.01.01	Корпус щёткодержателя		2
4	04.04.03.04.01	Колпачок щёткодержателя		2
5	00.10.06.01.02	Кольцо ферритовое с выводом		2
6	00.01.01.01.05	Подшипник шариковый	608Z	1
7	04.04.02.02.00	Втулка резиновая		1
8	04.04.01.00.01	Статор в сборе		1
9	00.02.03.01.07	Винт	4x20	6
	04.05.00.05.00	Ручка левая (исп. 00)		1
10	04.04.00.04.01	Корпус двигателя (исп. 01)		1
10	04.04.00.04.02	Корпус двигателя (исп. 02)		1
11	04.04.00.06.00	Упор резиновый	Ø5x5	1
12	04.04.00.03.01	Диафрагма		1
13	04.03.00.01.01	Корпус редуктора		1
14	00.01.02.01.02	Подшипник роликовый	НК061009	2
15	00.02.02.02.11	Шайба	6-11-0,5/Б	1
16	04.03.02.01.01	Вал промежуточный		1
17	04.03.02.03.01	Шпонка	2,7x3,5x9	1
18	04.03.02.02.01	Колесо зубчатое	Z=22	1
19	00.02.99.02.03	Кольцо стопорное	B10	1
20	00.02.03.01.19	Винт	4x60	4
21	04.03.00.06.00	Переключатель скорости		1
22	04.03.00.03.00	Кольцо уплотнительное		1
23	04.03.00.04.00	Шарик	Ø4.7	4
24	04.03.00.05.00	Пружина		4
25	04.03.00.02.01	Ручка переключателя скорости		1
26	00.02.04.01.02	Винт	M4x12	1
27	04.03.01.07.01	Блок шестерён		1
28	00.01.02.01.03	Подшипник роликовый	НК081210	1
29	04.03.00.07.01	Прокладка		1
30	04.03.03.01.01	Щит промежуточный		1
31	00.01.01.01.09	Подшипник шариковый	609Z	1
Нет на схеме	04.03.03.04.01	Шайба резиновая	10x20x1	1
	04.03.03.05.01	Шайба картонная	10x20x0,3	1
	04.03.03.06.01	Шайба клеенчатая	10x23,5x0,1	1
32	00.02.99.02.04	Кольцо стопорное	B6	1
33	00.02.02.02.10	Шайба	7-12-0,5/A	1
34	04.03.03.02.00	Переключатель режимов		1
35	00.02.99.02.01	Кольцо стопорное	B24	1
36	00.10.01.03.01	Выключатель в сборе (исп. 01)	Marquardt 1298.7401 250V/6A	1
36	00.10.01.05.01	Выключатель в сборе (исп. 02)	Defond 6(6)A 250V~ DGQ1106 T55 5E4	1
37	00.10.04.01.03	Конденсатор	0,47мкФ MEX GPF 40/85/21	1
38	04.04.00.02.00	Планка фиксации шнура		1
39	00.02.03.01.02	Винт	4x12	2
40	00.10.02.01.02	Шнур питания с вилкой	H05VV-F/2x1,0мм ²	1
41	04.04.00.01.00	Втулка защитная шнура		1
42	00.02.04.01.16	Винт фиксирующий M5Lx20		1
42	00.02.04.01.29	Винт фиксирующий M6Lx20	(применяется с 2005 года)	1
43	00.02.99.01.01	Кольцо стопорное	A32	2
44	04.03.01.02.00	Шайба		3
45	04.03.01.03.00	Кольцо фетровое		1
46	04.03.01.04.00	Шайба резиновая		1
47	04.03.01.01.00	Шпиндель		1

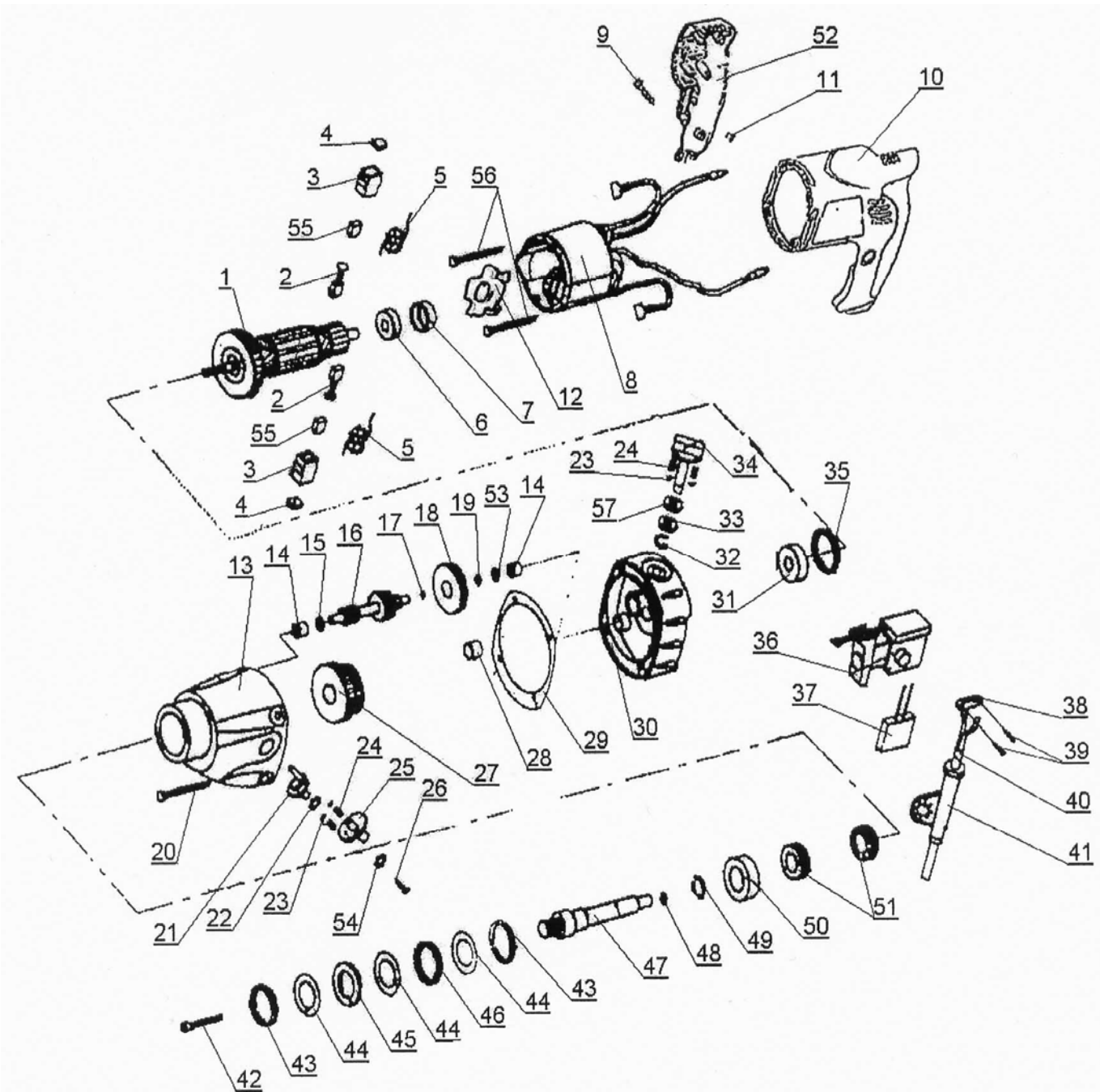
Каталог запасных частей изделия

 Действителен с:
19 ИЮЛЯ 2005 г.

 МАШИНА РУЧНАЯ ЭЛЕКТРИЧЕСКАЯ
СВЕРЛИЛЬНАЯ УДАРНОВРАЩАТЕЛЬНАЯ

ДУ-1000 ЭР

№ на схеме	Код	Наименование детали	Характеристика	К-во шт/изд
48	04.03.01.08.00	Шарик	Ø 5,5	1
49	04.03.01.03.00	Пружина		1
50	00.01.01.01.07	Подшипник	6002Z	1
51	04.03.01.06.00	Храповик		2
	04.05.00.08.00	Ручка правая (исп. 00)		1
52	04.04.00.05.01	Ручка-накладка (исп. 01)		1
52	04.04.00.05.02	Ручка-накладка (исп. 02)		1
53	00.02.02.02.03	Шайба	6-14-1/Б	1
54	00.02.02.01.04	Шайба гроверная	Ø4	1
55	04.04.03.02.01	Щёткодержатель		2
56	00.02.03.01.12	Винт	4x68	2
57	04.03.03.03.01	Кольцо уплотнительное		1



Каталог запасных частей изделия

Действителен с:
19 ИЮЛЯ 2005 г.

МАШИНА РУЧНАЯ ЭЛЕКТРИЧЕСКАЯ
СВЕРЛИЛЬНАЯ УДАРОВОРАЩАТЕЛЬНАЯ

ДУ-1000 ЭР