

№ на схеме	Код	Наименование детали	Характеристика	К-во шт/изд
1	13811.8045	Ствол в сборе		1
2	13811.1551	Крышка ствола резиновая		1
3	13811.1212	Чехол ствола		1
4	13811.1421	Втулка резиновая		1
5	13811.4890	Ролик-фиксатор инструмента		1
6	13811.1593	Кольцо упорное пружины		1
7	71020.1380	Втулка бронзовая		1
9	71372.1350	Подшипник игольчатый НК-3512	НК-3512 (35x42x12)	1
10	74203.3542	Манжета		1
11	87600.1048	Кольцо стопорное 48 DIN-472	Ø48 DIN-472	1
12	13811.1513	Головка ствольная		1
13	13811.3303	Втулка уплотнительная		1
16	13811.3580	Кольцо неподвижное муфты зубчатой		1
17	84200.9328	Винт М6х16 DIN-912	М6х16 DIN-912	2
18	87660.1060	Кольцо пружинное		1
19	13811.3599	Кольцо подвижное муфты зубчатой		1
20	13810.1481	Корпус редуктора		1
21	13811.7661	Уплотнение губчатое		1
22	13811.3162	Стакан		1
23	87080.5056	Шайба 53,1x57,5x0,5мм	Ø53,1x57,5x0,5мм	1
24	87080.3842	Кольцо 38x43,7x1мм	Ø38x43,7x1мм	1
25	13811.3272	Поршень		1
26	74212.2240	Кольцо резиновое		1
27	74210.2318	Кольцо OR23,52x1,78	Ø23,52x1,78	1
29	83040.0376	Палец поршневой 8,6x26 DIN-6325	Ø8,6x26 DIN-6325	1
30	13812.4702	Крышка КШМ		1
31	13811.4421	Шатун		1
33	13811.8842	Кривошип в сборе		1
34	84431.5252	Винт torx M4x12ZNG	torx M4x12ZNG	1
35	71202.0120	Подшипник шариковый 6201-2RS	6201-2RS (12x32x10)	3
36	13811.1443	Прокладка		1
37	84200.9250	Винт М4х10 DIN-912	М4х10 DIN-912	6
38	84482.0052	Винт torx TP 4x25	torx TP 4x25	13
39	13811.4111	Клавиша выключателя		1
40	13811.8681	Накладка ручки		1
41	13811.1311	Крышка подшипника		2
42	13811.9231	Выключатель в сборе		1
42.1	76325.6941	Выключатель		1
42.2	13410.4001	Шнур питания с вилок	H07RN-F 2x1mm2	1
42.3	13413.4181	Трубка защитная шнура		1
43	13811.3042	Колесо зубчатое	z=47	1
44	13811.2183	Пробка сальника		1
45	84600.1246	Винт М4х6 DIN-85	М4х6 DIN-85	1
46	13811.9201	Кольцо		1
48	84200.9291	Винт М5х18 DIN-912	М5х18 DIN-912	4
49	84201.0340	Винт М6х40 DIN-912	М6х40 DIN-912	4
50	84201.0332	Винт М6х20 DIN-912	М6х20 DIN-912	4
51	13410.4232	Планка фиксации шнура		1
52	84482.0046	Винт 4х12	4х12	2
55А	76368.6039	Блок электронный	230V	1
55В	76407.0000	Коробка соединительная		1
55С	76719.0438	конец кабеля 0,75mm Регулятор оборотов		1
56	13811.2013	Корпус двигателя		1
57	74210.0630	Кольцо резиновое 6х3 NBR70	Ø6х3 NBR70	1
58	71200.0026	Подшипник шариковый 6000-ZZ	6000-ZZ (10x26x8)	1



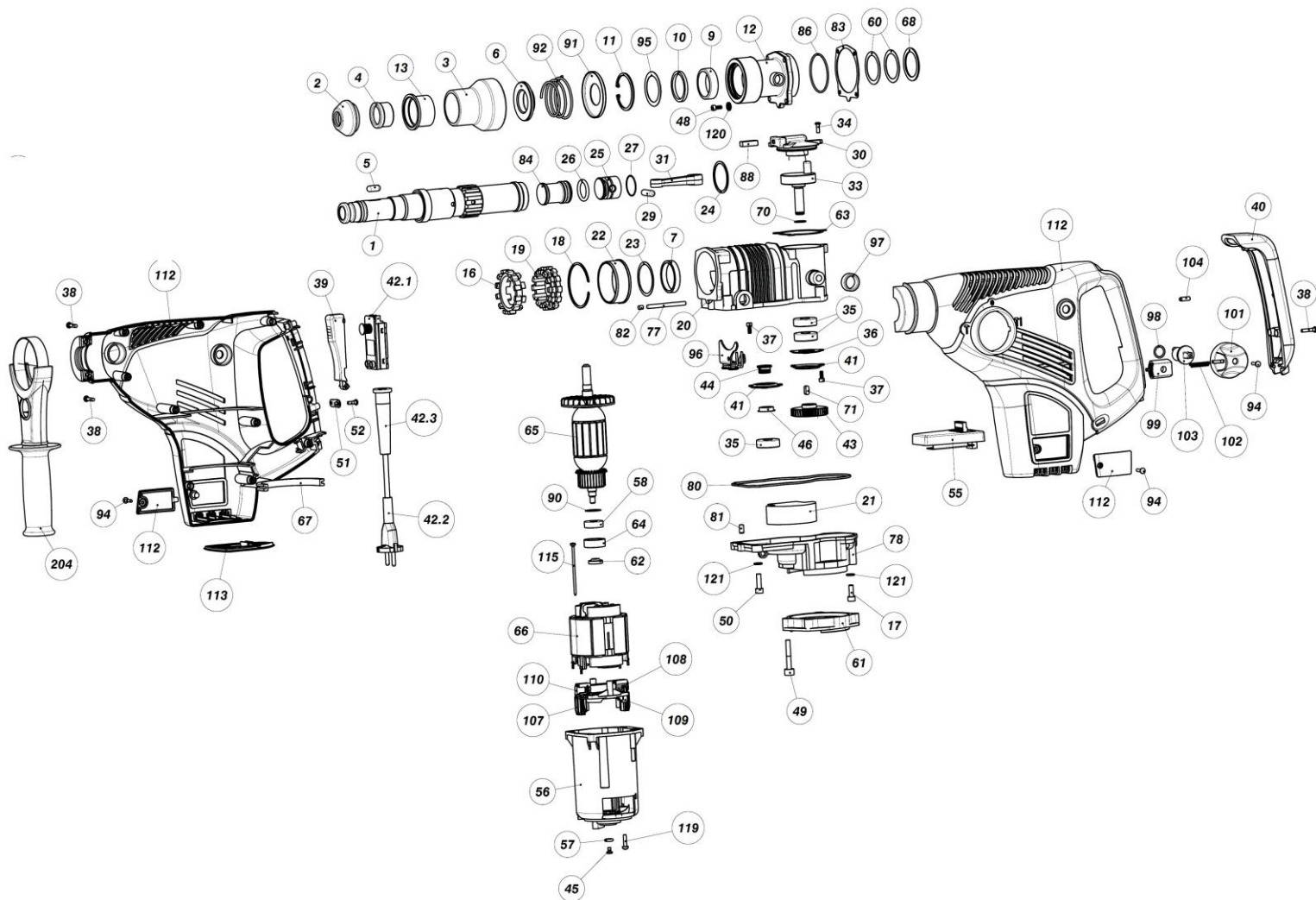
Каталог запасных частей изделия

Действителен с:  
01 ОКТЯБРЯ 2014 г.

МОЛОТОК РУЧНОЙ  
ЭЛЕКТРИЧЕСКИЙ

**М-10/1100**

60	87052.0355	Кольцо регулировочное 35x45x0,5	Ø35x45x0,5	2
61	13811.2812	Диафрагма		1
62	76388.9161	Датчик скорости магнитный D.20x7x6	Ø20x7x6	1
63	13810.1431	Прокладка		1
64	13414.1601	Втулка резиновая		1
65	13811.9963	Якорь с вентилятором в сборе 230V		1
66A	13811.9413	Статор в сборе		1
66B	13811.9923	Статор в сборе 230V		1
67	13811.2881	Уплотнение двигателя		2
68	87080.3545	Кольцо 35x45x2	Ø35x45x2	1
70	87510.1012	Диск опорный 12x1 DIN-471	Ø12x1 DIN-471	1
71	13024.3341	Шпонка 5x5x12mm	5x5x12mm	1
77	83040.0307	Ось толкателя 5x60 DIN-6325	Ø5x60 DIN-6325	1
78	13811.1341	Щит промежуточный		1
80	13811.1441	Уплотнение резиновое		1
81	83040.0285	Штифт 5x12 DIN-6325	Ø5x12 DIN-6325	2
82	13811.2882	Упор резиновый D.5x6	Ø5x6	1
83	13811.1442	Прокладка картонная		1
84	13811.3434	Ударник		1
86	74210.5020	Кольцо		1
88	13810.3761	Сальник		1
90	87080.1021	Шайба 10x22x0,2	Ø10x22x0,2	1
91	13811.3671	Шайба опорная пружины		1
92	75705.4201	Пружина		1
94	84482.0028	Винт 3,5x16 TP	3,5x16 TP	3
95	87052.0365	Шайба 36,2x47,6x0,5	Ø36,2x47,6x0,5	1
96	13811.8872	Толкатель переключателя режимов в сборе		1
97	13811.5571	Втулка резиновая		2
98	74210.1320	Шайба		1
99	13811.4141	Упор		1
101	13811.4021	Рычаг переключателя режимов		1
102	75700.0410	Пружина		1
103	13811.3283	Вал переключатель		1
104	83040.0289	Ось толкателя 5x60 DIN-6325	Ø5x60 DIN-6325	1
107	13528.9112	Щёткодержатель в сборе 6x12mm		1
108	13410.9075	Щётка электрическая 6,3x12	6,3x12	1
109	13413.2251	Пружина спиральная		2
110	13410.9076	Щётка электрическая самоотключающаяся^^		1
112	13811.8115	Корпус двигателя в сборе		1
113	13811.1751	Крышка		1
115	84483.0136	Винт torx TP 5x65	torx TP 5x65	2
119	84482.0050	Винт torx TP 4x20	torx TP 4x20	2
120	87202.1050	Шайба пружинная 5 DIN-127	Ø5	4
121	87210.0060	Шайба пружинная 6 DIN-7980	Ø6	8
204	91037.0000	Рукоятка дополнительная		1



**ИНТЕРСКОЛ**

Каталог запасных частей изделия

Действителен с:  
01 ОКТЯБРЯ 2014 г.

МОЛОТОК РУЧНОЙ  
ЭЛЕКТРИЧЕСКИЙ

**М-10/1100**