

№ на схеме	Наименование детали	Шифр и характеристика	Кол-во, шт./изд.
1	Втулка	ИЭ 4726.00.00.34	1
2	Кольцо	В16.65С2ВА Хим. Окс. прм. ГОСТ 13942-86	1
3	Кольцо	В20.65С2ВА Хим. Окс. прм. ГОСТ 13942-86	1
4	Втулка	ИЭ 4726.00.00.42	1
5	Втулка	00.00.05	1
6	Пружина	ИЭ 4726.00.00.04	1
7	Шайба	ИЭ 4726.00.00.18	1
8	Винт	М4-6ex12.58.016 ГОСТ 17473-80	6
9	Шайба	4.65Г.05 ГОСТ 6402-70	6
10	Кожух	ИЭ 4726.00.00.43	1
11	Пробка	ИЭ 4726.00.00.13	1
12	Манжета	1,2-17x32-3 ГОСТ 8752-79/ОСТ 38.05146-78	1
13	Винт	М4-6ex18.58.016 ГОСТ17473-80	4
14	Втулка	ИЭ 4726.00.00.08	1
15	Прокладка	ИЭ 4726.00.00.09	1
16	Подшипник	1000903 ГОСТ 8338-75	1
17	Кольцо	ИЭ 4726.02.00.15	2
18	Кольцо	ИЭ 4726.02.00.21	1
19	Шайба регулировочная	ИЭ 4726.02.00.05 ИЭ 4726.02.00.05-01	1
20	Пружина	ИЭ 4726.02.00.04	1
21	Шайба	ИЭ 4726.02.00.17	1
22	Втулка	ИЭ 4726.02.00.16	1
23	Шарик	3,969-60 ГОСТ 3722-81	6
24	Колесо зубчатое	ИЭ 4726.02.00.25	1
25	Шайба	ИЭ 4726.02.00.02	1
26	Подшипник	6-1000806 ГОСТ8338-75	1
27	Шарик	7,0-60 ГОСТ3722-81	1
28	Шпонка	ИЭ 4726.00.00.31	2
29	Шпонка	4x4x8 ГОСТ 23360-78	1
30	Ствол	ИЭ 4726.02.00.24	1
31	Переходник	ИЭ 4726.02.00.12	1
32	Шайба	ИЭ 4726.02.00.11	1
33	Амортизатор	ИЭ 4726.02.00.09	1
34	Шайба	ИЭ 4726.02.00.18	1
35	Кольцо	ИЭ 4726.02.00.13	1
36	Втулка	ИЭ 4726.02.00.19	1
37	Кольцо	ИЭ 4726.02.00.14	1
38	Боёк	ИЭ 4726.00.00.44	1
39	Кольцо уплотнительное	2-115 N 3578-80 фирмы «Parker»	2
40	Поршень	ИЭ 4726.00.00.45	1
41	Палец	ИЭ 4726.00.00.11	1
42	Корпус	ИЭ 4726.01.04.00	1
43	Винт Ø5x40	ЕИФЮ.758161.020-01	2
44	Винт Ø4x37	ЕИФЮ.758161.018-06	2
45	Шайба	ИЭ 4726.01.00.02	1
46	Вал-шестерня	ИЭ 4726.01.03.05	1
47	Подшипник	1000900 ГОСТ 8338-75	1
48	Шестерня	ИЭ 4726.01.03.02	1
49	Подшипник	6-80029 ГОСТ 7242-81	1

50	Шестерня	ИЭ 4726.01.03.03	1
51	Крышка	ИЭ 4726.00.00.38	1
52	Прокладка	ИЭ 4726.00.00.39	1
53	Кольцо	ИЭ 4726.01.01.12	1
54	Шайба	ИЭ 4726.01.01.05	1
55	Ролик	2x7,8 A5 ГОСТ 6870-81	15
56	Шатун	ИЭ 4726.01.01.08	1
57	Кривошип	ИЭ 4726.01.01.10	1
58	Винт	2М4-6ex10.58.016 ГОСТ 17475-80	4
59	Крышка	ИЭ 4726.01.01.02	1
60	Подшипник	1000903 ГОСТ 8338-75	2
61	Колесо зубчатое	ИЭ 4726.01.01.03	1
62	Шайба	ИЭ 4726.01.00.01	1
63	Прокладка	ИЭ 4726.00.00.40	1
64	Винт Ø 5x35	ЕИФЮ.758161.020-03	2
65	Винт Ø 4x20	ЕИФЮ.758161.018-02	1
66	Щит промежуточный	ИЭ 4726.04.30.00	1
67	Втулка	ПАДИ.713345.001	1
68	Подшипник	6-80029 С9Ш ГОСТ 7242-81	1
69	Якорь	ИЭ 4726.04.10.00 (Е-117А)	1
		ИЭ 4726.04.10.00-03 (Е-119АТ)	
70	Подшипник	6-80026 С9Ш ГОСТ 7242-81	1
71	Кольцо	ЕИФЮ.754176.410	1
72	Диафрагма	ИЭ 4726.04.00.07	1
73	Статор	ЕИФЮ.684214.411-01 (Е-117А)	1
		ЕИФЮ.684214.411-14 (Е-119АТ)	
74	Корпус	ИЭ 4726.04.00.06	1
75	Обойма щеткодержателя	ЕИФЮ.741565.407-01	2
76	Пружина	ИЭ 4726.04.40.02	2
77	Шайба	ИЭ 4726.04.40.03	2
78	Винт	МЗ-6ex6.58.016 ГОСТ 17473-80	2
79	Щетка	ИЭ 4726.04.50.00	2
80	Винт Ø 4x35	ЕИФЮ.758161.018-04 (Е-117А)	2
		ЕИФЮ.758161.018-06(Е-119АТ)	1
81	Винт Ø 4x53	ЕИФЮ.758161.018-05	1
82	Винт Ø 4x25	ЕИФЮ.758161.018-03 (Е-117А)	3
		ЕИФЮ.756161.018-02 (Е-119АТ)	
83	Винт Ø 4x20	ЕИФЮ.758161.018-02 (Е-117А)	2
	Дроссель высокочастотный	ДПМ-3-8±10% Пe0.477.006 ТУ (Е-119АТ)	2
84	Ручка накладка правая	ИЭ4726.04.00.02-01 (Е-117А)	1
		Е-132АТ.732184.001 (Е-119АТ)	
85	Выключатель	Мод. 2504.2301 (3 А, 250 В) (Е-117А)	1
		Модель 47-36 VSCAR (250 В, 3 А или 4А) (Е-119АТ)	
86	Конденсатор	К73-49н-0,33 мкФ (Е-117А)	1
		К73-49н-1-0,33 мкФ (Е-119АТ)	
		ЦАВЯ.673633.008 ТУ илиК73-53-3-0,33 мкФ (Е-117А)	
		К73-53-3-8-0,33мкФ (Е-119АТ)	
		ТУ 6260-010-07594095-96 или	
		WXPC-334М-03 (Е-117А)	
WXPC-334М+RIMΩ-03-80 (Е-119АТ)			

87	Колодка	ЕИФЮ.648342.401 (E-119AT)	1
88	Винт 4x16	ЕИФЮ.758161.018-01	2
89	Пластина	ИЭ 1036.01.00.05	1
90	Трубка защитная	ИЭ 1022В.00.00.21-А	1
91	Шнур питания	ИЭ 1035.09.00.00-04 (E117A)	1
		ИЭ 1035.09.00.00-05 (E-119AT)	
92	Накладка левая	ИЭ 4726.04.00.03-01 (E-117A)	1
		Е-132АТ.732184.002 (E-119AT)	
93	Табличка	Е-117А.754463.125 (E-117A)	2
		Е-119АТ.754463.273 (E-119AT)	
94	Рукоятка	Е-131А.753741.001	1
95	Гайка	М6-6G.5.016 ГОСТ 5927-70	1
96	Подкладка	Е-131А.741134.017	1
97	Винт	Е-131А.301612.004	1
98	Глубиномер	Е-131А.746611.003	1
99	Вывод	ЕИФЮ.685610.401-10 (E-119AT)	2
100	Вывод	ЕИФЮ.685610.402-01 (E-119AT)	2

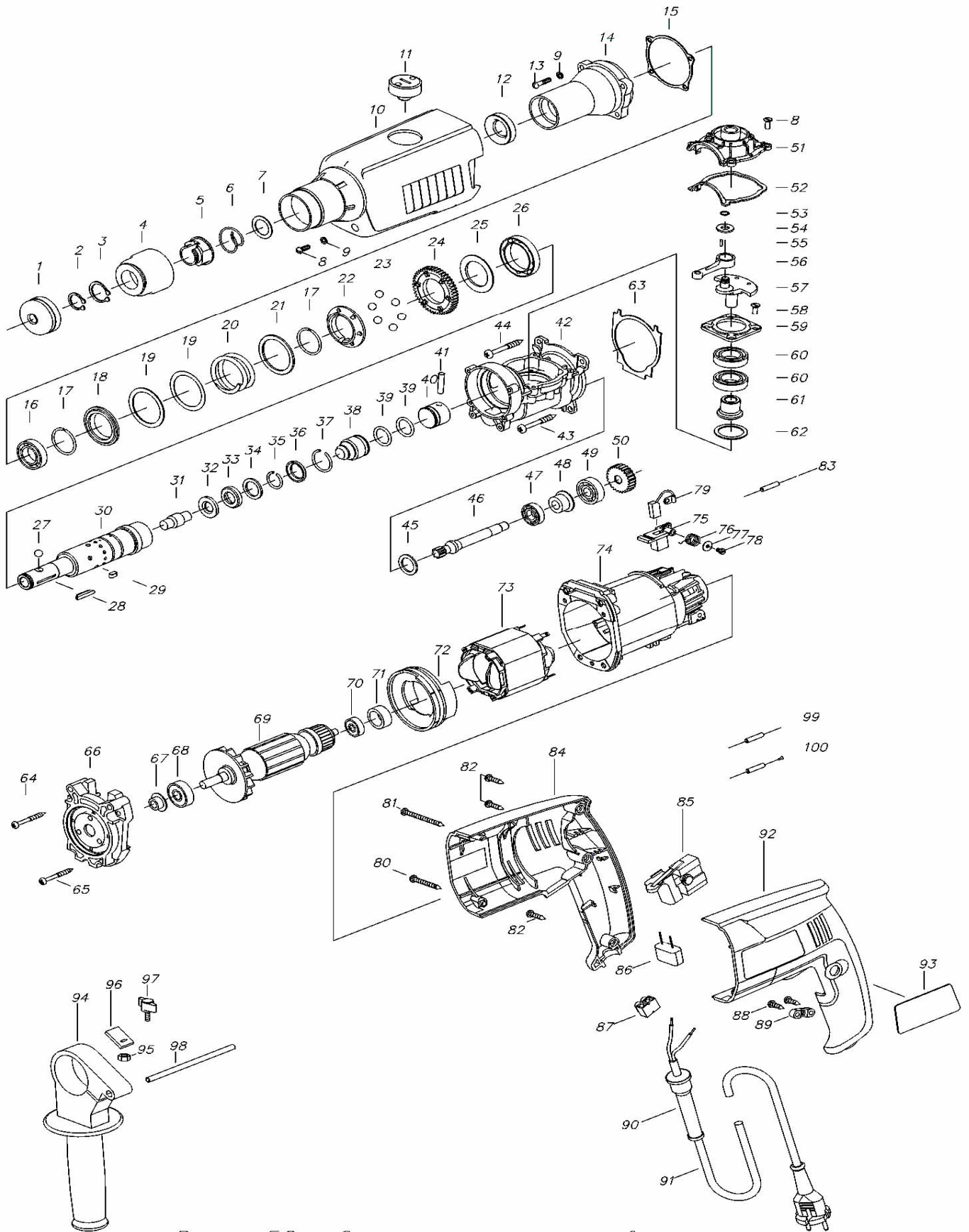


Рисунок Е8 — Схема расположения составных частей перфоратора.