

№ на схеме	Код	Наименование детали	Характеристика	К-во, шт./изд.
1	237.03.00.01.00	Колпачок пылезащитный		1
2	237.03.00.02.00	Втулка нажимная		1
3	304.05.00.01.00	Кожух		1
4	237.03.00.03.00	Кольцо стопорное	Ø2×Ø25.5	1
5	237.03.00.04.00	Втулка фиксирующая		1
6	237.03.00.05.00	Пружина	Ø2.5×Ø42.5×74	1
7	237.03.00.06.00	Основание пружины		1
8	00.02.04.04.19	Винт	M5×25	4
9	00.02.02.01.05	Шайба пружинная	Ø5	4
10	237.03.00.08.00	Корпус передний		1
	303.03.01.00.00	Переключатель режимов в сборе		1
11	236.03.01.02.00	Кольцо резиновое	Ø14×Ø2.5	1
12	303.03.01.01.00	Поводок переключатель		1
13	00.02.99.02.14	Кольцо пружинное	Ø18	1
14	303.03.01.02.00	Полоса пружинная		1
15	303.03.01.03.00	Штифт	Ø7×10	1
16	303.03.01.04.00	Ручка переключателя		1
17	00.02.03.01.01	Винт	4x10	1
18	237.03.00.12.00	Кольцо войлочное	Ø45×Ø40×3.5	1
19	236.03.00.08.00	Сальник	Ø35×Ø51×6	1
20	236.03.00.09.00	Шайба	Ø55×Ø45×1	1
21	304.03.00.01.00	Букса		1
22	237.03.00.10.00	Ролик	Ø8×19.3	2
23	236.03.00.10.00	Кольцо резиновое	Ø26×Ø2.1	2
24	237.03.00.11.00	Пружина	Ø2×Ø31×80	1
25	304.03.00.02.00	Проммасса		1
26	236.03.00.11.00	Шарик стальной	Ø7.144	6
27	236.03.00.15.00	Кольцо стопорное	Ø32xØ2	1
28	00.01.01.01.80	Подшипник шариковый	6907RS (35x55x10)	1
29	236.03.00.16.00	Ствол		1
30	236.03.00.17.00	Шпонка	3x20	2
31	303.03.00.03.00	Шайба	Ø42xØ32,4x1,5	1
32	303.03.00.04.00	Пружина	Ø1,8xØ36x80	1
33	236.03.00.20.00	Кольцо	Ø47×Ø54.5×7	1
34	303.03.00.05.00	Полумуфта		1
35	303.03.00.06.00	Шайба	Ø55xØ40x1,5	1
36	303.03.00.07.00	Пружина		1
37	303.03.00.08.00	Храповик		1
38	303.03.00.09.00	Втулка направляющая		1
39	236.03.00.23.00	Колесо зубчатое		1
40	236.03.00.24.00	Боёк		1
41	236.03.00.25.00	Кольцо	Ø26×Ø3.1	2
42	236.03.00.26.00	Поршень		1
43	236.03.00.27.00	Палец		1
44	236.03.00.55.00	Кольцо резиновое	Ø17,7×Ø1,5	1
45	236.03.00.28.00	Шатун		1
46	00.01.02.01.30	Подшипник игольчатый	НК081410(8x14x10)	2
47	236.03.00.29.00	Кольцо резиновое	Ø59×Ø2	1
48	00.02.99.01.13	Кольцо пружинное	Ø47	1
49	236.03.00.30.00	Подшипник скольжения		1
50	236.03.00.31.00	Корпус редуктора		1
51	236.03.00.32.00	Кольцо резиновое	Ø57×Ø1.5	1



Каталог запасных частей изделия

Действителен с:
30 ОКТЯБРЯ 2014г.

ПЕРФОРАТОР РУЧНОЙ
ЭЛЕКТРИЧЕСКИЙ

П-35/1100ЭВ-2

52	303.03.00.10.00	Пробка маслозакладная		1
53	00.02.04.01.02	Винт	M4x12	5
54	303.03.00.11.00	Кольцо резиновое	Ø20xØ2	1
55	236.03.00.34.00	Крышка редуктора		1
56	00.02.03.01.18	Винт	5.0x25	2
57	236.03.00.35.00	Кривошип		1
58	236.03.00.36.00	Шпонка	4x12	1
59	236.03.00.37.00	Сальник	Ø20xØ28x4,5	2
60	00.01.01.01.75	Подшипник шариковый	6202RS (15x35x11)	1
61	236.03.00.38.00	Крышка подшипника		1
62	00.02.04.04.15	Винт	M4x12	2
63	236.03.00.39.00	Втулка		1
64	236.03.00.40.00	Колесо зубчатое		1
65	00.02.99.02.05	Кольцо стопорное	Ø12	1
66	236.03.02.00.00	Сцепление в сборе		1
79	00.01.01.01.39	Подшипник шариковый	627Z (7x22x7)	1
80	303.03.00.12.00	Шайба	Ø22xØ14x0,5	1
81	236.03.00.50.00	Кольцо уплонительное		1
82	236.03.00.51.00	Крышка		1
83	00.01.01.01.42	Подшипник шариковый	6001RS (12x28x8)	1
84	303.03.00.13.00	Диафрагма		1
85	303.04.02.00.00	Якорь с вентилятором кольцом магнитным и подшипником в сборе		1
86	303.04.02.01.00	Якорь		1
87	236.04.02.02.00	Кольцо магнитное		1
88	00.01.01.01.19	Подшипник шариковый	608RS (8x22x7)	1
97	303.04.02.03.00	Вентилятор		1
98	236.04.02.04.00	Гайка	M8x1x3.8	1
89	00.02.03.01.64	Винт	4.8x58	2
90	236.04.01.00.00	Статор		1
91	303.05.00.02.00	Корпус двигателя		1
92	303.04.03.00.00	Корпус щеткодержателя в сборе		1
93	303.04.03.01.00	Щетка электрическая		2
94	303.04.03.02.00	Пружина спиральная		2
95	00.02.03.01.42	Винт	3.5x16	4
96	303.05.00.03.00	Дефлектор		1
99	303.05.00.05.00	Крышка		1
100	00.02.03.01.06	Винт	4.2x18	10
101	303.04.00.01.00	Блок электронный		1
102	00.02.03.01.53	Винт		2
103	00.02.02.02.20	Шайба	Ø5.5xØ12x1	2
104	303.04.00.02.00	Индикатор		1
105	303.05.00.06.00	Крышка задняя		1
106	236.05.00.05.00	Пружина демпфера		1
107	303.05.00.07.00	Оболочка демпфера		1
108	303.05.00.08.00	Ручка		1
109	303.04.00.03.00	Выключатель		1
110	303.05.00.09.00	Ручка накладка		1
111	00.02.04.04.30	Винт	M5x16 (внутр. шест.)	2
112	303.05.00.10.00	Пробка		2
113	00.02.03.01.67	Винт	5,5x25	2
114	303.05.00.11.00	Втулка		2



Каталог запасных частей изделия

Действителен с:
30 ОКТЯБРЯ 2014г.

ПЕРФОРАТОР РУЧНОЙ
ЭЛЕКТРИЧЕСКИЙ

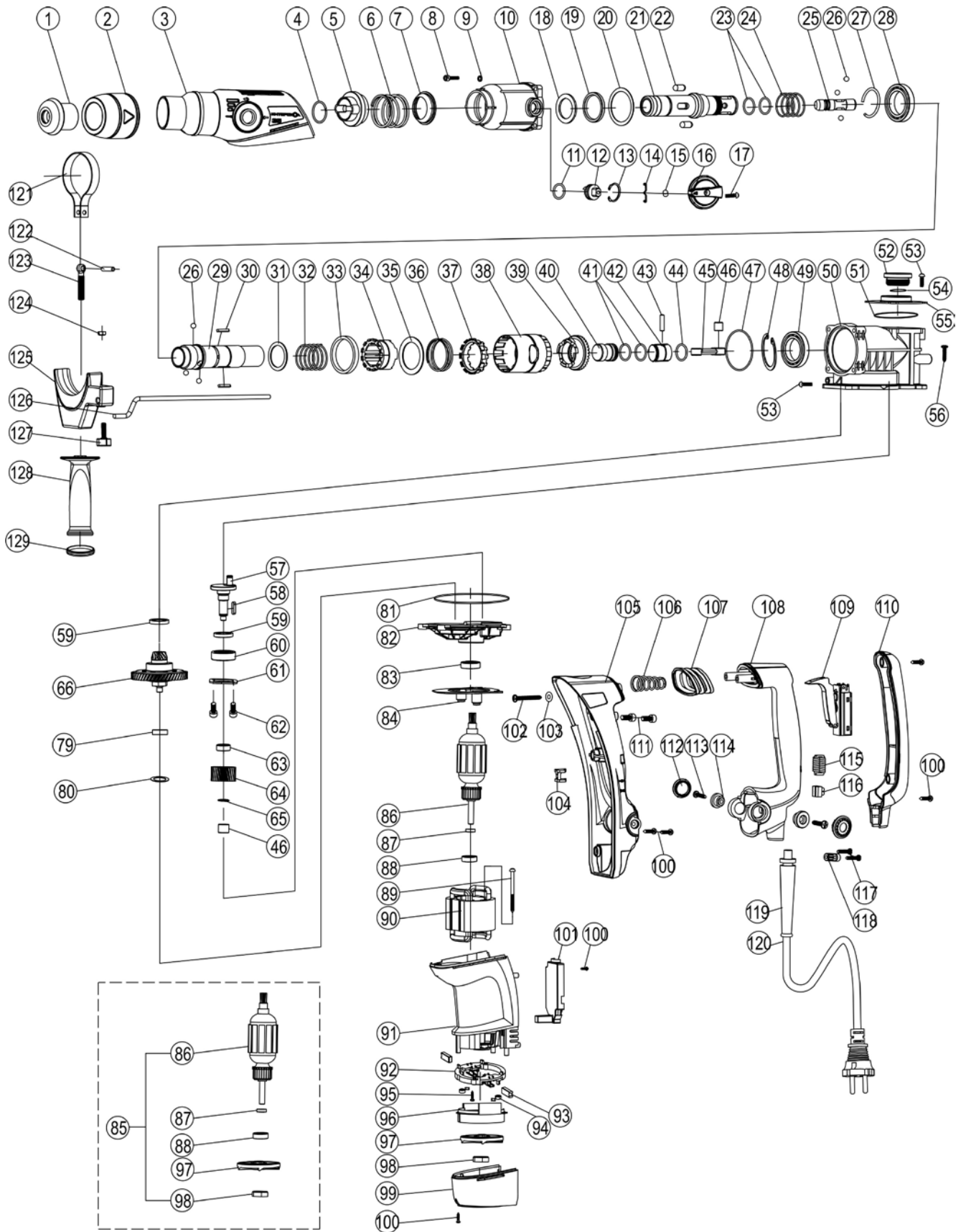
П-35/1100ЭВ-2

115	236.04.00.07.00	Дроссель		1
116	236.04.00.01.00	Колодка		2
117	00.02.03.01.04	Винт	4.2×16	2
118	236.04.00.08.00	Планка крепления шнура		1
119	303.04.00.04.00	Втулка защитная		1
120	00.10.02.02.01	Шнур питания с вилкой	H07RN-F 2x1,0мм ² , L=4м	1
	236.02.01.00.00	Ручка боковая в сборе		1
121	236.02.01.01.00	Хомут		1
122	236.02.01.02.00	Штифт	Ø5×23	1
123	236.02.01.03.00	Болт специальный		1
124	00.02.01.01.06	Гайка	M6	1
125	236.02.01.04.00	Корпус рукоятки		1
126	236.02.01.05.00	Ограничитель глубины		1
127	236.02.01.06.00	Винт барашковый		1
128	236.02.01.07.00	Ручка		1
129	236.02.01.08.00	Крышка ручки		1

ИНТЕРСКОЛ

Каталог запасных частей изделия

Действителен с:
30 ОКТЯБРЯ 2014г.ПЕРФОРАТОР РУЧНОЙ
ЭЛЕКТРИЧЕСКИЙ**П-35/1100ЭВ-2**



Каталог запасных частей изделия

Действителен с:
30 ОКТЯБРЯ 2014г.

ПЕРФОРАТОР РУЧНОЙ
ЭЛЕКТРИЧЕСКИЙ

П-35/1100ЭВ-2