

| № на схеме | Код | Наименование детали | Характеристика | К-во, шт./изд. |
|------------|---------|-----------------------------|----------------|----------------|
| 1 | 2072616 | КОЛПАЧОК ПЫЛЕЗАЩИТНЫЙ | | 1 |
| 2 | 2135083 | КОЖУХ | | 1 |
| 3 | 2064282 | КОЛЬЦО СТОПОРНОЕ (А) | | 1 |
| 4 | 2053509 | ШАЙБА (С) | | 1 |
| 5 | 2070541 | ДЕМПФЕР (С) | | 1 |
| 6 | 2240026 | КОРПУС ФИКСАТОРА | | 1 |
| 7 | 2032520 | ФИКСАТОР | | 2 |
| 8 | 2065047 | ОСНОВАНИЕ ПРУЖИНЫ | | 1 |
| 9 | 2411115 | ПРУЖИНА ЦИЛИНДРИЧЕСКАЯ | | 1 |
| 11 | 2110064 | ПЕРЕКЛЮЧАТЕЛЬ | | 1 |
| 12 | 2141511 | КРЫШКА КОРПУСА | | 1 |
| 15 | 2054234 | УПЛОТНЕНИЕ ВОЙЛОЧНОЕ | | 1 |
| 16 | 2413036 | МАНЖЕТА (D30 * 42 * 8, FKM) | | 1 |
| 18 | 2042015 | КОРПУС | | 1 |
| 19 | 2412429 | КОЛЬЦО (D) | D2x52 | 1 |
| 20 | 2030209 | БУКСА | | 1 |
| 22 | 2412445 | O-RING(B) | | 1 |
| 24 | 2416025 | ШАРИК D8 | D8 | 8 |
| 25 | 2038193 | ОБОЙМА | | 1 |
| 26 | 2411117 | ПРУЖИНА | | 1 |
| 27 | 2036527 | ШАЙБА ДЕМПФЕРНАЯ (А) | | 1 |
| 28 | 2070540 | ДЕМПФЕР (В) | | 1 |
| 29 | 2036526 | ШАЙБА ДЕМПФЕРНАЯ (В) | | 1 |
| 30 | 2417950 | ПОДШИПНИК 6907С3 | 6907 С3 | 1 |
| 31 | 2130411 | РЫЧАГ ПЕРКЛЮЧЕНИЯ | | 1 |
| 32 | 2031014 | СТВОЛ | | 1 |
| 33 | 2060723 | ШАЙБА (А) | | 1 |
| 34 | 2411895 | ПРУЖИНА | | 1 |
| 35 | 2411116 | ПРУЖИНА | | 1 |
| 36 | 2110067 | ОСНОВАНИЕ МУФТЫ | | 1 |
| 37 | 2200303 | ОБОЙМА | | 1 |
| 38 | 2064283 | КОЛЬЦО СТОПОРНОЕ (В) | | 1 |
| 39 | 2024353 | ВЕНЕЦ | | 1 |
| 40 | 2036017 | БОЕК | | 1 |
| 41 | 2412446 | КОЛЬЦО | | 2 |
| 42 | 2112707 | ПОРШЕНЬ | | 1 |
| 43 | 2130410 | ПЕРЕКЛЮЧАТЕЛЬ | | 1 |
| 44 | 2033813 | ПАЛЕЦ | | 1 |
| 45 | 2412427 | КОЛЬЦО (Е) | | 1 |
| 47 | 2411896 | СКОБА | | 1 |
| 48 | 2112708 | ШАТУН | | 1 |
| 51 | 2141512 | КРЫШКА РЕДУКТОРА | | 1 |
| 52 | 2155052 | ЗАГЛУШКА | | 1 |
| 54 | 2021258 | ШПИНДЕЛЬ | | 1 |
| 55 | 2417271 | ПОДШИПНИК 6004С3 | 6004 С3 | 1 |
| 57 | 2024351 | КОЛЕСО ЗУБЧАТОЕ 1 | | 1 |
| 58 | 2060724 | ШАЙБА (В) | | 1 |
| 60 | 2412444 | КОЛЬЦО | | 1 |
| 61 | 2024405 | ВАЛ | | 1 |
| 62 | 2417951 | ПОДШИПНИК (6904UUC3,CW)* | 6904 UUC3 | 1 |
| 63 | 2030343 | ВТУЛКА | | 1 |
| 64 | 2024352 | КОЛЕСО ЗУБЧАТОЕ 2 | | 1 |
| 65 | 2412381 | КОЛЬЦО | | 1 |
| 66 | 2417156 | ПОДШИПНИК (608ZZC2) | 608 ZZ | 1 |
| 68 | 2417179 | ПОДШИПНИК (6201DD) | 6201 DD | 1 |
| 69 | 2413016 | МАНЖЕТА | | 1 |
| 70 | 3002277 | ЯКОРЬ В СБОРЕ | | 1 |
| 71 | 2170209 | ДАТЧИК | | 1 |
| 72 | 2072332 | ВТУЛКА РЕЗИНОВАЯ | | 1 |



Каталог запасных частей изделия

Действителен с:
01 АВГУСТА 2010г.

ПЕРФОРАТОР РУЧНОЙ
ЭЛЕКТРИЧЕСКИЙ

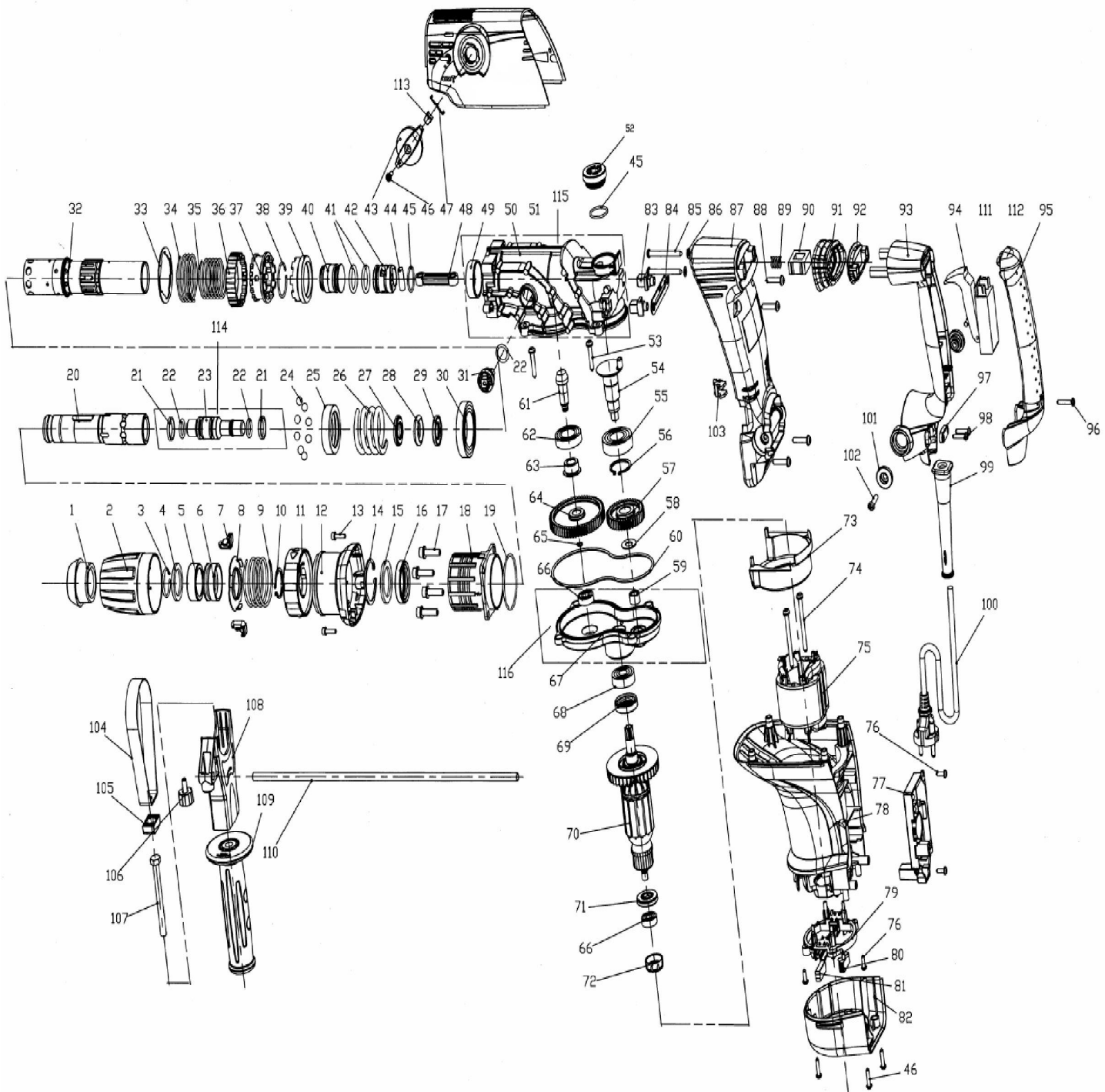
П-40/1100Э

| | | | | |
|------------|----------------|---------------------------------|----------------------|----------|
| 73 | 2130925 | КОРПУС ВЕНТИЛЯТОРА | | 1 |
| 75 | 3012908 | СТАТОР В СБОРЕ | | 1 |
| 77 | 2007120 | БЛОК ЭЛЕКТРОННЫЙ | | 1 |
| 78 | 2141162 | КОРПУС ДВИГАТЕЛЯ | | 1 |
| 79 | 3149153 | ЩЕТОЧНЫЙ УЗЕЛ В СБОРЕ | | 1 |
| 80 | 2011133 | ЩЕТКА | | 1 |
| 81 | 2011134 | ЩЕТКА САМООТКЛЮЧАЮЩАЯСЯ | | 1 |
| 82 | 2155051 | ФЛАНЕЦ | | 1 |
| 83 | 2131727 | ВСТАВКА РУКОЯТКИ | | 2 |
| 84 | 2074135 | ВСТАВКА РУКОЯТКИ РЕЗИНОВАЯ | | 1 |
| 87 | 2131725 | РУКОЯТКА | | 1 |
| 89 | 2411111 | ПРУЖИНА ДЕМПФЕРА | | 1 |
| 90 | 2070533 | КОРПУС ДЕМПФЕРА | | 1 |
| 91 | 2070538 | СИЛЬФОН | | 1 |
| 92 | 2110068 | КОРПУС ДЕМПФЕРА | | 1 |
| 93 | 2131724 | РУКОЯТКА | | 1 |
| 94 | 2009731 | ВЫКЛЮЧАТЕЛЬ | | 1 |
| 95 | 2131726 | НАКЛАДКА | | 1 |
| 97 | 2130504 | ПЛАНКА ПРИЖИМНАЯ | | 1 |
| 99 | 2070333 | ТРУБКА ИЗОЛЯЦИОННАЯ | | 1 |
| 100 | 3115673 | ПРОВОД С ВИЛКОЙ | H07RN-F,2Cx1.0x 4000 | 1 |
| 101 | 2201310 | ШАЙБА | | 2 |
| 103 | 2110065 | БЛОК ИНДИКАТОРОВ | | 1 |
| 104 | 2038190 | ХОМУТ | | 1 |
| 105 | 2110071 | БОЛТ | | 1 |
| 106 | 2110070 | ВИНТ СПЕЦИАЛЬНЫЙ | | 1 |
| 108 | 2110069 | ХОМУТ | | 1 |
| 109 | 2125029 | РУЧКА | | 1 |
| 110 | 2035906 | ОГРАНИЧИТЕЛЬ | | 1 |
| 111 | 3111453 | ПРОВОД МОНТАЖНЫЙ | 240 mm | 1 |
| 112 | 3111454 | ПРОВОД МОНТАЖНЫЙ | 300 mm | 1 |
| 113 | 2070544 | КНОПКА ПЕРЕКЛЮЧАТЕЛЯ | | 1 |
| 114 | 3150103 | ПРОММАССА В СБОРЕ | | 1 |
| 21 | 2412903 | КОЛЬЦО | | 2 |
| 22 | 2412445 | КОЛЬЦО | | 2 |
| 23 | 2038192 | ПРОММАССА | | 1 |
| 115 | 3250024 | КРЫШКА РЕДУКТОРА В СБОРЕ | | 1 |
| 49 | 2200828 | ВТУЛКА | | 1 |
| 50 | 2041314 | КРЫШКА РЕДУКТОРА | | 1 |
| 116 | 3250025 | ПРОМЩИТ В СБОРЕ | | 1 |
| 59 | 2417313 | ПОДШИПНИК | HK1010B | 1 |
| 66 | 2417156 | ПОДШИПНИК | 608 ZZ | 1 |
| 67 | 2043400 | ПРОМЩИТ | | 1 |
| | 3050318 | КОМПЛЕКТ КРЕПЕЖА | | |
| 13 | 2400816 | ВИНТ M4*16 | M4x16 | 2 |
| 17 | 2400911 | ВИНТ M5*25 | M6x25 | 4 |
| 46 | 2405125 | ВИНТ M4x20 | M4x20 | 4 |
| 98 | 2405105 | ВИНТ M4x20 | M4x20 | 2 |
| 53 | 2405248 | ВИНТ M5x30 | M5x30 | 4 |
| 74 | 2405128 | ВИНТ M5x60 | M5x60 | 2 |
| 76 | 2045130 | ВИНТ M4x14 | M4x14 | 4 |
| 85 | 2405820 | ВИНТ M5x50 | M5x50 | 2 |
| 86 | 2407072 | ШАЙБА D5 | M5x15 | 2 |
| 88 | 2405167 | ВИНТ M5x25 | M5x25 | 4 |
| 96 | 2405140 | ВИНТ M4x20 | M4x20 | 1 |
| 102 | 2405818 | ВИНТ M5x25 | M5x25 | 2 |
| 107 | 2400368 | БОЛТ M8x95 | M8x50 | 1 |
| 14 | 2412045 | КОЛЬЦО СТОПОРНОЕ D42 | D42 | 1 |
| 10 | 2412051 | КОЛЬЦО СТОПОРНОЕ D28 | D28 | 1 |
| 56 | 2412017 | КОЛЬЦО СТОПОРНОЕ D20 | D20 | 1 |

ИНТЕРСКОН

Каталог запасных частей изделия

Действителен с:
01 АВГУСТА 2010г.ПЕРФОРАТОР РУЧНОЙ
ЭЛЕКТРИЧЕСКИЙ**П-40/1100Э**



ИНТЕРСКОЛ

Каталог запасных частей изделия

Действителен с:
01 АВГУСТА 2010г.

ПЕРФОРАТОР РУЧНОЙ
ЭЛЕКТРИЧЕСКИЙ

П-40/1100Э