

№ на схеме	Код	Наименование детали	Характеристика	К-во, шт./изд.
1	2072616	КОЛПАЧОК ПЫЛЕЗАЩИТНЫЙ		1
2	2135083	КОЖУХ		1
3	2064282	КОЛЬЦО СТОПОРНОЕ (А)		1
4	2053509	ШАИБА (С)		1
5	2070541	ДЕМПФЕР (С)		1
6	2240026	КОРПУС ФИКСАТОРА		1
7	2032520	ФИКСАТОР		2
8	2065047	ОСНОВАНИЕ ПРУЖИНЫ		1
9	2411115	ПРУЖИНА ЦИЛИНДРИЧЕСКАЯ		1
11	2110064	ПЕРЕКЛЮЧАТЕЛЬ		1
13	2141511	КРЫШКА КОРПУСА		1
15	2054234	УПЛОТНЕНИЕ ВОЙЛОЧНОЕ		1
16	2413036	МАНЖЕТА (D30 * 42 * 8, FKM)	D30x42x8 FKM	1
18	2042015	КОРПУС		1
19	2412429	КОЛЬЦО (D)	D2x52	1
20	2030209	БУКСА		1
24	2038193	ШАРИК D8	D8	8
25	2416025	КОЛЬЦО (B)		1
26	2411117	ПРУЖИНА		1
27	2036527	ШАИБА ДЕМПФЕРНАЯ (А)		1
28	2070540	ДЕМПФЕР (В)		1
29	2036526	ШАИБА ДЕМПФЕРНАЯ (В)		1
30	2417950	ПОДШИПНИК 6907С3	6907 С3	1
31	2031014	СТВОЛ		1
32	2060723	ШАИБА (А)		1
33	2411895	ПРУЖИНА		1
34	2411116	ПРУЖИНА		1
35	2110067	ОСНОВАНИЕ МУФТЫ		1
36	2200303	ОБОИМА		1
37	2064283	КОЛЬЦО СТОПОРНОЕ (В)		1
38	2024353	ВЕНЕЦ		1
39	2036020	БОЕК		1
40	2412446	КОЛЬЦО		2
41	2112707	ПОРШЕНЬ		1
42	2412427	КОЛЬЦО (Е)		2
43	2033813	ПАЛЕЦ		1
44	2112708	ШАТУН		1
48	2130410	ПЕРЕКЛЮЧАТЕЛЬ		1
49	2411896	СКОБА		1
50	2141521	КРЫШКА РЕДУКТОРА		1
58	2155052	ЗАГЛУШКА		1
22	2412445	КОЛЬЦО (В)		1
59	2110216	СТОПОР		1
61	2021258	ШПИНДЕЛЬ		1
62	2417271	ПОДШИПНИК 6004С3	6004 С3	1
64	2024351	КОЛЕСО ЗУБЧАТОЕ 1		1
65	2060724	ШАИБА (В)		1
66	2412444	КОЛЬЦО		1
68	2024405	ВАЛ		1
69	2417951	ПОДШИПНИК (6904UUC3,CW)*	6904 UUC3	1
70	2030343	ВТУЛКА		1
71	2024352	КОЛЕСО ЗУБЧАТОЕ 2		1
72	2412381	КОЛЬЦО		1
75	2417179	ПОДШИПНИК (6201DD)	6201 DD	1
76	2413016	МАНЖЕТА	D17x32x8 FKM	1
77	3002277	ЯКОРЬ В СБОРЕ		1
78	2170209	ДАТЧИК		1
73	2417156	ПОДШИПНИК 608ZZC2	608 ZZ	1
79	2072332	ВТУЛКА РЕЗИНОВАЯ		1



Каталог запасных частей изделия

Действителен с:
01 АВГУСТА 2010г.

ПЕРФОРАТОР РУЧНОЙ
ЭЛЕКТРИЧЕСКИЙ

П-40/1100ЭВ

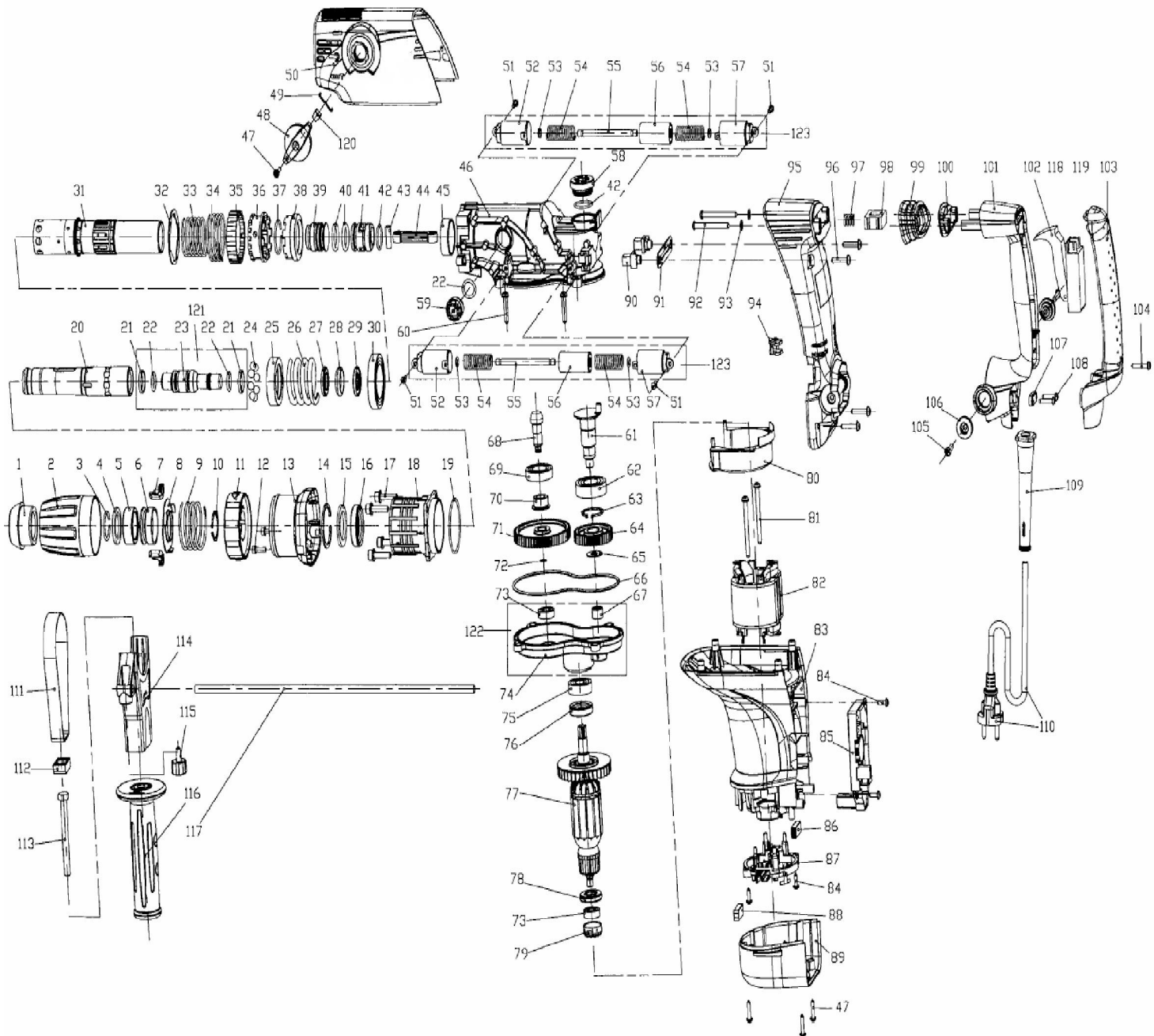
80	2130925	КОРПУС ВЕНТИЛЯТОРА		1
82	3012908	СТАТОР В СБОРЕ		1
83	2141162	НАКЛАДКА		1
85	2007120	БЛОК ЭЛЕКТРОННЫЙ		1
86	2011133	ЩЕТКА		1
87	3149153	ЩЕТОЧНЫЙ УЗЕЛ В СБОРЕ		1
88	2011134	ЩЕТКА САМООТКЛЮЧАЮЩАЯСЯ		1
89	2155051	ФЛАНЕЦ		1
90	2131727	ВСТАВКА РУКОЯТКИ		2
91	2074135	ВСТАВКА РУКОЯТКИ РЕЗИНОВАЯ		1
94	2110065	БЛОК ИНДИКАТОРОВ		1
95	2131725	РУКОЯТКА		1
97	2411111	ПРУЖИНА ДЕМПФЕРА		1
98	2070533	КОРПУС ДЕМПФЕРА		1
99	2070538	СИЛЬФОН		1
100	2110068	ДЕМПФЕР		1
101	2131724	РУКОЯТКА		1
102	2009731	ВЫКЛЮЧАТЕЛЬ		1
103	2131726	РУЧКА НАКЛАДКА		1
106	2201310	ШАИБА		2
107	2130504	ПЛАНКА ПРИЖИМНАЯ		1
109	2070333	ТРУБКА ИЗОЛЯЦИОННАЯ		1
110	3115673	ПРОВОД С ВИЛКОЙ	H07RN-F,2Сх1.0 x 4000	1
111	2038190	ХОМУТ		1
112	2110071	БОЛТ		1
104	2110069	ХОМУТ		1
115	2110070	СТОПОР		1
116	2125029	РУЧКА		1
117	2035906	ОГРАНИЧИТЕЛЬ		
118	3111453	ПРОВОД МОНТАЖНЫЙ	240 mm	1
119	3111454	ПРОВОД МОНТАЖНЫЙ	300 mm	1
120	2070544	КНОПКА ПЕРЕКЛЮЧАТЕЛЯ		1
	3250034	КРЫШКА РЕДУКТОРА В СБОРЕ		1
45	2200828	КОЛЬЦО		1
46	2041316	КРЫШКА РЕДУКТОРА		1
121	3150103	ПРОММАССА В СБОРЕ		1
21	2412903	КОЛЬЦО		2
22	2412445	КОЛЬЦО (В)		2
23	2038192	ПРОММАССА		1
122	3250025	ПРОМЩИТ В СБОРЕ		1
67	2417313	ПОДШИПНИК ИГОЛЬЧАТЫЙ	НК1010В	1
73	2417156	ПОДШИПНИК 608ZZС2	608 ZZ	1
74	2043400	ПРОМЩИТ		1
123	3150105	БАЛАНСИРОВОЧНОЕ УСТРОЙСТВО		2
52	2110214	КОРПУС УСТРОЙСТВА		2
53	2412448	КОЛЬЦО (F)(D2.6*4.4		4
54	2411120	ПРУЖИНА		4
55	2030349	ТОЛКАТЕЛЬ		2
56	2030348	БАЛАНСИРОВОЧНАЯ МАССА		1
57	2110215	КОРПУС		2
	3050327	КОМПЛЕКТ КРЕПЕЖА		1
10	2412051	КОЛЬЦО СТОПОРНЫЕ D28	D28	1
12	2400816	ВИНТ M4X16	M4x16	2
14	2412045	КОЛЬЦО СТОПОРНЫЕ D42	D42	1
17	2400911	ВИНТ M6X25	M6x25	4
47	2405125	ВИНТ M4X20	M4x20	4
51	2406207	ВИНТ M4X12	M4x12	4
60	2405248	ВИНТ M5X30	M5x30	4
56	2412017	КОЛЬЦО D20	D20	1
81	2405128	ВИНТ M5X60	M5x60	2
84	2405130	ВИНТ M4X14	M4x14	4
92	2405820	ВИНТ M5X50	M5x50	2

ИНТЕРСКОН

Каталог запасных частей изделия

Действителен с:
01 АВГУСТА 2010г.ПЕРФОРАТОР РУЧНОЙ
ЭЛЕКТРИЧЕСКИЙ**П-40/1100ЭВ**

93	2407072	ШАЙБА D5	M5x15	2
96	2405167	ВИНТ M5X25	M5x25	4
104	2405125	ВИНТ M4X20	M4x20	1
105	2405818	ВИНТ M5X25	M5x25	2
108	2405105	ВИНТ M4X20	M4x20	2
113	2400368	БОЛТ M8X50	M8x50	1



ИНТЕРСКОЛ

Каталог запасных частей изделия

Действителен с:
01 АВГУСТА 2010г.

ПЕРФОРАТОР РУЧНОЙ
ЭЛЕКТРИЧЕСКИЙ

П-40/1100ЭВ