

№ п/п	№ на схеме	Код	Наименование детали	Характеристика	К-во
<b>Рис.1</b>					
1	0831	12710401	Ось пружины		1
2	083Z	12714101	Планка фиксации шнура		2
3	084K	12718701	Шайба		1
4	091S	13702201	Пружина		1
5	0CEZ	16203701	Ручка		1
6	0CFX	16206301	Пластина		4
7	0CH1	16210101	Гайка специальная		1
8	0CH2	16210201	Втулка		1
9	0CKM	16221003	Клавиша выключателя		1
10	0D7Z	16505002	Ручка		1
11	0DTH	16930101	Болт центральный		1
12	0DTZ	16930402	Фланец внутренний		1
13	0DVJ	16933401	Ключ специальный		1
14	0GCQ	18611101	Пружина		1
15	0GD9	18614401	Кольцо		1
16	0H9A	19503701	Опора задняя		1
17	0HXX	2007BLM30U	Втулка		1
18	0J4E	2501MBDN06	Шайба	Ø6x13x1	1
19	0J4F	2501MBDN08	Шайба	Ø8x16x2,5	1
20	0J4N	2501MBDN19	Шайба	Ø16x30x3	2
21	0J6A	2501MZDN08	Шайба	Ø8x16x2,5	1
22	0J78	2501NBDN19	Шайба	1/4*1/2-3/32	1
23	0J7D	2501NBDN24	Шайба	5/16*9/16-1/16	2
24	0J7K	2501NBDN32	Шайба	3/8*29/32-5/64	2
25	0J8P	2501NZDN32	Шайба	3/8*29/32-5/64	1
26	0JAF	2504MZC005	Шайба	φ5	2
27	0JB0	2506MBN608	Шайба	WW-8	3
28	0JB3	2506MBN614	Шайба	WW-14	2
29	0JET	2570BBN204	Кольцо		1
30	0JMN	2574B55R03	Кольцо уплотнительное		1
31	0JMP	2574B55R07	Кольцо		1
32	0JPP	2601BBDA57	Винт	M8*1.25-30	2
33	0JPS	2601BBDA60	Винт	M8*1.25-45	1
34	0JUA	2602BBLA23	Винт	M5*0.8-8	2
35	0JUM	2602BBLA42	Винт	M6*1.0-25	1
36	0JUW	2602BBLA56	Винт	M8*1.25-25	2
37	0JUX	2602BBLA57	Винт	M8*1.25-30	2
38	0JV2	2602BBLA63	Винт	M8*1.25-60	1
39	0JVQ	2602BBLB61	Винт	M8*1.25-50	1
40	0JXG	2603BBLA54	Винт	M8*1.25-16	1
41	0JZF	2606BDLA38	Винт	M6*1.0-10	2
42	0JZG	2606BDLA41	Винт	M6*1.0-20	1
43	0JZN	2607BBLW55	Винт	M8*1.25-20	1
44	0K28	2617BBLC15	Винт	M5*0.8-16	4
45	0K2B	2617BBLC21	Винт	M6*1.0-16	7
46	0K2P	2617BBLD33	Винт	M8*1.25-40	4
47	0K4D	2621BDDD19	Винт	M6*1.0-12	1
48	0K52	2636BBDA09	Винт	M4*0.7-12	2
49	0K71	2637BBDA23	Винт	M5*0.8-8	2
50	0K74	2637BBDA37	Винт	M6*1.0-8	4
51	0K7X	2642BEDA49	Винт	M6*1.0-10	4
52	0K8X	2653MBDB17	Винт	M5*12-12	1



Каталог запасных частей изделия

Действителен с: 01.12.2010г.

ПИЛА РАДИАЛЬНО-РЫЧАЖНАЯ

**PPR-305/1800**

53	0КАЕ	2660МВСК16	Винт	М5*0.8-10	3
54	0КВ3	2660РВСК10	Винт	М4*18-8	6
55	0КВ6	2660РВСК13	Винт	М4*18-35	3
56	0КВ7	2660РВСК14	Винт	М4*18-16	2
57	0КВ8	2660РВСК15	Винт	М4*18-20	2
58	0КС6	2661МВДЕ11	Винт	М4*16-12	1
59	0КD4	2668ВВDAB2	Винт	М6*1.0-10	2
60	0КD8	2668ВВDА09	Винт	М4*0.7-12	2
61	0КDН	2668ВВDА23	Винт	М5*0.8-8	4
62	0КDМ	2668ВВDА27	Винт	М5*0.8-20	1
63	0КDQ	2668ВВDА30	Винт	М5*0.8-35	1
64	0КDР	2668ВВDА32	Винт	М5*0.8-10	2
65	0КDС	2668ВВDА33	Винт	М5*0.8-40	2
66	0КDУ	2668ВВDА39	Винт	М6*1.0-12	3
67	0КDV	2668ВВDА40	Винт	М6*1.0-16	2
68	0КMУ	2701FBD113	Гайка	М8*1.25 Т=6.5	2
69	0КQW	2705FBD105	Гайка	М5*0.8 Т=5	4
70	0КQY	2705FBD108	Гайка	М8*1.25 Т=8	3
71	0КQZ	2705FBD110	Гайка	М10*1.5 Т=10	1
72	0КR1	2705FBD116	Гайка	М16*2.0 Т=16	1
73	0КR4	2705FZD108	Гайка	М8*1.25 Т=8	1
74	0КTR	280255Н504	Скоба фиксации кабеля		2
75	0LTN	2855Е55614	Выключатель		1
76	0LVP	2865АК0101	Кольцо ферритовое		1
77	0LYT	29835L5002	Шарик стальной		2
78	130С	2668ВВDВ19	Винт	М5*0.8-60	1
79	1545	2617BDLC11	Винт	М5*0.8-20	4
80	1585	2660РВСК55	Винт	М6*14-16	2
81	20JY	250120JY	Шайба	8*23-1.5	2
82	2258	11092258	Винт специальный		1
83	22NA	102722NA	Наклейка		1
84	23BW	263423BW	Винт	М5*0.8-6	2
85	23SR	10EG23SR	Пружина		2
86	25V3	110925V3	Винт фиксирующий		2
87	25XX	111825XX	Основание		1
88	25Y0	111825Y0	Удлинитель левый		1
89	25Y3	111825Y3	Удлинитель правый		1
90	25YA	111825YA	Рукоятка поворота стола		1
91	25YG	111825YG	Указатель		1
92	25YK	111825YK	Пластина		1
93	25YM	111825YM	Ручка-накладка		1
94	262N	1118262N	Ручка задняя		1
95	262Q	1118262Q	Указатель левый		1
96	262R	1118262R	Указатель правый		1
97	262S	1118262S	Скоба шнура питания		2
98	262U	1118262U	Крышка редуктора		1
99	262V	1118262V	Пластина		1
100	267Y	1115267Y	Шкив		1
101	2680	11152680	Штифт		1
102	26Н6	257226Н6	Ремень приводной		1
103	26NH	111826NH	Гайка специальная		1
104	26NP	111826NP	Болт специальный		1
105	26NQ	111826NQ	Ограничитель		1
106	26NR	111826NR	Ось		1
107	26NS	111826NS	Ось		1



Каталог запасных частей изделия

Действителен с: 01.12.2010г.

ПИЛА РАДИАЛЬНО-РЫЧАЖНАЯ

**PPR-305/1800**

108	26P7	111826P7	Ось		1
109	26P8	299726P8	Втулка изоляционная		1
110	26PF	260326PF	Винт	M8*1.25-6	2
111	26U6	111826U6	Устройство фиксации в сб.		1
112	26UG	111826UG	Устройство запорное левое		1
113	26UH	111826UH	Корпус фиксатора		1
114	26UK	111826UK	Вал-шестерня в сборе		1
115	26UL	111826UL	Шпиндель в сборе		1
116	277Y	2660277Y	Винт	M6*14-25	2
117	27BC	110927BC	Прижим в сборе		1
118	27BU	111827BU	Вставка стола правая		1
119	27BV	111827BV	Вставка стола левая		1
120	27H1	111827H1	Зажим		1
121	27HE	111827HE	Пружина кручения		1
122	27J9	111827J9	Гайка		1
123	27KA	111827KA	Держатель ключа		1
124	27KY	111827KY	Винт барашковый		1
125	27L1	111827L1	Устройство запорное правое		1
126	27LP	111827LP	Кнопка фиксации шпинд.		1
127	27MN	111827MN	Пластина стопорная		1
128	27PF	111827PF	Пружина		1
129	27WC	111827WC	Пружина		1
130	27Y4	260627Y4	Винт	M6*1.0-16	2
131	283H	2617283H	Винт	M5*0.8-12	4
132	29TR	260629TR	Винт	M5*0.8-8	2
133	2A5A	25012A5A	Шайба	φ8.2*20.5-1.5	1
134	2AJ3	11252AJ3	Рычаг фиксатора наклона		1
135	2B62	26012B62	Болт	M6*1.0-16	1
136	2BQG	11272BQG	Сальник		1
137	2CYG	28062CYG	Жгут проводов		1
138	2CYP	29922CYP	Конденсатор		1
139	2D01	11182D01	Накладка		1
140	2D02	11182D02	Скоба		1
141	2D03	11182D03	Кожух стружкоотбойник		1
142	2D0B	11182D0B	Кольцо		1
143	2D2A	11182D2A	Ручка		1
144	2D34	11182D34	Кожух каретки		1
145	2D35	11182D35	Корпус		1
146	2D36	11182D36	Упор		1
147	2D8S	11182D8S	Кожух защитный в сборе		1
148	2DFG	28072DFG	Шнур питания с вилок		1
149	2DFN	11182DFN	Штифт		1
150	2DFP	11182DFP	Втулка		1
151	2DFQ	11182DFQ	Пластина		1
152	2DG4	11182DG4	Наклейка		1
153	2DHE	11182DHE	Стол поворотный		1
154	2DNC	11182DNC	Упор боковой		1
155	2DRB	11182DRB	Шайба		1
156	2DT4	20012DT4	Подшипник		1
157	2DZ5	25012DZ5	Шайба	φ5*45-2	1
158	2E7D	26762E7D	Винт	M6*1.0-9	1
159	2G8X	10272G8X	Втулка защитная шнура		1
160	2G8Y	10622G8Y	Опора		4
161	2GCK	11182GCK	Крышка лазер. указателя		1
162	2GF0	11182GF0	Рычаг		1



Каталог запасных частей изделия

Действителен с: 01.12.2010г.

ПИЛА РАДИАЛЬНО-РЫЧАЖНАЯ

**PPR-305/1800**

163	2GF1	11182GF1	Рычаг		1
164	2H1T	11182H1T	Кожух ремен. передачи		1
165	2H3B	11272H3B	Зажим шнура		1
166	2HWL	11182HWL	Корпус		1
167	2HWM	11182HWM	Крышка		1
168	2HWN	11182HWN	Рычаг стопорный		1
169	2HWP	11182HWP	Толкатель		1
170	2HWQ	11182HWQ	Пружина кручения		1
171	2HWR	11182HWR	Штифт		1
172	2JSX	11182JSX	Ручка передняя		1
173	2JT2	29832JT2	Шарик стальной		2
174	2NGV	11182NGV	Опора откидная левая		1
175	2NGW	11182NGW	Опора откидная правая		1
176	2NKR	11182NKR	Болт специальный		2
177	2NLC	11182NLC	Пружина		2
178	2QBG	11362QBG	Винт барашковый		1
179	2QM8	25012QM8	Шайба	φ5*14-2	4
180	2R9P	11182R9P	Суппорт в сборе		1
181	2S8N	10272S8N	Наклейка		1
182	2VH5	20072VH5	Подшипник скольжения		1
183	2VNT	81182VNT	Двигатель в сборе		1
184	2W3G	11182W3G	Крышка подшипника		2
185	2W3J	11182W3J	Консоль пильного блока		1
186	2W4E	11182W4E	Манжета		1
187	2WAW	11182WAW	Амортизатор		1
188	2WKZ	11272WKZ	Болт специальный		2
189	2ZBQ	26372ZBQ	Винт	M5*0.8-8	4
190	30NQ	111830NQ	Крышка пружины		1
191	335F	1118335F	Инструкция по эксплуатации		1
192	335Z	1118335Z	Опора боковая		2
193	336Z	1118336Z	Пылесборник в сборе		1
194	3373	11953373	Диск пильный		1
195	338L	1118338L	Блок лазерный в сборе		1
196	338S	1118338S	Наклейка		1
197	338U	1118338U	Шкала		1
198	338V	1118338V	Шкала		1
199	338W	1118338W	Наклейка		1
200	338X	1118338X	Наклейка		1

**Рис.2**

1	0JB8	2506MBN660	Шайба	BWW-6200	1
2	0JX3	2603BBLA23	Винт	M5*0.8-8	2
3	0JXD	2603BBLA42	Винт	M6*1.0-25	1
4	0K72	2637BBDA24	Винт	M5*0.8-12	2
5	0KLA	2686BBHA22	Винт	M5*0.8-6	2
6	0QM2	83962491A1	Щеткодержатель		2
7	0QQU	83990292A1	Щетка электрическая		2
8	0QR0	83990301	Крышка щеткодержателя		2
9	0QR1	83990321	Штифт		1
10	26PD	811826PD	Шкив ведущий		1
11	2BZU	81182BZU	Статор в сборе		1
12	2PRU	26622PRU	Винт	M5*12-65	2
13	2VJ8	81272VJ8	Диафрагма		1
14	2VLD	81272VLD	Промцит		1
15	2VNX	81272VNX	Корпус двигателя		1
16	2VNY	81272VNY	Якорь в сборе		1



Каталог запасных частей изделия

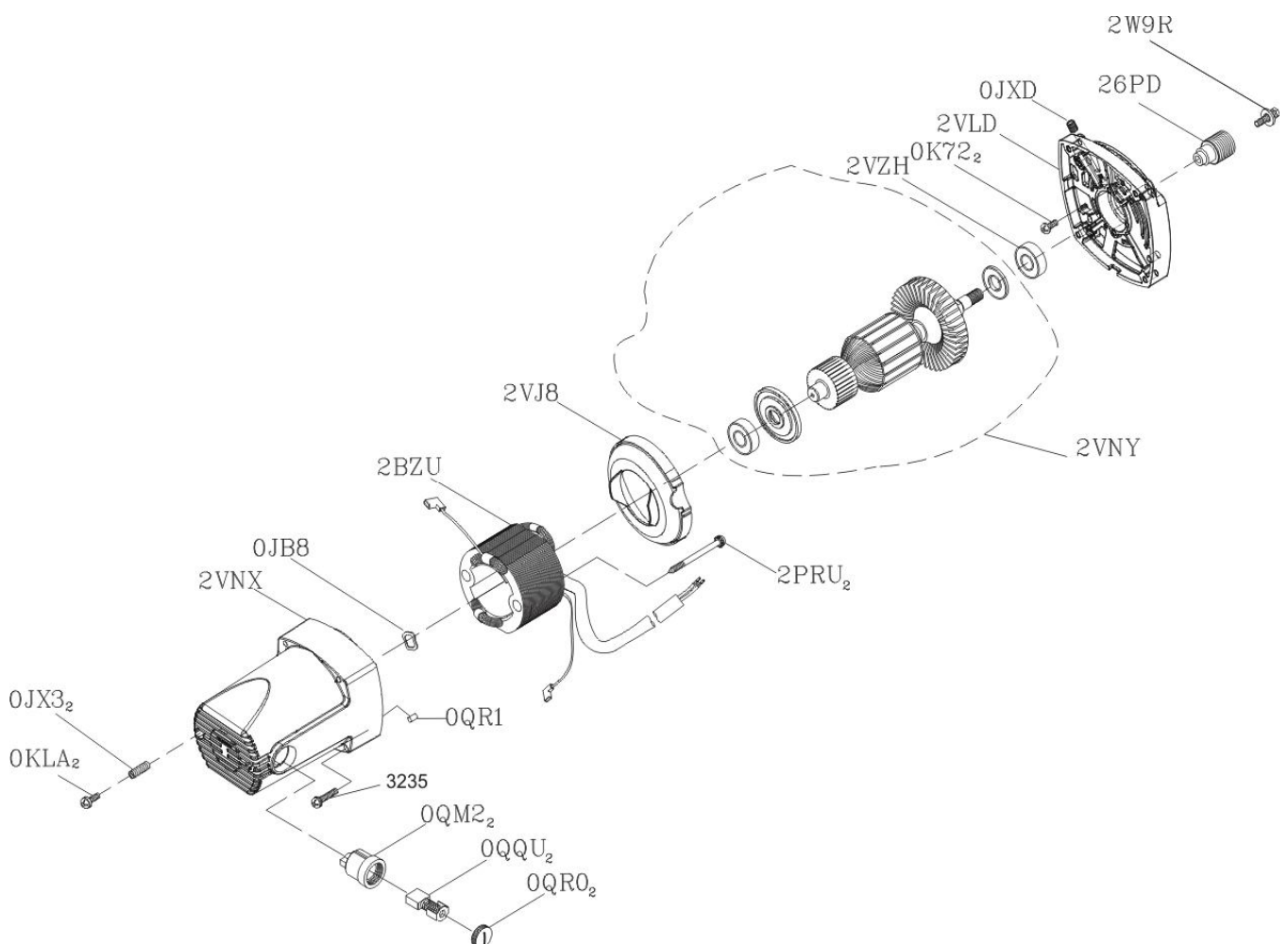
Действителен с: 01.12.2010г.

ПИЛА РАДИАЛЬНО-РЫЧАЖНАЯ

**PPP-305/1800**

17	2VZH	20012VZH	Подшипник шариковый		1
18	2W9R	26152W9R	Винт с шайбой	M6*1.0-16	1
19	3235	26203235	Винт	M5*0.8-55	4

Рис.2


**ИНТЕРСКОМ**

Каталог запасных частей изделия

Действителен с: 01.12.2010г.

ПИЛА РАДИАЛЬНО-РЫЧАЖНАЯ

**ПРР-305/1800**

Рис.1

