

Поз.	Наименование	Обозначение	Кол.
1	Корпус	732154401 (Е-313,Е-312АК),	1
		732154001 (Е-314,Е-315АК)	1
2	Планка фирменная	741121360 (Е-313)	1
		741121363 (Е-314)	1
		741121366 (Е-312АК)	1
3	Гайка М6	741121367 (Е-315АК)	1
4	Статор	758431402	1
		684214411 (Е-312АК,Е-315АК)	1
		684214411-03 (Е-313,Е-314)	1
5	Диафрагма	711671401	1
6	Кольцо	754176410 (Е-314,Е-315АК)	1
7	Подшипник	6-80026 ГОСТ 7242-81	1
8	Якорь	684244413 (Е-312АК,Е-315АК)	1
		684244413-01 (Е-313,Е-314)	1
9	Щеткодержатель	741565406 (Е-312АК,Е-315АК)	2
		741565407 (Е-312, Е-314)	2
10	Щетка	685224406 (Е-312АК,Е-314АК)	2
		ИЭ4726Э.04.60.00-01 (Е-313,Е-314)	2
11	Пружина	753572408 (Е-312АК,Е-315АК)	2
		ИЭ4726Э.04.40.02 (Е-313, Е-314)	2
12	Шайба	С4.04.019 ГОСТ 6958-78 (Е-312АК, Е-315АК)	2
		ИЭ4726Э.04.40.03 (Е-313, Е-314)	2
13	Наконечник	0,6-4-ЛТ-07 ГОСТ 22002.1-82 (Е-312АК, Е-315АК)	4
		(Е-313, Е-314)	2
14	Винт	В.М4-6е×8.58.016 ГОСТ 17473-80 (Е-312АК, Е-315АК)	2
		В.М3-6е×6.58.016 ГОСТ 17473-80 (Е-313, Е-314)	2
15	Фланец	731195401	1
16	Шайба	758495403	5
17	Винт Ø4x8	758161002-13	4
18	Шайба	758491413	2
19	Подшипник	6-80029 ГОСТ 7242-81	1
20	Шкив ведущий	714793405-01	1
21	Гайка М6ЛН (левая)	758431402-01	1
22	Винт Ø 4×20	758161018-02	1
23	Винт Ø4x16	758161018-01	14
24	Подшипник	76-80201 ГОСТ 7242-81	1
25	Шайба	758491413-01	1
26	Шкив ведомый	714797401-01	1
27	Гайка М8	758431403-01	1
28	Ремень	Ширина 17 мм, 39 зубьев, шаг 3 мм	1
29	Кожух	735224413	1
30	Планка фирменная	741141008 (Е-313)	1
		741141010 (Е-312АК)	1
		741141009 (Е-314)	1
		741141011 (Е-315АК)	1

ГРУППА КОМПАНИЙ  
**ИНТЕРСКОЛ**

**Каталог запасных частей изделия**

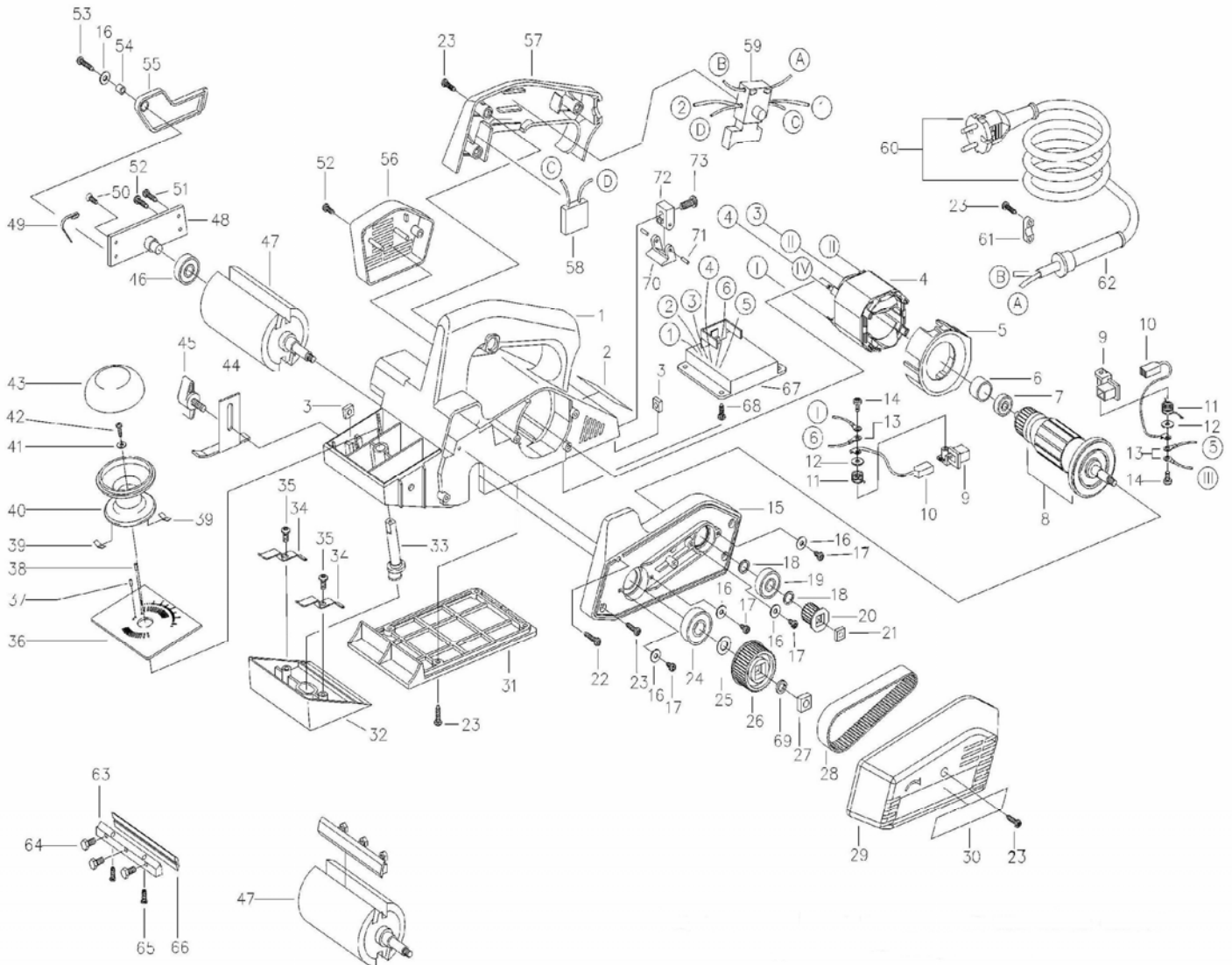
Действителен с 01.06.2004

**РУБАНОК РУЧНОЙ  
ЭЛЕКТРИЧЕСКИЙ**

Р-82 (Е-313), Р-102 (Е-314),  
Р-82М (Е-312АК), Р-102М (Е-315АК)

31	Опора задняя	733218404 (Е-313)	1
		733218404-01 (Е-312АК)	1
		733218002 (Е-314,Е-315АК)	1
32	Опора передняя	733218004 (Е-313,Е-312АК)	1
		733218005 (Е-314,Е-315АК)	1
33	Эксцентрик		751626401 1
34	Пружина		753647402 2
35	Винт М5×10		758161013 2
36	Шкала	754221403 (Е-313,Е-312АК)	1
		754221001 (Е-314,Е-315АК)	1
37	Штифт	2U8×6.50. Хим. Фос. прм. ОСТ 3-2234-93 (Е-313, Е-314, Е-315АК)	1
38	Штифт	2U8×6.60.Хим.Фос.прм. ОСТ 3-2234-93	1
39	Пружина		753647401 1
40	Корпус		724252402 1
41	Шайба	С3.04.019. ГОСТ 6958-78	1
42	Винт Ø3х12	758161019-01	1
43	Крышка		714211401 1
44	Кронштейн		745312411 1
45	Винт М6		301612404 1
46	Подшипник	76-180029 ГОСТ 7242-81	1
47	Фреза	301111407 (Е-313,Е-312АК)	1
		301111005 (Е-314, Е-315АК)	1
48	Полуось	303737401 (Е-313,Е-312АК)	1
		303737402 (Е-314,Е-315АК)	1
49	Пружина		753667401 1
50	Винт Ø4х12	758161402 (Е-314, Е-315АК)	1
51	Винт Ø4х12	758161018 (Е-314,Е-315АК)	1
52	Винт Ø4×12		758161018 3
53	Винт Ø 4×20	758161018-02	1
54	Втулка		712341403 1
55	Щиток		741478401 1
56	Кожух	735224416 (Е-313,Е-312АК)	1
		735224429 (Е-314,Е-315АК)	1
57	Накладка		735626401 1
58	Конденсатор	К-73-53-3-0,33 мкФ ТУ 6260-010-07594095-96 или	1
		К-73-49н-0,33 мкФ ЦАВЯ.673633.008ТУ	
59	Выключатель клавишный	ВК01-02-2 ТАФЛ.642134.001ТУ	1
60	Шнур питания	ИЭ-1035.0900.00-04	1
61	Пластина	ИЭ-1036Э.0100-05	1
62	Трубка защитная	ИЭ-1022.В.0000.21А	1
63	Клин	742131404 (Е-313,Е-312АК)	2
		742131404-01 (Е314,Е-315АК)	2
64	Болт	758121003-01	6
65	Винт установочный 4×12		758151015 4
66	Нож L=82 мм L=102 мм	762411405 (Е-313,Е-312АК)	2
		762411405-01 (Е-314,Е-315АК)	2
67	Блок электроники	421413402 (Е-312АК, Е-315АК)	1

68	Винт Ø4×12	758161018 (Е-312АК)	2
		(Е-315АК)	4
69	Шайба	8.65Г.019 ГОСТ 6402-70 (Е-312АК, Е-315АК)	1
70	Опора		731378001
71	Ось		715111044
72	Корпус		731173004
73	Винт	М6-6е×14.58.019 ГОСТ 17473-80	1



**ИНТЕРСКОЛ**

Действителен с 01.06.2004

**Каталог запасных частей изделия**

**РУБАНОК РУЧНОЙ  
ЭЛЕКТРИЧЕСКИЙ**

Р-82 (Е-313), Р-102 (Е-314),  
Р-82М (Е-312АК), Р-102М (Е-315АК)