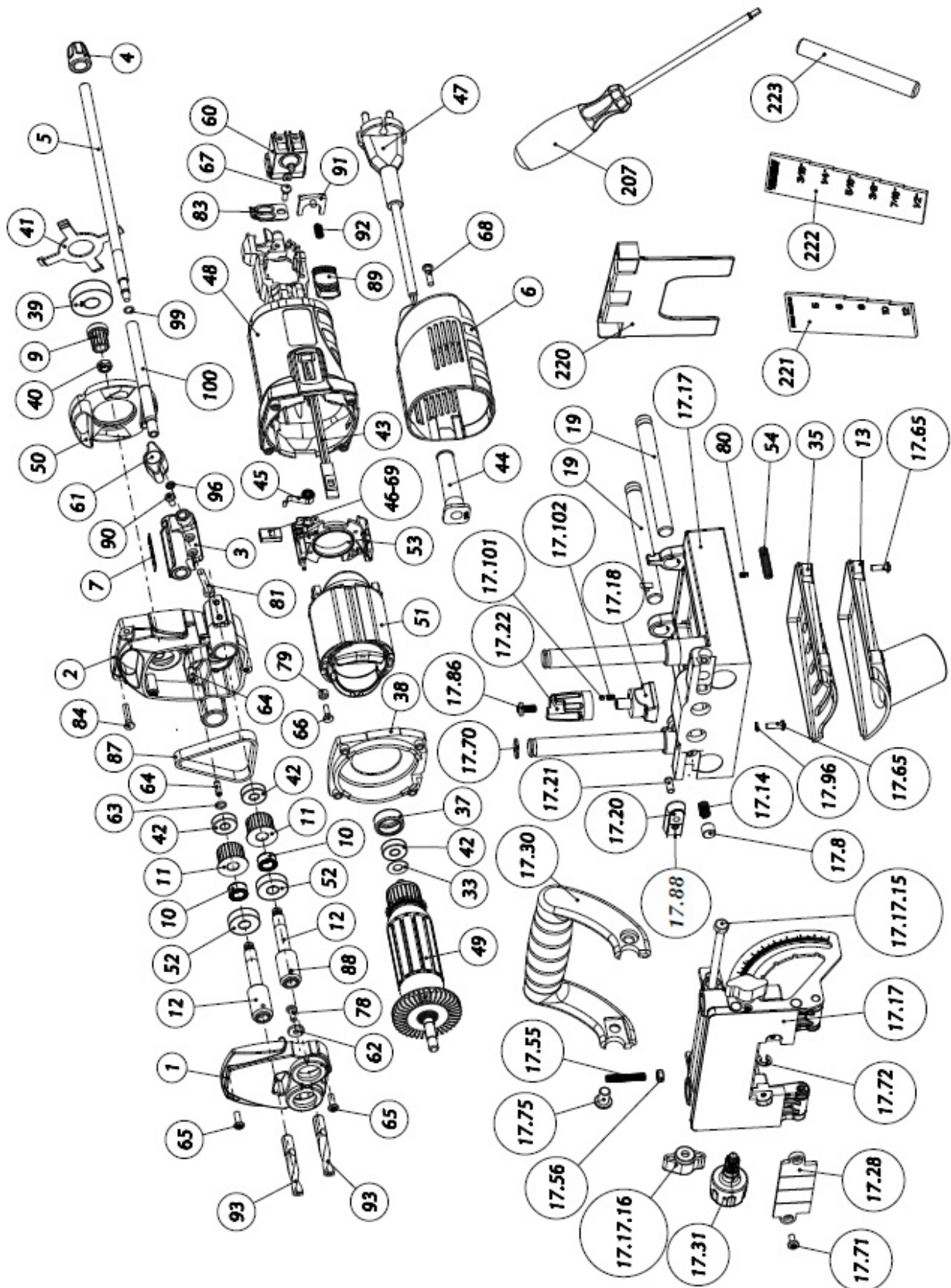


**RF12/710**
**VERSION: 0**
**1210**


POS	CODIGO	DENOMINACION	DESCRIPTION	DENOMINATION
1	136261011	Cabezal	Gear box	Carter
2	136268341	Plato completo	Complet plate	Plateau complete
3	136265701	Soporte horizontal	Horizontal support	Support horizontal
4	136265641	Pomo tope profundidad	Dept gauge knob	Butée profondeur
5	136263483	Tope regulación profundidad	Stop regulation depth	Limite réglément profondeur
6	134341063	Casquete negro	Black cover	Couvercle noire
7	793130096	Etiqueta milímetros 43x6	Label milimetros 43x6	Etiquette millimètres 43x6
9	136263931	Polea 14Z	Pulley 14Z	Poulie 14Z
10	136263810	Casquillo	Needle bushing	Douille à aiguilles
11	136263941	Polea 22Z	Pulley 22Z	Poulie 22Z
12	136263011	Eje portabrocas	Spindle	Broche
13	136265751	Protección adaptador polvo	Dust adapter protection	Protection adaptateur poussière
17	136269761	Grupo Base + Columnas completo	Base + columns assembly	Groupe base + colonnes
17.8	136263580	Casquillo muelle	Spring bush	Douille ressort
17.14	757000500	Muelle	Spring	Ressort
17.17	136268461	Conjunto bases	Base group	Groupe bases
17.17.15	136245511	Varilla apriete M6x130	Screw M6x130	Vis M6x130
17.17.16	136013971	Palomilla tuerca M6x20	Wing nut M6x20	Ecrou papillon M6x20
17.18	136265731	Suplemento tope vertical	Vertical stop supplement	Supplément vertical
17.20	136264602	Soporte pivotes	Pivots support	Support pivots
17.21	136264442	Pivote muelle	Spring	Ressort
17.22	136265633	Torre topes escalonados serigraf.	Stepped stops towers	Tour limite étape
17.28	136261211	Protección transparente frontal	Frontal transparent protection	Protection transparente frontale
17.30	136225021	Puño engomado rojo	Handle	Poignee
17.31	136245642	Pomo dentado (torneado)	Dentated knob	Poignee découpé
17.55	853013297	Varilla roscada M5x30 DIN-913	Rod M5x30 DIN-913	Tige M5x30 DIN-913
17.56	860201050	Tuerca M5 DIN-934	Nut M5 DIN-934	Ecrou M5 DIN-934
17.65	844315252	Tornillo torx M4x12ZNG	Screw torx M4x12	Vis torx M4x12
17.70	875331014	Anillo seguridad RW 14 DIN7993	Safety ring RW 14 DIN7993	Anneau securitee RW 14 DIN7993
17.71	849070212	Tornillo M3,5x6 DIN7500C	Screw M3,5x6 DIN7500C	Vis M3,5x6 DIN7500C
17.72	875400050	Anillo seguridad 5 DIN-6799	Safety ring 5 DIN-6799	Anneau sec. 5 DIN-6799
17.75	842513366	Tornillo M8x12 ISO-7380	Screw M8x12 ISO-7380	Vis M8x12 ISO-7380
17.86	844315282	Tornillo torx M5x8 ZNG	Screwtorx M5x8 ZNG	Vis torx M5x8 ZNG
17.88	853013279	Varilla roscada M5x5 DIN-913	Rod M5x5 DIN-913	Tige M5x5 DIN-913
17.96	8721101040	Arandela 4 DIN7980	Washer 4 DIN7980	Rondelle 4 DIN7980
17.101	713900136	Bola D.3,5 DIN-5401	Ball D.3,5 DIN-5401	Bille D.3,5 DIN-5401
17.102	757000250	Muelle palanca	Spring	Ressort
19	136265711	Columna horizontal	Horizontal column	Colonne horizontale
33	870800716	Arandela 7x16x0,2	Washer 7x16x0,2	Rondelle 7x16x0,2
35	136265801	Protección inferior	Lower protection	Protection inférieure
37	130131601	Anillo goma rodamiento 607	Ball bearing bushing 607	Baue caoutouc 607
38	136262613	Suplemento cubierta rojo	Red Cover supplement	Supplément couvercle rouge
39	712080935	Rodamiento 609 especial 8x24	Especial bearing 609-ZZ 8x24	Roulement 609 8x24
40	134316521	Tuerca fijar piñón	Nut	Ecrou
41	134341341	Tapa rodamiento cabezal	Ball bearing cover	Couvercle roulement
42	712060726	Rodamiento 607-ZZ	Ball bearing 607-ZZ	Roulement 607-ZZ
43	134344203	Palanca interruptor	Switch lever	Levier interrupteur
44	134314181	Manguito	Sleeve	Manchon
45	134312251	Muelle Escobilla	Brush Spring	Ressort Balai
46	130179071	Escobilla 4,8x10mm	Carbon Brush 4,8x10mm	Balai 4,8x10mm
47	767554101	Cable red H05 2x1mm	Power cord H05 2x1mm	Cable prise courant H05 2x1mm
48	134341041	Cubierta motor roja	Red cover	Couvercle Moteur
49	136269033	Inducido 230V	Armature 230V	Induit 230V
50	134342621	Deflector aire	Baffle	Deflecteur d'air
51	136239023	Estator 230V	Field 230V	Stator 230V
52	712060934	Rodamiento 609-ZZ	Bearing 609-ZZ	Roulement 609-ZZ
53	134349116	Portaescobillas 4,8mm	Brush holder 4,8mm	Porte-balais 4,8mm
54	757010701	Muelle	Spring	Ressort
60	763255022	Interruptor con condensador	Switvh with condenser	Interrupteur avec condenser
61	136013971	Palomilla tuerca M6x20	Wing nut M6x20	Ecrou papillon M6x20
62	870800412	Arandela D.4xD.12x2mm	Washer D.4xD.12x2mm	Rondelle D.4xD.12x2mm
63	742100512	Anillo junta OR-5x1,2	O-ring 5x1,2	Joint OR-5x12
64	830400252	Pasador cil. M4,6x10 DIN-6325	Pin M4,6x10 DIN-6325	Pin M4,6x10 DIN-6325
65	844315252	Tornillo torx M4x12ZNG	Screw torx M4x12	Vis torx M4x12
66	844820013	Tornillo TP 3x16 ZN	Screw TP 3x16 ZN	Vis TP 3x16 ZN
67	844820027	Tornillo torx TP3,5x14ZNG	Screw PZ 3,5x14 TP	Vis PZ 3,5x14 TP
68	844820048	Tornillo torx TP4x16ZNG	Screw torx TP4x16ZNG	Vistorx TP4x16ZNG
69	130179072	Escobilla Auto 4,8x10mm	Brush Auto 4,8x10mm	Balai Auto 4,8x10mm
78	849077250	Tornillo Torx TT85T M4x10	Screw TT85T M4x10	Vis TT85T M4x10
79	134341721	Casquillo tornillo estator	Bushing	Douille
80	853114281	Varilla roscada M5x8 DIN-914	Rod M5x8 DIN-914	Tige M5x8 DIN-914
81	840305333	Tornillo M6x22 DIN933	Screw M6x22 DIN933	Vis M6x22 DIN933
83	134134231	Brida fijar cable	Cable fastening clamp	Bride fixation câble
84	844820052	Tornillo torx TP 4x25	Screw torx TP 4x25	Vis torx TP 4x25
87	136263901	Correa	Belt	Courroire
88	853013279	Varilla roscada M5x5 DIN-913	Rod M5x5 DIN-913	Tige M5x5 DIN-913
89	134344025	Mando Interruptor negro	Switch control button	Bouton interrupteur
90	842008246	Tornillo M4x8 DIN-912	Screw M4x8 DIN-912	Vis M4x8 DIN-912
91	134344391	Soporte mecanismo palanca int.	Switch lever support	Suport levier interrupteur
92	757000450	Muelle palanca Interruptor	Spring	Ressort
96	8721101040	Arandela 4 DIN7980	Washer 4 DIN7980	Rondelle 4 DIN7980
99	7421100410	Anillo junta NBR 4x1	Ring NBR 4x1	Anneau joint NBR 4x1
100	136263233	Tubo profundidad	Depth tube	Tube profondeur
220	136265841	Plancha separación	Separator plate	Plaque separateur
		<b>ACCESORIOS</b>	<b>ACCESSORIES</b>	<b>ACCESSOIRES</b>
93A	931050170	F65505. Broca madera 5mm	Wood drill bit 5mm	Pointe bois 5mm
93B	931060170	F65506. Broca madera 6mm	Wood drill bit 6mm	Pointe bois 6mm
93C	931080170	F65508. Broca madera 8mm	Wood drill bit 8mm	Pointe bois 8mm
93D	931100170	F65510. Broca madera 10mm	Wood drill bit 10mm	Pointe bois 10mm
207	136267841	Destornillador exag. 2,5mm	Screwdriver exag. 2,5mm	Tournevis exag. 2,5mm
221	136267530	Plantilla copiadora "mm"	Template "mm"	Plateau "mm"
222	136267540	Plantilla copiadora "pulgadas"	Template "inch"	Plateau "pouces"
223A	930600170	FE65506. 100ut. espigas d.6x30	100pc. pin d.6x30	100un. tenons d.6x30
223B	930610170	FE65508. 100ut. espigas d.8x40	100pc. pin d.8x40	100un. tenons d.8x40
223C	930620170	FE65510. 100ut. espigas d.10x40	100pc. pin d.10x40	100un. tenons d.10x40

POS	CODIGO	DENOMINACION	DESCRIZIONE	OPISANIE
1	136261011	Cabezal	Coperchio di ingraggio	Крышка редуктора
2	136268341	Plato completo	Corpo di ingranaggio	Корпус редуктора
3	136265701	Soporte horizontal	Supporto horizontale	Корпус упора глубины фрезерования
4	136265641	Pomo tope profundidad	Galletto della profondita	Ручка упора глубины фрезерования
5	136263483	Tope regulaci3n profundidad	Arresto di regulazione profondita	Упор глубины фрезерования
6	134341063	Casquete negro	Cuffia per motore	Крышка двигателя
7	793130096	Etiqueta milimetros 43x6	Etichetta milimetros	Шкала глубины фрезерования
9	136263931	Polea 14Z	Puleggia	Шкив ведущий
10	136263810	Casquillo	Cuscinetto	Втулка дистанционная
11	136263941	Polea 22Z	Puleggia	Шкив ведомый
12	136263011	Eje portabrocas	Albero portapunta	Шпиндель
13	136265751	Protecci3n adaptador polvo	Adattatore	Потрубок стружкоотводной
17	136269761	Grupo Base + Columnas completo	Gruppo base+colonnas	Основание в сборе
17.8	136263580	Casquillo muelle	Boccola di molla	Наконечник пружины
17.14	757000500	Muelle	Spazzola	Пружина
17.17	136268461	Conjunto bases	Gruppo bases	Упор угловой
17.17.15	136245511	Varilla apriete M6x130	Vite M6x130	Винт специальный M6x130
17.17.16	136013971	Palomilla tuerca M6x20	Galletto speciale M6x20	Гайка специальная M6x20
17.18	136265731	Suplemento tope vertical	Supplemento verticale	Подставка упора
17.20	136264602	Soporte pivotes	Supporto	Суппорт
17.21	136264442	Pivote muelle	Pivot	Штифт
17.22	136265633	Torre topes escalonados serigraf.	Arresto verticale	Упор вертикальный
17.28	136261211	Protecci3n transparente frontal	Protezione frontale	Экран защитный
17.30	136225021	Puño engomado rojo	Impugnatura	Ручка передняя
17.31	136245642	Pomo dentado (torneado)	Vite dentato	Маховик зубчатый
17.55	853013297	Varilla roscada M5x30 DIN-913	Vite M5x30 DIN-913	Шпилька M5x30 DIN-913
17.56	860201050	Tuerca M5 DIN-934	Dado M5 DIN-934	Гайка M5 DIN-934
17.65	844315252	Tornillo torx M4x12ZNG	Vite torx M4x12ZNG	Винт torx M4x12ZNG
17.70	875331014	Anillo seguridad RW 14 DIN7993	Anello d'arresto RW 14 DIN7993	Кольцо пружинное RW 14 DIN7993
17.71	849070212	Tornillo M3,5x6 DIN7500C	Vite M3,5x6 DIN7500C	Винт M3,5x6 DIN7500C
17.72	875400050	Anillo seguridad 5 DIN-6799	Anello d'arresto 5 DIN-6799	Кольцо стопорное 5 DIN-6799
17.75	842513366	Tornillo M8x12 ISO-7380	Vite M8x12 ISO-7380	Винт M8x12 ISO-7380
17.86	844315282	Tornillo torx M5x8 ZNG	Vite torx M5x8 ZNG	Винт torx M5x8 ZNG
17.88	853013279	Varilla roscada M5x5 DIN-913	Vite M5x5 DIN-913	Винт M5x5 DIN-913
17.96	8721101040	Arandela 4 DIN7980	Rondella 4 DIN7980	Шайба пружинная 4 DIN7980
17.101	713900136	Bola D.3,5 DIN-5401	Sfera D.3,5 DIN-5401	Шарик D.3,5 DIN-5401
17.102	757000250	Muelle palanca	Spazzola	Пружина
19	136265711	Columna horizontal	Colonna horizontale	Направляющая горизонтальная
33	870800716	Arandela 7x16x0,2	Rondella 7x16x0,2	Шайба 7x16x0,2
35	136265801	Protecci3n inferior	Protezione inferiore	Крышка нижняя
37	130131601	Anillo goma rodamiento 607	Cuffia per cuscinetto 607	Втулка резиновая 607
38	136262613	Suplemento cubierta rojo	Supplemento coperchio	Диафрагма
39	712080935	Rodamiento 609 especial 8x24	Cuscinetto 609 8x24	Подшипник шариковый 609 8x24
40	134316521	Tuerca fijar piñ3n	Dado	Гайка специальная
41	134341341	Tapa rodamiento cabezal	Coperchio cuscinetto	Крышка подшипника
42	712060726	Rodamiento 607-ZZ	Cuscinetto 607-ZZ	Подшипник шариковый 607-ZZ
43	134344203	Palanca interruptor	Leva interruttore	Рычаг выключателя
44	134314181	Manguito	Bocchetto uscita cavo	Трубка защитная шнура
45	134312251	Muelle Escobilla	Molla spazzola	Пружина спиральная
46	130179071	Escobilla 4,8x10mm	Spazzola 4,8x10mm	Щётка электрическая 4,8x10mm
47	767554101	Cable red H05 2x1mm	Cavo H05 2x1mm	Шнур питания с вилкой H05 2x1mm
48	134341041	Cubierta motor roja	Corpo motore	Корпус двигателя
49	136269033	Inducido 230V	Indotto 230V	Якорь с вентилятором в сборе 230V
50	134342621	Deflector aire	Diflettore	Дефлектор
51	136239023	Estator 230V	Statore 230V	Статор в сборе 230V
52	712060934	Rodamiento 609-ZZ	Cuscinetto 609-ZZ	Подшипник шариковый 609-ZZ
53	134349116	Portaescobillas 4,8mm	Portaspazzola 4,8mm	Щёткодержатель в сборе 4,8mm
54	757010701	Muelle	Spazzola	Пружина
60	763255022	Interruptor con condensador	Interruttore con il condensatore	Выключатель с конденсатором
61	136013971	Palomilla tuerca M6x20	Galletto speciale M6x20	Гайка специальная M6x20
62	870800412	Arandela D.4xD.12x2mm	Rondella D.4xD.12x2mm	Шайба D.4xD.12x2mm
63	742100512	Anillo junta OR-5x1,2	Anello OR-5x1,2	Кольцо OR-5x1,2
64	830400252	Pasador cil. M4,6x10 DIN-6325	Perno M4,6x10 DIN-6325	Шпилька M4,6x10 DIN-6325
65	844315252	Tornillo torx M4x12ZNG	Vite torx M4x12ZNG	Винт torx M4x12ZNG
66	844820013	Tornillo TP 3x16 ZN	Vite TP 3x16 ZN	Винт TP 3x16 ZN
67	844820027	Tornillo torx TP3,5x14ZNG	Vite torx TP3,5x14ZNG	Винт torx TP3,5x14ZNG
68	844820048	Tornillo torx TP4x16ZNG	Vite torx TP4x16ZNG	Винт torx TP4x16ZNG
69	130179072	Escobilla Auto 4,8x10mm	Spazzola automatica 4,8x10mm	Щётка электрическая самооткл. 4,8x10mm
78	849077250	Tornillo Torx TT85T M4x10	Vite Torx TT85T M4x10	Винт Torx TT85T M4x10
79	134341721	Casquillo tornillo estator	Anello Vite Statore	Втулка
80	853114281	Varilla roscada M5x8 DIN-914	Perno M5x8 DIN-914	Винт M5x8 DIN-914
81	840305333	Tornillo M6x22 DIN933	Vite M6x22 DIN933	Винт M6x22 DIN933
83	134134231	Brida fijar cable	Staffa tenuta cavo	Планка крепления шнура
84	844820052	Tornillo torx TP 4x25	Vite TP 4x25	Винт TP 4x25
87	136263901	Correa	Cinghia	Ремень зубчатый
88	853013279	Varilla roscada M5x5 DIN-913	Vite M5x5 DIN-913	Винт M5x5 DIN-913
89	134344025	Mando Interruptor negro	Comando interruttore	Кнопка выключателя
90	842008246	Tornillo M4x8 DIN-912	Vite M4x8 DIN-912	Винт M4x8 DIN-912
91	134344391	Soporte mecanismo palanca int.	Supporto di interruttore	Скоба выключателя
92	757000450	Muelle palanca Interruptor	Spazzola leva interruttore	Пружина
96	8721101040	Arandela 4 DIN7980	Rondella 4 DIN7980	Шайба пружинная 4 DIN7980
99	7421100410	Anillo junta NBR 4x1	Anello NBR 4x1	Кольцо NBR 4x1
100	136263233	Tubo profundidad	Tubo profundita	Стержень ограничителя глубины
220	136265841	Plancha separaci3n	Leva separazione	Рычаг

## ACCESORIOS

## ACCESSORI

## АКСЕСУАРЫ

93A	931050170	F65505. Broca madera 5mm	Punta 5mm	Фреза 5мм
93B	931060170	F65506. Broca madera 6mm	Punta 6mm	Фреза 6мм
93C	931080170	F65508. Broca madera 8mm	Punta 8mm	Фреза 8мм
93D	931100170	F65510. Broca madera 10mm	Punta10mm	Фреза 10мм
207	136267841	Destornillador exag. 2,5mm	Caccivite 2,5mm	Отвертка 2,5мм
221	136267530	Plantilla copiadora "mm"	Incerto copiatrice "mm"	Линейка калибровачная"мм"
222	136267540	Plantilla copiadora "pulgadas"	Incerto copiatrice "pollici"	Линейка калибровачная"дюйм"
223A	930600170	FE65506. 100ut. espigas d.6x30	100Un. Spiga d.6x30	100Un. деревянные дюбеля d.6x30
223B	930610170	FE65508. 100ut. espigas d.8x40	100Un. Spiga d.8x40	100Un. деревянные дюбеля d.8x40
223C	930620170	FE65510. 100ut. espigas d.10x40	100Un. Spiga d.10x40	100Un. деревянные дюбеля d.10x40
	135705212	Llave fija 8mm	Chiave 8 mm.	Ключ гаечный 8 mm.