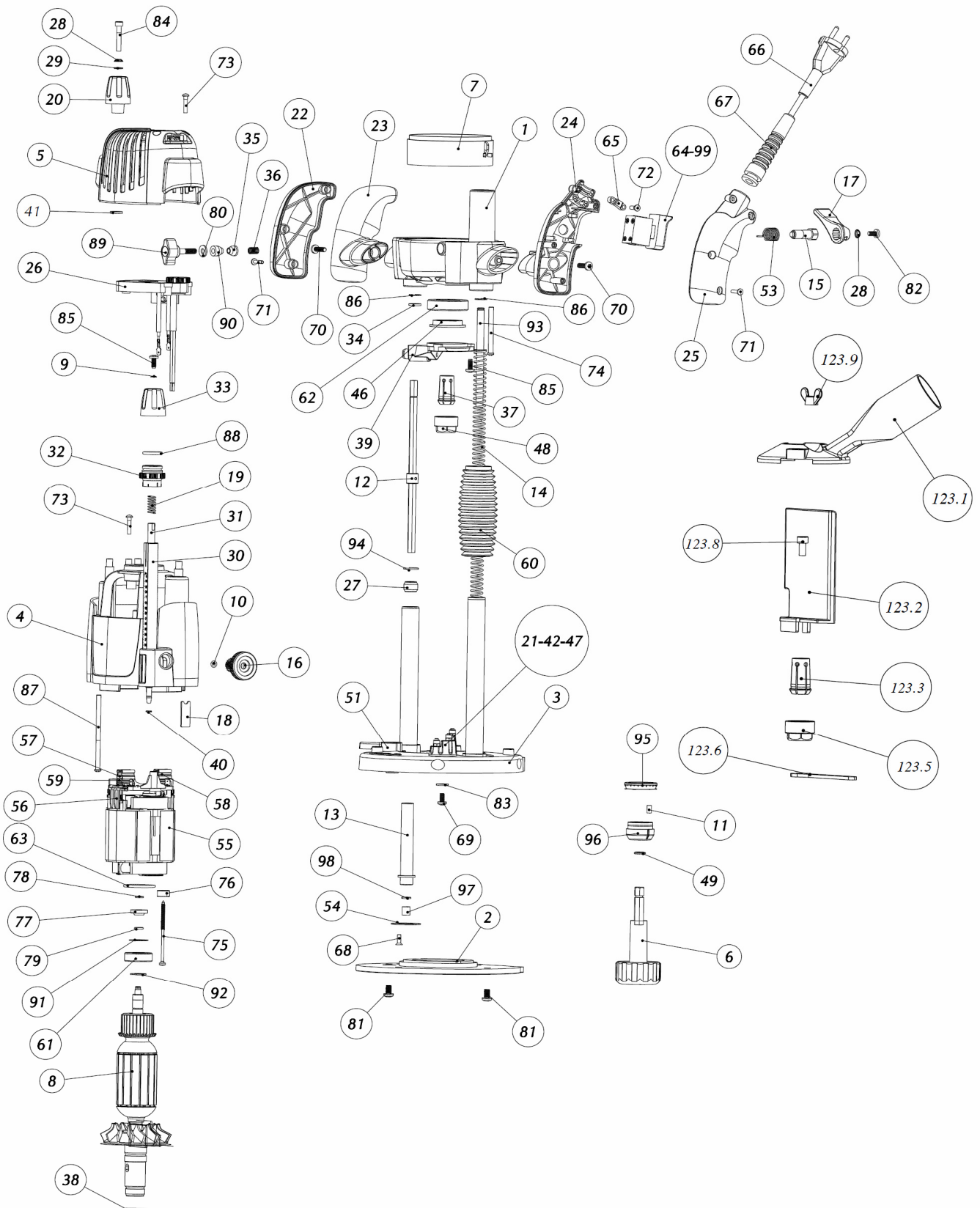


RF67/2200VE
VERSIÓN: 0
1190


Right of modifications
Salvo modificaciones
Modification réservées
Con riserva di modifiche
Права на модификацию защищены

POS	CODIGO	DENOMINACION	DESCRIPTION	DENOMINATION
1	136081084	Plato	Plate	Plateau
2	136085535	Base apoyo ABS negra	Black base plate	Plaque base noir
3	136089754	Grupo base + columnas	Base + columns assembly	Groupe base + colonnes
4	136081034	Cubierta motor roja	Red motor cover	Couvercle moteur rouge
5	136081061	Casquete negro	Cover black	Couvercle noire
6	136085501	Pomo regulación	Above table adjustment knob	Poignée adapte tableau
7	136082611	Guia Aire	Air Guide	Guide d'air
8	136089033	Inducido 230V	Armature 230V	Induit 230V
9	874910040	Arandela	Washer	Rondelle
10	742101320	Junta tórica	Joint ring	Joint torique
11	136082881	Tope Goma D.5x9	Rubber stop D.5x9	Stop gomme D.5x9
12	136088941	Grupo tope regulación	Depth adjust hex rod	Groupe stop règlement
13	136085702	Soporte regulación	Support	Supporte
14	757001101	Muelle columna	Column spring	Ressort colonne
15	136086242	Tornillo fijar columna lzq.47mm	Column screw 47mm	Vis colone 47mm
16	136085632	Pomo dentado	Dentated knob	Poignee découpé
17	136081238	Palanca bloqueo	Plunge lock handle	Levier blocage
18	136084912	Lengüeta retención	Retaining tongue	Languette retenue
19	757001010	Muelle	Spring	Ressort
20	136085671	Pomo profundidad	Height adjustment knob	Poignée adapte profondeur
21	136089291	Grupo tope apoyo	4 Position step turret	Groupe stop 4 positions
22	136081050	Tapa empuñadura izquierda roja	Left handle rubber outer grip	Couverture poignée gauche
23	136081052	Cuerpo puño izquierda negro	Left black handle support	Corps poignee gauche noir
24	136081042	Cubierta puño derecha negro	Right black handle cover	Couverture poignee droite noir
25	136081040	Tapa empuñadura derecha roja	Right handle rubber outer grip	Couverture poignée droite
26	763487126	Regulador 230V	Speed control 230V	Regulateur 230V
27	136086681	Dado M16	Threaded hex height adj. M16	Vu M16
28	874110051	Arandela A5,1 DIN6798	Washer A5,1 DIN6798	Rondelle A5,1 DIN6798
29	870001053	Arandela 5'3 DIN-125	Washer 5'3 DIN-125	Rondelle 5'3 DIN-125
30	136083483	Eje Cremallera "Milímetros"	Depth adjustment rod "mm"	Axe crémaillère "millimètres"
31	136086132	Esparrago profundidad	Stop rod	Asperge profondeur
32	136084945	Disco divisor "Milímetros"	Micro adjustment depth scale "mm"	Disque divisor "millimètres"
33	136084321	Pomo regulación	Depth rod micro adjustment knob	Poignée règlement
34	870810916	Arandela D.9xD.16x1mm	Washer D.9xD.16x1mm	Rondelle D.9xD.16x1mm
35	136086691	Tuerca fijar tope	Stop shaft nut	Ecrou fixation limite
36	757000652	Muelle	Spring	Ressort
37	136027432	Pinza 12mm	Collet 12mm	Pinze 12mm
38	870802535	Arandela 25x35x1	Washer 25x35x1	Rondelle 25x35x1
39	136088373	Grupo tapa rodamiento	Spindle lock button	Bouton fixation axe
40	136083362	Anillo elástico D.4.7x1	Circlip for shaft D.4.7x1	Anneaux expansif D.4.7x1
41	870801018	Arandela 10x18x1,6mm	Washer 10x18x1,6mm	Rondelle 10x18x1,6mm
42	713900210	Bola D.5,5mm DIN-5401	Ball D.5,5mm DIN-5401	Bille D.5,5mm DIN-5401
46	136061521	Tapa rodamiento	Bearing shaft nut	Couverture roulement
47	757000372	Muelle	Spring	Ressort
48	136037411	Tuerca pinza	Collet nut	Ecrou pince
49	742100715	Anillo junta OR 7x1.5	Joint ring OR 7x1.5	Bague Joint OR 7x1.5
51	136085601	Palanca autoblock	Autolock handle	Levier autoblock
53	757021361	Muelle Torsion Izquierda	Spring	Ressort
54	136081731	Tapa soporte	Depth adjust shaft cover	Couverture supporte
55	136039023	Estator 230V	Field 230V	Stator 230V
56	134159113	Portaescobillas	Brush hoder	Porte balais
57	134139073	Escobilla	Carbon brush	Balais
58	134139074	Escobilla Auto	Carbon brush Auto	Balais Auto
59	134132251	Muelle escobillas	Brush spring	Ressort balais
60	136081551	Fuelle protector	Protective sleeve	Soufflet protection
61	712020120	Rodamiento 6201-2RS	Bearing 6201-2RS	Roulement 6201-2RS

POS	CODIGO	DENOMINACION	DESCRIPTION	DENOMINATION
62	71200535	Rodamiento 6005LLU	Bearing 6005 LLU	Roulement 6005LLU
63	742103225	Anillo junta OR 32x2,5	O-ring OR 32x2,5	Joint OR 32x2,5
64	763267006	Interruptor rojo	Switch red	Interrupteur rouge
65	114604231	Brida cable	Cable clamp.	Bride cable
66	767554101	Cable red H05 2x1mm	Power cord H05 2x1mm	Cable prise courant H05 2x1mm
67	136064182	Manguito	Sleeve	Manchon
68	849073140	Tornillo M4x8 TT65Z ZNG	Screw M4x8 TT65Z ZNG	Vis M4x8 TT65Z ZNG
69	844315285	Tornillo torx M5x12 ZNG	Screw torx M5x12 ZNG	Vis torx M5x12 ZNG
70	844315327	Tornillo torx M6x15 ZNG	Screw torx M6x15 ZNG	Vis torx M6x15 ZNG
71	844820028	Tornillo 3,5x16 TP	Screw 3,5x16 TP	Vis 3,5x16 TP
72	844820046	Tornillo 4x12	Screw 4x12	Vis 4x12
73	844820050	Tornillo torx TP4x20ZNG	Screw torx PZ 4x20 TP	Vis torx PZ 4x20 TP
74	844830134	Tornillo TP 5x55	Screw TP 5x55	Vis TP 5x55
75	844820063	Tornillo Ø8.5 TP 5x80 PZ	Screw Ø8.5 TP 5x80 PZ	Vis Ø8.5 TP 5x80 PZ
76	134161722	Anillo fijar estator	Fixation ring	Aneau
77	763889161	Anillo magnetico D.20x7x6	Magnetic ring D.20x7x6	Aneau tacometric D.20x7x6
78	874900060	Aranlock D.6mm	Aranlock D.6mm	Aranlock D.6mm
79	742100620	Anillo junta OR 6x2	Joint ring OR 6x2	Bague Joint OR 6x2
80	870810614	Arandela 6x14x2mm	Washer 6x14x2mm	Rondelle 6x14x2mm
81	844325322	Tornillo comb.Torx+Ran.M6x10	Combination screw M6x10	Vis combiné M6x10
82	844315285	Tornillo torx M5x12 ZNG	Screw torx M5x12 ZNG	Vis torx M5x12 ZNG
83	872100060	Arandela 6 DIN7980	Washer 6 DIN7980	Rondelle 6 DIN7980
84	842009297	Tornillo M5x30 DIN-912	Screw M5x30	Vis M5x30
85	844315255	Tornillo torx M4x15	Screw torx M4x15	Vis torx M4x15
86	875401060	Anillo seguridad 6 DIN-6799	Safety ring 6	Anneau sécuritée 6
87	844830139	Tornillo torx TP5x80 ZNG	Screw torx TP5x80ZNG	Vis torx TP5x80ZNG
89	136013978	Palomilla M6x35	Winged screw M6x35	Vis papillon M6x35
90	136086692	Casquillo fijar tope	Bushing	Douille
91	870801227	Arandela 12x27x0,5	Washer 12x27x0,5	Rondelle 12x27x0,5
92	875401100	Anillo seguridad 10mm	Safety ring 10mm	Anneau securiteé 10mm
93	136085581	Varilla guia muelle	Spring guide shaft	Axe guide resort
94	136083361	Anillo seguridad 17,5x1,5	Safety ring 17,5x1,5	Anneau sécuritée 17,5x1,5
95	136084952	Anillo graduado "Milímetros"	Micro adjustment wheel "mm"	Anneau gradué "millimètres"
96	136084961	Portaanillo graduado hexagono 10mm	Up/down knob 10mm	Porte anneau gradué M10
97	136084611	Disco espuma	Dust protection foam	Disque protection poussière
98	136083181	Disco axial	Axial disc	Disque axial
99	138315001	Condensador 0,22uF	Condenser 0,22uF	Condensateur 0,22uF
123	136089702	Grupo adaptador + protección	Protection + adapter group	Groupe adaptateur + protection
123.1	919340000	Adaptador aspiración polvo	Connecting sleeve	Tube sortie copeu
123.2	136081212	Protección transparente frontal	Frontal transparent protection	Protection transparente frontale
123.3	136027433	Pinza 8mm	Collet 8mm	Pince 8mm
123.5	136037411	Tuerca pinza	Collet nut	Ecrou pince
123.6	136085271	Llave fija 7mm	Open end wrench 7mm	Clé plate de 7mm
123.8	844325322	Tornillo comb.Torx+Ran.M6x10	Combination screw M6x10	Vis combiné M6x10
123.9	846801295	Tornillo M5x25 DIN7985	Screw M5x25 DIN7985	Vis M5x25 DIN7985
		ACCESORIOS	ACCESSORIES	ACCESSOIRES
	136025211	Llave 22mm	Wrench 22mm	Clé 22mm
	136027521	Plantilla copiadora	Template	Plateau
	910690170	FT2030 Conjunto guia+tope lateral	Lateral stop+support group	Groupe support+butee laterale

POS	CODIGO	DENOMINACION	DESCRIZIONE	OPISANIE
1	136081084	Plato	Disco	Тарелка
2	136085535	Base apoyo ABS negra	Base	Крышка плиты
3	136089754	Grupo base + columnas	Gruppo base+colonnas	Основание в сборе
4	136081034	Cubierta motor roja	Corpo motore	Корпус двигателя
5	136081061	Casquete negro	Coperchio di motore	Крышка двигателя
6	136085501	Pomo regulación	Manopola di regolazione	Ручка регулировки глубины
7	136082611	Guia Aire	Diflettori di ventilazione	Диафрагма
8	136089033	Inducido 230V	Indotto 230V	Якорь с вентилятором в сборе 230V
9	874910040	Arandela	Rondella	Шайба
10	742101320	Junta tórica	Giunto	Шайба
11	136082881	Tope Goma D.5x9	Vite d'arresto elastic. D.5x9	Упор резиновый D.5x9
12	136088941	Grupo tope regulación	Gruppo tappo regolazione	Ограничитель высоты
13	136085702	Soporte regulación	Supporto regolazione	Стойка регулировочная
14	757001101	Muelle columna	Spazzola	Пружина
15	136086242	Tornillo fijar columna Izq.47mm	Vite di fissaggio 47mm	Винт фиксации высоты 47mm
16	136085632	Pomo dentado	Vite dentato	Маховик зубчатый
17	136081238	Palanca bloqueo	Leva di fissaggio	Рычаг фиксации высоты
18	136084912	Lengüeta retención	Linguetta retenzione	Язычок
19	757001010	Muelle	Spazzola	Пружина
20	136085671	Pomo profundidad	Pomello profondità	Маховик регулировки высоты
21	136089291	Grupo tope apoyo	Gruppo arresto supporto	Упор в сборе
22	136081050	Tapa empuñadura izquierda roja	Copertura manopola sinistra rosse	Ручка накладка левая (красная)
23	136081052	Cuerpo puño izquierda negro	Corpo pugno sinistra nero	Ручка левая
24	136081042	Cubierta puño derecha negro	Coperchio impugnatura	Крышка рукоятки
25	136081040	Tapa empuñadura derecha roja	Corpo pugno destra nero	Ручка накладка правая (красная)
26	763487126	Regulador 230V	Regolatore 230V	Регулятор оборотов 230V
27	136086681	Dado M16	Dadi M16	Втулка M16
28	874110051	Arandela A5,1 DIN6798	Rondella A5,1 DIN6798	Шайба A5,1 DIN6798
29	870001053	Arandela 5'3 DIN-125	Rondella 5'3 DIN-125	Шайба 5'3 DIN-125
30	136083483	Eje Cremallera "Milímetros"	Asse cerniera "Millimetri"	Ограничитель высоты фрезевания
31	136086132	Esparrago profundidad	Asparagi di profondità	Стержень ограничителя
32	136084945	Disco divisor "Milímetros"	Disco divisore "Millimetri"	Маховик точной регулировки
33	136084321	Pomo regulación	Manopola di regolazione	Ручка регулировки глубины
34	870810916	Arandela D.9xD.16x1mm	Rondella D.9xD.16x1mm	Шайба D.9xD.16x1mm
35	136086691	Tuerca fijar tope	Dado	Гайка
36	757000652	Muelle	Spazzola	Пружина
37	136027432	Pinza 12mm	Pinza 12mm	Цанга 12mm
38	870802535	Arandela 25x35x1	Rondella 25x35x1	Шайба 25x35x1
39	136088373	Grupo tapa rodamiento	Coperchio cuscinetto	Крышка подшипника
40	136083362	Anillo elástico D.4.7x1	Anello D.4.7x1	Кольцо пружинное D.4.7x1
41	870801018	Arandela 10x18x1,6mm	Rondella 10x18x1,6mm	Шайба 10x18x1,6mm
42	713900210	Bola D.5,5mm DIN-5401	Sfera D.5,5mm DIN-5401	Шарик D.5,5mm DIN-5401
46	136061521	Tapa rodamiento	Coperchio cuscinetto	Гайка крепления подшипника
47	757000372	Muelle	Spazzola	Пружина
48	136037411	Tuerca pinza	Dado pinza	Гайка накидная
49	742100715	Anillo junta OR 7x1.5	Anello OR 7x1.5	Кольцо OR 7x1.5
51	136085601	Palanca autoblock	Leva di blocaggio	Рычаг блокировки
53	757021361	Muelle Torsion Izquierda	Spazzola	Пружина кручения
54	136081731	Tapa soporte	Coperchio supporto	Шайба
55	136039023	Estator 230V	Statore 230V	Статор в сборе 230V
56	134159113	Portaescobillas	Portaspazzola	Щеткодержатель
57	134139073	Escobilla	Spazzola	Щётка электрическая
58	134139074	Escobilla Auto	Spazzola automatica	Щётка электрическая самоотключающаяся
59	134132251	Muelle escobillas	Molla de la spazzola	Пружина спиральная
60	136081551	Fuelle protector	Protezione a coffietto	Гофра защитная
61	712020120	Rodamiento 6201-2RS	Cuscinetto 6201-2RS	Подшипник шариковый 6201-2RS
62	712000535	Rodamiento 6005LLU	Cuscinetto 6005LLU	Подшипник шариковый 6005LLU
63	742103225	Anillo junta OR 32x2,5	Anello OR 32x2,5	Кольцо OR 32x2,5
64	763267006	Interruptor rojo	Interruttore	Выключатель
65	114604231	Brida cable	Staffia tenuta cavo	Планка фиксации шнура
66	767554101	Cable red H05 2x1mm	Cavo H05 2x1mm	Шнур питания с вилкой H05 2x1mm
67	136064182	Manguito	Bocchetore uscita cavo	Трубка защитная шнура
68	849073140	Tornillo M4x8 TT65Z ZNG	Vite M4x8 TT65Z ZNG	Винт M4x8 TT65Z ZNG
69	844315285	Tornillo torx M5x12 ZNG	Vite torx M5x12 ZNG	Винт torx M5x12 ZNG
70	844315327	Tornillo torx M6x15 ZNG	Vite torx M6x15 ZNG	Винт torx M6x15 ZNG

POS	CODIGO	DENOMINACION	DESCRIZIONE	ОПИСАНИЕ
71	844820028	Tornillo 3,5x16 TP	Vite 3,5x16 TP	Винт 3,5x16 TP
72	844820046	Tornillo 4x12	Vite 4x12	Винт 4x12
73	844820050	Tornillo torx TP4x20ZNG	Vite torx TP4x20ZNG	Винт torx TP4x20ZNG
74	844830134	Tornillo TP 5x55	Vite TP 5x55	Винт TP 5x55
75	844820063	Tornillo Ø8.5 TP 5x80 PZ	Vite Ø8.5 TP 5x80 PZ	Винт Ø8.5 TP 5x80 PZ
76	134161722	Anillo fijar estator	Anello	Кольцо
77	763889161	Anillo magnetico D.20x7x6	Anello magnetico D.20x7x6	Датчик скорости магнитный D.20x7x6
78	874900060	Aranlock D.6mm	Anello D.6mm	Кольцо D.6mm
79	742100620	Anillo junta OR 6x2	Anello OR 6x2	Кольцо OR 6x2
80	870810614	Arandela 6x14x2mm	Rondella 6x14x2mm	Шайба 6x14x2mm
81	844325322	Tornillo comb.Torx+Ran.M6x10	Vite combinato M6x10	Винт M6x10
82	844315285	Tornillo torx M5x12 ZNG	Vite torx M5x12 ZNG	Винт torx M5x12 ZNG
83	872100060	Arandela 6 DIN7980	Rondelle 6 DIN7980	Шайба пружинная 6 DIN7980
84	842009297	Tornillo M5x30 DIN-912	Vite M5x30 DIN-912	Винт M5x30 DIN-912
85	844315255	Tornillo torx M4x15	Vite torx M4x15	Винт torx M4x15
86	875401060	Anillo seguridad 6 DIN-6799	Anello d'arresto 6 DIN-6799	Кольцо стопорное 6 DIN-6799
87	844830139	Tornillo torx TP5x80 ZNG	Vite torx TP5x80ZNG	Винт torx TP5x80ZNG
89	136013978	Palomilla M6x35	Galletto nero M6x35	Винт барашковый (регулируемый)
90	136086692	Casquillo fijar tope	Boccola	Втулка
91	870801227	Arandela 12x27x0,5	Rondella 12x27x0,5	Шайба 12x27x0,5
92	875401100	Anillo seguridad 10mm	Anello d'arresto 10mm	Кольцо стопорное 10mm
93	136085581	Varilla guia muelle	Guida molla albero	Стержень
94	136083361	Anillo seguridad 17,5x1,5	Anello d'arresto 17,5x1,5	Кольцо стопорное 17,5x1,5
95	136084952	Anillo graduado "Milimetros"	Anello graduato "Millimetri"	Маховик регулируемый
96	136084961	Portaanillo graduado hexagono 10mm	Porta anello graduato esagonale 10mm	Кольцо 10mm
97	136084611	Disco espuma	Disco chioma	Пыльник
98	136083181	Disco axial	Disco assiale	Диск
99	138315001	Condensador 0,22uF	Condensatore 0,22uF	Конденсатор 0,22uF
123	136089702	Grupo adaptador + protección	Gruppo adattatore + protezione	Адаптер в сборе
123.1	919340000	Adaptador aspiración polvo	Adattatore	Адаптер
123.2	136081212	Protección transparente frontal	Protezione frontale	Экран защитный
123.3	136027433	Pinza 8mm	Pinza 8mm	Цанга 8mm
123.5	136037411	Tuerca pinza	Dado pinza	Гайка накидная
123.6	136085271	Llave fija 7mm	Chiave 7 mm.	Ключ гаечный 7 mm.
123.8	844325322	Tornillo comb.Torx+Ran.M6x10	Vite combinato M6x10	Винт M6x10
123.9	846801295	Tornillo M5x25 DIN7985	Vite M5x25 DIN7985	Винт M5x25 DIN7985
		ACCESORIOS	ACCESSORI	АКСЕСУАРЫ
	136025211	Llave 22mm	Chiave 22 mm.	Ключ гаечный 22 mm.
	136027521	Plantilla copiadora	Disco	Тарелка
	910690170	FT2030 Conjunto guia+tope lateral	Gruppo supporto laterale	Линейка направляющая