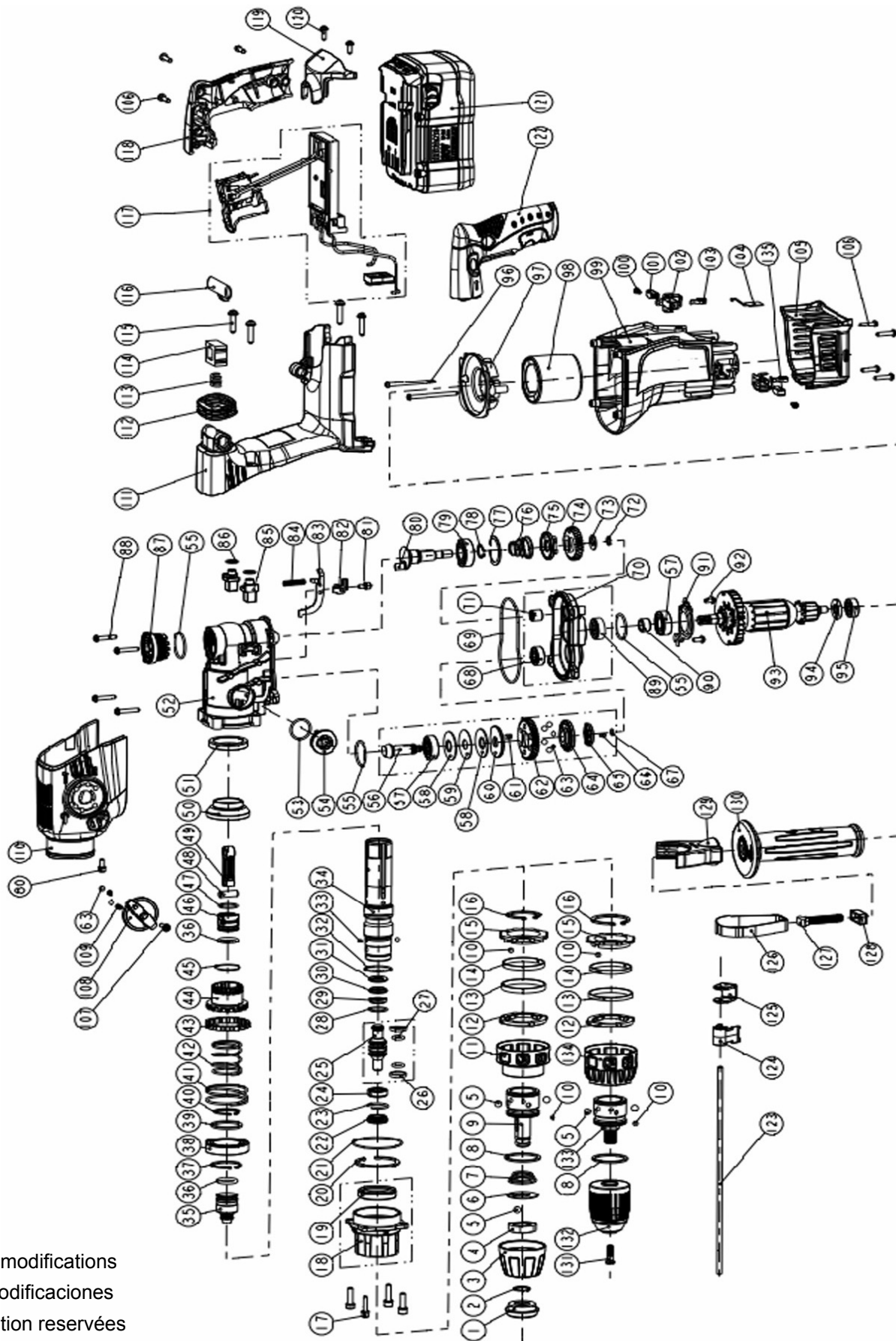


RH26/36CVR
VERSIÓN: 0
3020


Right of modifications

Salvo modificaciones

Modification réservées

Con riserva di modifiche

Права на модификацию защищены

POS	CODIGO	DENOMINACION	DESCRIPTION	ОПИСАНИЕ
1	178115101	Anillo Retencion Polvo	Dust Cap	Колпачок защитный
2	178115102	Anillo retenci3n	Retaining ring(d17)	Кольцо стопорное
3	178115103	Retenedor	Retainer	Втулка нажимная
4	178115104	Soporte retenedo	Holder bush	Держатель
5	178115105	Bola acerc	Steel Bal	Шарик стальной
6	178115106	Soporte bolæ	Ball support plate	Шайба опорная
7	178115107	Muelle	Tool holder spring	Пружина
8	178115108	Anillo retencion 35	Snap ring(d35)	Кольцо стопорное
9	178115109	Portaherramienta	Tool holder	Букса
10	178115110	Bola acerc	Steel Bal	Шарик стальной
11	178115111	Soporte quick-fix	Quick change cover	Втулка запорная
12	178115112	Casquillo quick-fix	Quick change bush	Втулка кулачковая
13	178115113	Amortiguador quick-fix	Quick change damper	Кольцо
14	178115114	Muelle posicior	Location spring	Кольцо пружинное
15	178115115	Soporte posicior	Location plate	Втулка шлицевая
16	178115116	Anillo retenci3n	Retaining ring(d35)	Кольцо стопорное
17	178115117	Tornillo M5x20	Hex soc hd b & sw scm4,m5*20,c	Винт специальный
18	178115118	Cabezal Cilindrc	Cylinder Case	Корпус ствола
19	178115119	Anillo tapagrasa	Oil seal	Манжета
20	178115120	Anillo retenci3n	Retaining ring(d47)	Кольцо стопорное
21	178115121	Junta	O-ring(d)	Кольцо резиновое
22	178115122	Amortiguador	Damper(c)	Демпфер
23	178115123	Circlip	Ring spring(a)	Кольцо пружинное
24	178115124	Arandela martillo transmiso	Anvil washer(b)	Шайба опорная
25	178115125	Martillo transmiso	Anvil	Проммасса
26	178115126	Junta martillo transmiso	Anvil ring	Кольцо
27	178115127	Junta	O-ring(a)	Кольцо резиновое
28	178115128	Circlip	Ring spring(b)	Кольцо пружинное
29	178115129	Arandela martillo transmiso	Anvil washer(a)	Шайба
30	178115130	Amortiguador	Damper(a)	Демпфер (A)
31	178115131	Amortiguador	Damper(b)	Демпфер (B)
32	178115132	Circlip	Ring spring(d)	Кольцо пружинное
33	178115133	Bola acerc	Steel Bal	Шарик стальной
34	178115134	Cilindro	Cylinder	Ствол
35	178115135	Martillo pist3n	Striker	Боёк
36	178115136	Junta	O-ring(b)	Кольцо резиновое
37	178115137	Anillo retenci3n	Retaining ring(d30)	Кольцо стопорное
38	178115138	Rodamiente	Ball bearing	Подшипник шариковый
39	178115139	Arandela muelle embrague	Clutch spring washer	Кольцо
37	178115140	Anillo retenci3n	Retaining ring(d30)	Кольцо стопорное
41	178115141	Muelle Soporte Embrague	Clutch Holder Spring	Пружина сжатия
42	178115142	Muelle Embrague	Clutch Spring	Пружина сжатия
43	178115143	Soporte Embrague	Clutch Holder	Втулка зубчатая
44	178115144	Embrague	Clutch	Полумуфта
45	178115145	Circlip	Ring spring(c)	Кольцо пружинное
46	178115146	Pist3n	Piston	Поршень
47	178115147	Junta	O-ring(g)	Кольцо резиновое
48	178115148	Pasador Pist3n	Piston Pin	Палец поршневого
49	178115149	Biela	Connecting Rod	Шатун
50	178115150	Rueda	Final Gear	Колесо зубчатое коническое
51	178115151	Casquillo cabeza	Metal bush	Втулка бронзовая
52	178115152	Cabezal de Aluminic	Crank Case	Корпус редуктора
53	178115153	Junta	O-ring(f)	Кольцо резиновое
54	178115154	Palanca Cambic	Change Lever Cam	Переключатель режимов
55	178115155	Junta	O-ring(c)	Кольцо резиновое
56	178115156	Pi3n	Second Pinion	Шестерня коническая
57	178115157	Rodamiente	Ball bearing	Подшипник шариковый
58	178115158	Arandela muelle	Disk spring	Пружина тарельчатая
59	178115159	Placa embrague	Slip plate	Кольцо
60	178115160	Base embrague	Safety clutch base(b)	Диск опорный
61	178115161	Chaveta	Feather key	Шпонка
62	178115162	Rueda	Second Gear	Колесо зубчатое
63	178115163	Bola acerc	Steel Bal	Шарик стальной
64	178115164	Base embrague	Safety clutch base(a)	Муфта предохранительная
65	178115165	Tuerca ciega	Lock nut	Контргайка
66	178115166	Tornillo M3x6	Hex soc set screw(m3*6)	Винт
67	178115167	Junta	O-ring(b),dgj-180fa	Кольцо резиновое
68	178115168	Rodamiente	Ball bearing	Подшипник шариковый
69	178115169	Junta	O-ring(e)	Кольцо резиновое
70	178115170	Cuerpo soporte	Gear cover	Крышка редуктора
71	178115171	Casquillo agujas	Needle bearing	Подшипник игольчатый
72	178115172	Anillo retenci3n	Retaining ring(d8)	Кольцо стопорное
73	178115173	Arandela	Washer(b)(sk-5,t1*od16.5),jsv-6C	Шайба
74	178115174	Rueda	First Gear	Колесо зубчатое
75	178115175	Embrague	Drilling clutch	Полумуфта сцепления
76	178115176	Muelle Embrague	Drilling clutch spring	Пружина сжатия
77	178115177	Anillo retenci3n	Retaining ring(d32)	Кольцо стопорное

LISTA DE RECAMBIOS / SPARE PART LIST / LISTE PIECES DETACHEES/ ELENCO LEI COMPONENTI / ЗАПЧАСТИ
VERSION: 0

POS	CODIGO	DENOMINACION	DESCRIPTION	ОПИСАНИЕ
78	178115178	Anillo retenci3n	Retaining ring(d15)	Кольцо стопорное
79	178115179	Rodamientc	Ball bearing	Подшипник шариковый
80	178115180	Eje Excentricc	Crank Shaft	Кривошип
81	178115181	Tornillo M4x1C	Hex soc hd b & sw(scm4,m4*10)	Винт
82	178115182	Soporte varilla cambi	Change rod suppor	Держатель рычага
83	178115183	Varilla cambi	Change rod	Рычаг переключателя
84	178115184	Muelle varilla cambi	Change rod spring	Пружина сжатия
85	178115185	Junta Cubiertz	Handle Joint	Гайка закладная
86	178115186	Goma Junta Cubiertz	Handle Joint Rubbe	Прокладка резиновая
87	178115187	Tap3n Aceite	Oil Cap	Крышка маслосаливная
88	178115188	Tornillo M4x25	+pan hd tap s & pw(m4*25)	Винт
89	178115189	Anillo tapagrasas	Oil seal	Манжета
90	178115190	Casquillo tapagrasas	Oil seal bush	Втулка
91	178115191	Tapa rodamientc	Bearing cover	Крышка подшипника
92	178115192	Tornillo M4x1C	+pan hd m/c s & pw(m4*10)	Винт
93	178115193	Inducido 36V	Armature ass'y	Якорь в сборе
94	178115194	Anillo Retenedo	Dust Plate	Кольцо защитное
95	178115195	Rodamiento	Ball bearing	Подшипник шариковый
96	178115196	Tornillo M4x55	+pan hd tap s & pw(m4*55)	Винт
97	178115197	Guia de aire	Fan guide	Диафрагма
98	178115198	Estator	Stator ass'y	Статор в сборе
99	178115199	Cubierta motor	Housing	Корпус двигателя
100	178115200	Tornillo M3x10	+pan hd tap s & pw(m3*10)	Винт
101	178115201	Escobilla	Carbon Brush	Щетка электрическая
102	178115202	Portaescobillas	Brush Holder Assembly	Щеткодержатель
103	178115203	Muelle escobilla	Spiral spring	Пружина спиральная
104	178115204	Muelle	Battery return spring	Защелка пружинная
105	178115205	Cubierta Inferior	End Cover	Крышка корпуса
106	178115206	Tornillo M4x20	+pan hd tap s & pw(m4*20)	Винт
107	178115207	Tornillo M4x16	+pan hd tap s & pw(m4*16)	Винт
108	178115208	Palanca Cambio	Change Lever	Ручка переключателя
109	178115209	Muelle Palanca Cambio	Change Lever Spring	Пружина сжатия
110	178115210	Cubierta Cabezal	Crank Case Cover	Корпус редуктора внешний
111	178115211	Pu3o	Handle	Корпус ручки
112	178115212	Soporte Goma Empu3adura	Bellows	Сильфон
113	178115213	Muelle	Damper spring	Пружина демпфера
114	178115214	Amortiguador	Damper(a),kh-50h	Корпус демпфера
115	178115215	Tornillo M5x25	+pan hd tap s & pw(m5*25)	Винт
116	178115216	Palanca reversible	Reverse knob	Переключатель реверса
117	178115217	Regulador Electr3nico	Controller ass'y	Блок электроники в сборе
118	178115218	Pu3o Interruptor	Handle(r)	Ручка накладка
119	178115219	Cubierta posterior pu3o	Handle Cover	Крышка ручки
120	178115220	Tornillo M4x14	+pan hd tap s & pw(m4*14)	Винт
121	178115221	Bateria 36V 2,6Ah	Battery pack 36V,2.6Ah	Батарея аккумуляторная в сборе
122	178115222	Pu3o izquierdo	Handle(l)	Ручка
123	178115223	Varilla Tope Profundidad	Stopper	Ограничитель глубины бурения
124	178115224	Soporte Varilla Tope Profundidad	Stopper holder fixed	Держатель ограничителя
125	178115225	Soporte Varilla Tope Profundidad	Stopper Holder	Скоба
126	178115226	Abrazadera Pu3o	Band	Хомут
127	178115227	Tornillo pu3o aux.	T-bolt	Винт специальный
128	178115228	Soporte Perno	Bolt Holder	Гайка
129	178115229	Soporte Abrazadera	Band Holder	Держатель
130	178115230	Pu3o auxiliar	Side handle	Ручка
131	178115231	Tornillo especial	Special screw	Винт специальный
132	170255607	Portabrocas 13mm	Keyless chuck	Патрон быстрозажимной
133	178115233	Soporte portabrocas	Adapter tool holder	Адаптер
134	178115234	Anillo soporte portabrocas	Adapter cover	Кожух адаптера
135	178115235	Escobilla Auto	Carbon Brush Auto	Щетка электрическая самоотключающаяся
-	178115236	Grupo martillo transmisor	Anvil ass'y	Проммасса в сборе
-	178115237	Grupo Cubierta Cabezal	Crank Case Sub Assembly	Корпус редуктора в сборе
-	178115238	Grupo plato	Gear Cover Sub Assembly	Крышка редуктора в сборе
-	178115239	Pu3o Interruptor	Handle (l,r)	Ручка в сборе
-	178115240	Kit Tornillos RH26	Screw kit ass'y	Комплект крепежный
-	178115242	Cargador 36V	Charger ass'y 36V	Устройство зарядное в сборе