



# FELISATTI®

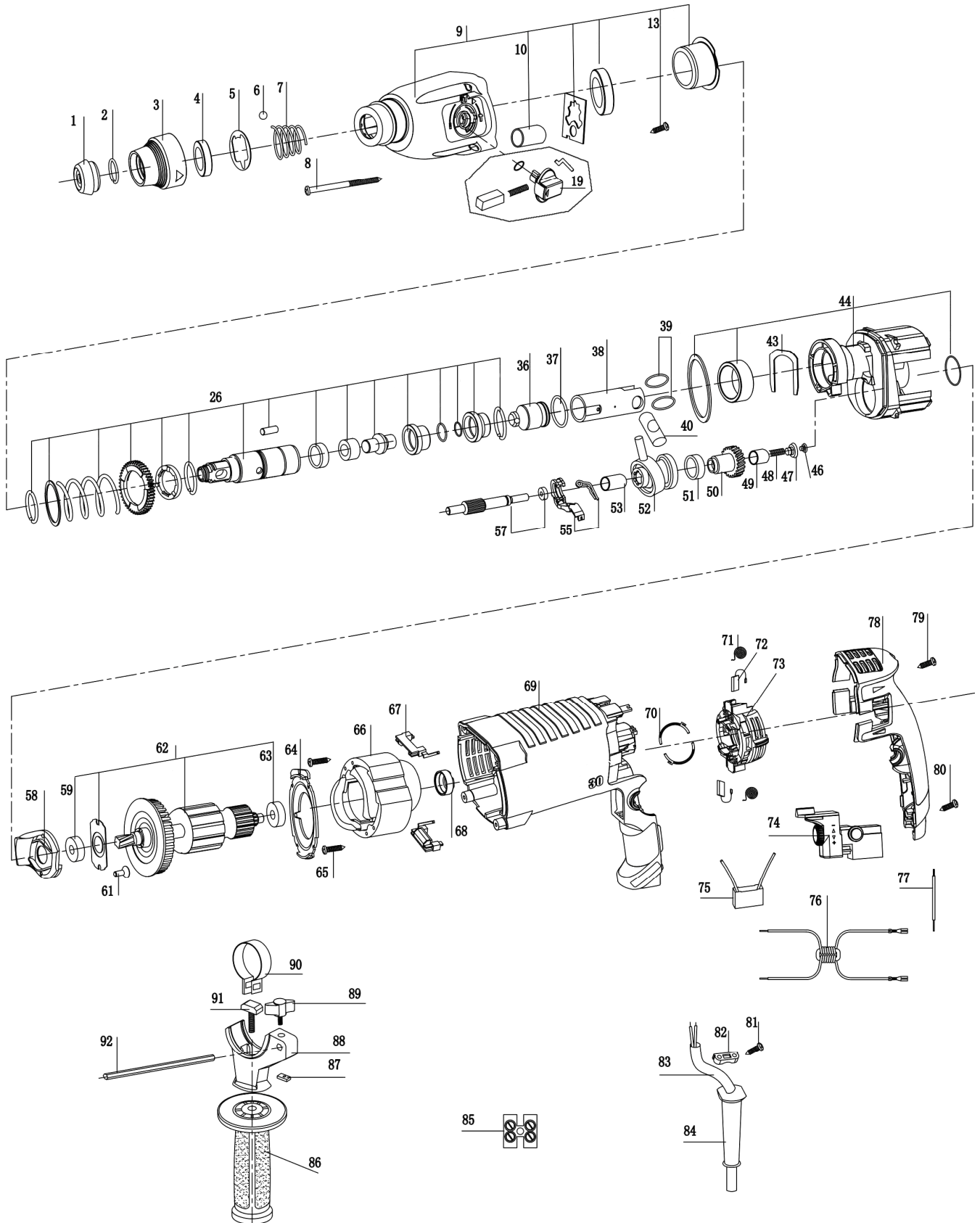
MARTILLO  
HAMMER  
MARTEAU  
MARTELLI  
ПЕРФОРАТОР

LISTA DE RECAMBIOS  
SPARE LIST  
LISTE DE DETACHEES  
ELENCO LEI COMPONENTI  
ЗАПЧАСТИ

## RHF30/900ERT

## VERSIÓN: 0

## 2660



Right of modifications

Salvo modificaciones

Modification réservées

Con riserva di modifiche

Права на модификацию защищены

13813.7186

LISTA DE RECAMBIOS / SPARE PART LIST / LISTE PIECES DETACHEES/ ELENCO LEI COMPONENTI / ЗАПЧАСТИ  
VERSION: 0

POS	CODIGO	DENOMINACION	DESCRIPTION	DENOMINATION
1	138133001	Anillo retencion broca	Retaining ring	Bague retention
2	138133002	Anillo seguridad 21x2	Safety ring 21x2	Aneau securitee 21x2
3	138133003	Anillo retencion broca	Retaining ring	Bague retention
4	138133004	Anillo muelle 21x23x4	Thrust ring 21x23x4	Bague ressort 21x23x4
5	138133005	Placa sujeción	Holding plate	Rondelle speciale
6	138133006	Bola D.7mm	Steel Ball D.7mm	Bille D.7mm
7	138133007	Muelle retencion broca	Spring	Ressort
8	138133008	Tornillo ST4,8x35	Screw ST4,8x35	Vis ST4,8x35
9	138133009	Conjunto cabezal	Gear housing group	Boitier du reducteur
10	713721079	Casquillo agujas HK-0709	Neeble bushing HK-0709	Douille à aiguilles HK-0709
13	842009250	Tornillo M4x10 DIN912	Screw M4X10 DIN912	Vis M4x10 DIN912
19	138133010	Grupo palanca cambio	Selector knob group	Manette sélecteur
26	138133011	Grupo eje portabrocas	Chuck spindle	Axe porte-foret
36	138133012	Martillo pistón	Piston hammer	Marteau piston
37	138133070	Anillo junta	Joint Ring	Bague Joint
38	138133013	Embolo	Piston	Piston
39	138133014	Anillo	Ring	Aneau
40	138133015	Casquillo piston	Piston pin	Doigt
43	138133017	Plancha fijar rod.oscilante	Holding plate	Bride de fixation
44	138133016	Grupo plato	Gear Cover Sub Assembly	Groupe carter
46	138133018	Arandela	Washer	Rondelle
47	138133019	Casquillo	Bushing assembly	Support du ressort
48	138133020	Muelle	Spring	Ressort
49	138133021	Casquillo agujas HK-0609	Neeble bushing HK-0609	Douille à aiguilles HK-0609
50	138133022	Rueda dentada Z=25	Gear wheel Z=25	Roue Z=25
51	138133023	Casquillo agujas K15x18x16,5	Needle Bearing K15x18x16,5	Douille à aiguilles K15x18x16,5
52	138133024	Rodamiento oscilante	Drive end shield	Palier basculant complet
53	713721908	Casquillo agujas HK-0908	Needle bushing HK-0908	Douille à aiguilles HK-0908
55	138133025	Desplazador	Shift fork	Entraîneur du sélecteur
57	138133026	Piñon intermedio Z=9	Intermediate gear	Arbre pignon
58	138133027	Deflector de aire	Baffle	Deflecteur d'air
59	712060934	Rodamiento 609-ZZ	Bearing 609-ZZ	Roulement 609-ZZ
61	138133029	Tornillo M4x8	Screw M4x8	Vis M4x8
62	138133031	Grupo inducido 230V	Armature group 230V	Groupe Induit 230V
63	712060726	Rodamiento 607-ZZ	Ball bearing 607-ZZ	Roulement 607-ZZ
64	138133030	Guia aire	Air guide	Guide d'air
65	844820048	Tornillo torx TP4x16ZNG	Screw torx TP4x16ZNG	Vis torx TP4x16ZNG
66	138133071	Estator 230V	Field 230V	Stator 230V
67	138133072	Bobina antiparasitaje	Suppressor box	Réglette de bornes
68	138133073	Anillo goma rodamiento	Rubber bearing sleeve	Douille d'amortissement
69	138133074	Cubierta motor	Motor cover	Couvercle moteur
70	138133075	Contactos	Switch contact	Dé-contacteur
71	138133076	Muelle	Coil spring	Ressort
72	138133033	Escobilla	Carbon Brush	Balai
73	138133032	Portaescobillas	Brush Holder	Porte balais
74	138133034	Interruptor 6(6)A 250V 5E4	Switch 6(6)A 250V 5E4	Interrupteur 6(6)A 250V 5E4
75	138133035	Condensador 0,33mF 250V	Capacitor 0,33mF 250V	Condenseur 0,33mF 250V
76	138133036	Grupo cable conexión	Inductor wire	Bobine groupe
77	138133037	Cablecillo conexión	Connecting Cable	Cable Connexion
78	138133038	Tapa cubierta puño	Rear housing cover	Couvercle poignée
79	138133039	Tornillo ST4x35	Screw ST4x35	Vis ST4x35
80	138133040	Tornillo ST4,2x18	Screw ST4,2x18	Vis ST4,2x18
81	138133041	Tornillo ST4x16	Screw ST4x16	Vis ST4x16
82	138133042	Brida fijar cable	Cable fastening clamp	Bride fixation câble
83	138133043	Cable red HO7RN-F 2x1mm	Power cord HO7RN-F 2x1mm	Cable prise courant HO7RN-F 2x1mm
84	138133044	Manguito	Sleeve	Manchon
85	138133045	Regleta conexión 4xM3	Connection block 4xM3	Réglette de connexion 4xM3
86	138133046	Puño auxiliar	Auxiliary handle	Poignée auxiliaire
87	138133047	Tuerca puño	Clamping plate	Serre-flan
88	138133048	Soporte puño	Clamp holder	Support
89	138133049	Palomilla M6	Winged Screw M6	Vis Papillon M6
90	138133050	Abrazadera puño	Camping band	Bride poignee
91	138133051	Tuerca palomilla M8	T bolt M8	Vis spécial M8
92	138133052	Tope profundidad	Height adjustment knob	Poignée adapte profondeur

LISTA DE RECAMBIOS / SPARE PART LIST / LISTE PIECES DETACHEES/ ELENCO LEI COMPONENTI / ЗАПЧАСТИ  
VERSION: 0

POS	CODIGO	DENOMINACION	DESCRIPZIONE	ОПИСАНИЕ
1	138133001	Anillo retencion broca	Anello d'arresto	Втулка защитная
2	138133002	Anillo seguridad 21x2	Anello d'arresto 21x2	Кольцо стопорное 21x2
3	138133003	Anillo retencion broca	Anello d'arresto	Втулка защитная
4	138133004	Anillo muelle 21x23x4	Anello 21x23x4	Кольцо упорное пружины 21x23x4
5	138133005	Placa sujeción	Piastrina di supporto	Шайба специальная
6	138133006	Bola D.7mm	Sfera D.7mm	Шарик D.7mm
7	138133007	Muelle retencion broca	Spazzola	Пружина
8	138133008	Tornillo ST4,8x35	Vite ST4,8x35	Винт ST4,8x35
9	138133009	Conjunto cabezal	Gruppo coperchio di ingriggio	Корпус редуктора
10	713721079	Casquillo agujas HK-0709	Cuscinetto HK-0709	Подшипник игольчатый HK-0709
13	842009250	Tornillo M4x10 DIN912	Vite M4x10 DIN912	Винт M4x10 DIN912
19	138133010	Grupo palanca cambio	Gruppo leva del cambio	Ручка переключателя
26	138133011	Grupo eje portabrocas	Gruppo asse mandrino	Ствол в сборе
36	138133012	Martillo pistón	Pistone	Боёк
37	138133070	Anillo junta	Anello giunto	Кольцо уплотнительное
38	138133013	Embolo	Pistone	Поршень
39	138133014	Anillo	Boccola	Кольцо
40	138133015	Casquillo piston	Boccola pistone	Палец
43	138133017	Plancha fijar rod.oscilante	Piastrina di supporto	Скоба
44	138133016	Grupo plato	Copertura di ingranaggio	Промцит В Сборе
46	138133018	Arandela	Rondella	Шайба
47	138133019	Casquillo	Boccola	Втулка
48	138133020	Muelle	Spazzola	Пружина
49	138133021	Casquillo agujas HK-0609	Cuscinetto HK-0609	Подшипник игольчатый HK-0609
50	138133022	Rueda dentada Z=25	Ruota Dentata Z=25	Колесо Зубчатое Z=25
51	138133023	Casquillo agujas K15x18x16,5	Cuscinetto K15x18x16,5	Подшипник Игольчатый K15x18x16,5
52	138133024	Rodamiento oscilante	Cuscinetto oscillante	Подшипник качающийся в сборе
53	713721908	Casquillo agujas HK-0908	Cuscinetto HK-0908	Подшипник игольчатый HK-0908
55	138133025	Desplazador	Comandi cambio	Поводок переключателя
57	138133026	Piñon intermedio Z=9	Pignone scambio intermedio	Вал- шестерён промежуточный
58	138133027	Deflector de aire	Diflettore	Дефлектор
59	712060934	Rodamiento 609-ZZ	Cuscinetto 609-ZZ	Подшипник шариковый 609-ZZ
61	138133029	Tornillo M4x8	Vite M4x8	Винт M4x8
62	138133031	Grupo inducido 230V	Indotto gruppo 230V	Якорь с вентилятором 230V
63	712060726	Rodamiento 607-ZZ	Cuscinetto 607-ZZ	Подшипник шариковый 607-ZZ
64	138133030	Guia aire	Diflettori di ventilazione	Диафрагма
65	844820048	Tornillo torx TP4x16ZNG	Vite torx TP4x16ZNG	Винт torx TP4x16ZNG
66	138133071	Estator 230V	Statore 230 V	Статор в сборе 230V
67	138133072	Bobina antiparasitaje	Bobina di soppressione	Колодка клеммная
68	138133073	Anillo goma rodamiento	Boccola	Втулка демпфирующая
69	138133074	Cubierta motor	Corpo motore	Корпус двигателя штампованный
70	138133075	Contactos	Contatto di commutazione	Полукольцо-контактор
71	138133076	Muelle	Spazzola	Пружина
72	138133033	Escobilla	Spazzola	Щетка
73	138133032	Portaescobillas	Portaspazzola	Щеткодержатель
74	138133034	Interruptor 6(6)A 250V 5E4	Interruttore 6(6)A 250V 5E4	Выключатель 6(6)A 250V 5E4
75	138133035	Condensador 0,33mF 250V	Condensatore 0,33mF 250V	Конденсатор 0,33мкф 250в
76	138133036	Grupo cable conexión	Gruppo cavo di connessione	Дроссель 2x7витков
77	138133037	Cablecillo conexión	Compl.Cavetto Cond.-Scheda El.	Компл. Монтажных Проводов
78	138133038	Tapa cubierta puño	Coperchio de la impugnatura	Ручка-накладка
79	138133039	Tornillo ST4x35	Vite ST4x35	Винт ST4x35
80	138133040	Tornillo ST4,2x18	Vite ST4,2x18	Винт ST4,2x18
81	138133041	Tornillo ST4x16	Vite ST4x16	Винт ST4x16
82	138133042	Brida fijar cable	Staffia tenuta cavo	Планка крепления шнура
83	138133043	Cable red HO7RN-F 2x1mm	Cavo HO7RN-F 2x1mm	Шнур питания с вилкой HO7RN-F 2x1mm
84	138133044	Manguito	Bocchetore uscita cavo	Трубка защитная шнура
85	138133045	Regleta conexión 4xM3	Piastra di connessione 4xM3	Блок Индикаторов 4xM3
86	138133046	Puño auxiliar	Impugnatura ausiliaria	Рукоятка дополнительная
87	138133047	Tuerca puño	Dado impugnatura	Прижим
88	138133048	Soporte puño	Supporto impugnatura	Держатель
89	138133049	Palomilla M6	Volantino M6	Гайка-барашек M6
90	138133050	Abrazadera puño	Presa impugnatura	Хомут
91	138133051	Tuerca palomilla M8	Dado galetto M8	Винт специальный M8
92	138133052	Tope profundidad	Asta Di Regolazione	Ограничитель Длины