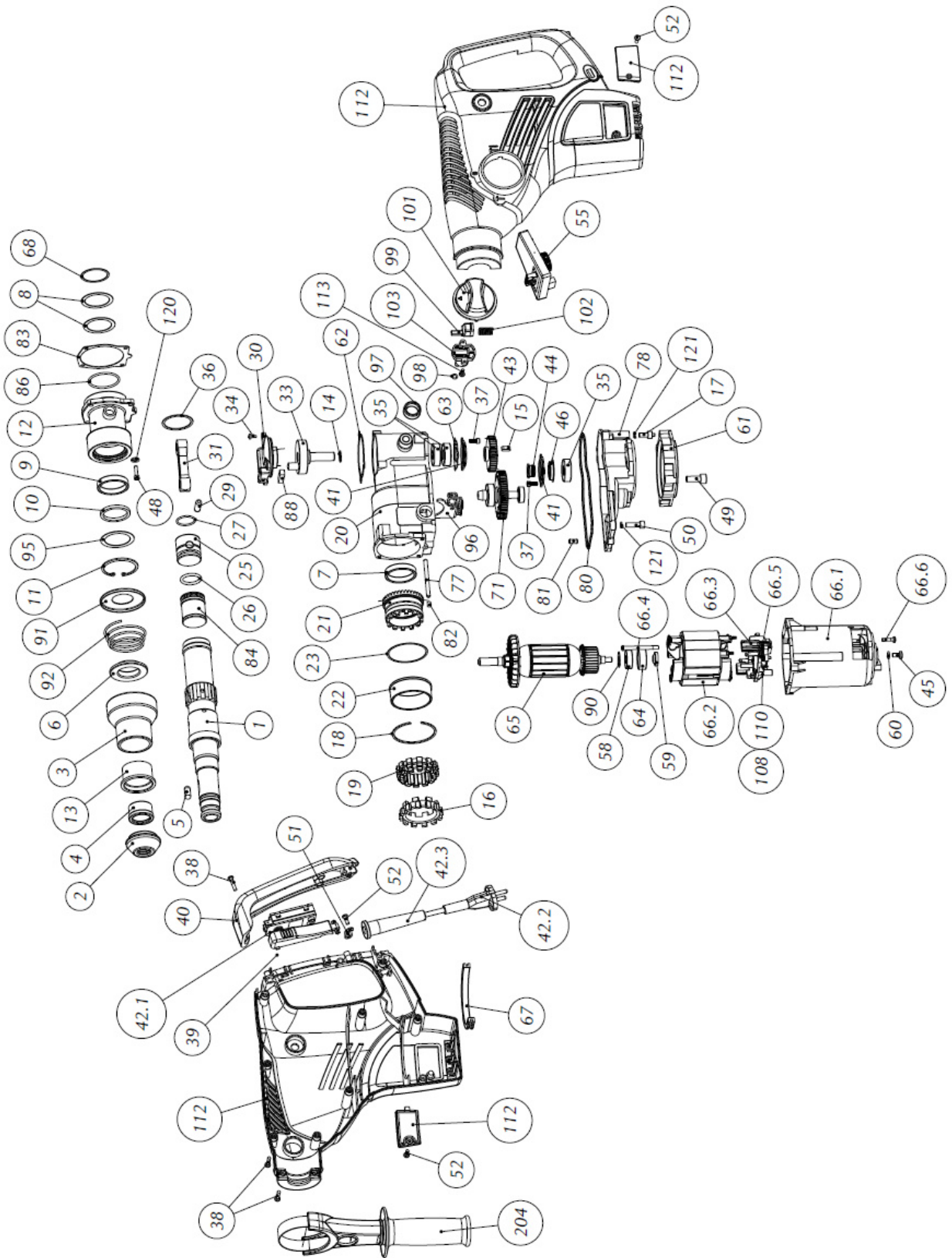


**RHF50/1200VERT**
**VERSIÓN: 0**
**1230**


Right of modifications  
 Salvo modificaciones  
 Modification réservées  
 Con riserva di modifiche  
 Права на модификацию защищены

POS	CODIGO	DENOMINACION	DESCRIPTION	DENOMINATION
1	138128042	Grupo eje	Chuck spindle	Axe porte-foret
2	138111551	Anillo retencion	Retaining ring	Bague retention
3	138111212	Anillo retención negro	Black retaining ring	Bague retention
4	138111421	Goma rodillos	Rubber ring	Bague gomme
5	138114891	Rodillo retención	Retention roller	Rouleau fixation
6	138111593	Anillo muelle	Spring ring	Bague ressort
7	710201380	Casquillo bronce	Bushing	Douille
8	870520355	Arandela PS 35x45x0,5	Washer 35x45x0,5	Rondelle 35x45x0,5
9	713721350	Casquillo agujas HK-3512	Needle bushing HK-3512	Douille à aiguilles HK-3512
10	742033542	Reten radial	Obturation ring	Bague obturateur
11	876001048	Anillo seg 48 DIN472	Safety ring 48 DIN472	Bague securite 48 DIN472
12	138111513	Cabezal martillo	Hammer head	Tete marteau
13	138113303	Casquillo delantero negro	Black front bushing	Douille avant noir
14	875101012	Anillo seg. 12x1 DIN-471	Safety ring 12x1 DIN-471	Anneau sécuritée 12x1 DIN-471
15	130243341	Chaveta 5x5x12mm	Key 5x5x12mm	Baguette 5x5x12mm
16	138113581	Trinquete fijo	Fixe coupling	Trinquet fixe
17	842009328	Tornillo M6x16 DIN912	Screw M6x16 DIN912	Vis M6x16 DIN912
18	876601060	Anillo elástico	Circlip for shaft	Anneaux expansif
19	138113592	Trinquete móvil	Moving coupling	Trinquet de mouvement
20	138119761	Cuerpo martillo + casquillo	Gear cover	Plateau
21	138113023	Rueda dentada GLEASON	Gear wheel GLEASON	Roue GLEASON
22	138113161	Casquillo apoyo	Bushing	Douille
23	870805056	Arandela 53,1x57,5x0,5mm	Washer 53,1x57,5x0,5mm	Rondelle 53,1x57,5x0,5mm
25	138123272	Pistón aluminio	Piston	Piston
26	742122640	Junta tórica viton 26x4	Joint ring 26x4	Joint torique 26x4
27	742102620	Anillo junta 26x2	Joint Ring 26x2	Bague Joint 26x2
29	830400425	Pasador 10x28 DIN6325	Pin 10x28 DIN6325	Aiguille 10x28 DIN6325
30	138104703	Tapa protectora	Motor cover	Couvercle moteur
31	138124421	Biela	Connecting rod	Bielle
33	138118842	Grupo excéntrica	Excentric group	Groupe excentrique
34	849077142	Tornillo torx M4x12	Screw torx M4x12	Vis torx M4x12
35	712020120	Rodamiento 6201-2RS	Bearing 6201-2RS	Roulement 6201-2RS
36	870803842	Arandela 38x43,7x1mm	Washer 38x43,7x1mm	Rondelle 38x43,7x1mm
37	842009250	Tornillo M4x10 DIN912	Screw M4x10 DIN912	Vis M4x10 DIN912
38	844820052	Tornillo torx TP 4x25	Screw torx TP 4x25	Vis torx TP 4x25
39	138114111	Mando interruptor	Switch button	Bouton interrupteur
40	138118681	Empuñadura engomada negra	Handle cover	Couvercle poignee
41	138111312	Tapa rodamiento	Bearing cover	Couvercle roulement
42	138119231	Grupo interruptor	Switch assembly	Groupe interrupteur
42.1	763256941	Interruptor	Switch	Interrupteur
42.2	134104001	Cable toma corriente	Power cord set	Cable prise courant
42.3	134134181	Manguito	Sleeve	Manchon
43	138113042	Rueda	Gear wheel	Roue
44	138112183	Casquillo	Bushing	Douille
45	846001246	Tornillo M4x6 DIN85	Screw M4x6 DIN85	Vis M4x6 DIN85
46	138119201	Anillo obturador	Obturation ring	Aneau obturateur
48	842009291	Tornillo M5x18 DIN912	Screw M5x18 DIN912	Vis M5x18 DIN912
49	842009340	Tornillo M6x40 DIN-912	Screw M6x40 DIN-912	Vis M6x40 DIN-912
50	842010332	Tornillo M6x20 DIN912	Screw M6x20 DIN912	Vis M6x20 DIN912
51	134104232	Brida fijación cable	Cable fastening clamp	Bride fixation cable
52	844820046	Tornillo 4x12	Screw 4x12	Vis 4x12
55A	763686039	Regulador 230V 325RPM	Regulator 230V 325RPM	Regulateur 230V 325RPM
55B	764070000	Caja conexión regulador	Connection box	Boîte connexion
55C	767190438	Cable + terminal 0.75mm regulador	Wire + connector 0,75mm regulator	Cable + reglette 0,75mm regulateur
58	712000026	Rodamiento 6000-ZZ	Ball bearing 6000-ZZ	Roulement 6000-ZZ
59	763889161	Anillo magnetico D.20x7x6	Magnetic ring D.20x7x6	Aneau tacometric D.20x7x6
60	742100630	Anillo junta 6x3 NBR70	Joint 6x3 NBR70	O-ring 6x3 NBR70
61	138112812	Suplemento cubierta	Suplement cover	Supplément couvercle
62	138111443	Junta papel	Paper joint	Joint papier
63	138101431	Junta papel	Paper joint	Joint papier
64	134141601	Anillo goma	Rubber ring	Bague joint
65	138109033	Inducido 230V	Armature 230V	Induit 230V
66	138109413	Grupo estator+camisa+portaescobillas	Field+f.housing+brush holder ass.	Groupe stator+cover+portebalais
66.1	138112013	Camisa estator	Field housing	Cover stator
66.2	138109023	Estató 230V	Field 230V	Stator 230V
66.3	135289112	Portaescobillas 6x12mm	Brush Holder 6x12mm	Porte Balai 6x12mm
66.4	844810136	Tornillo 5x65	Screw 5x65	Vis 5x65
66.5	134132251	Muelle escobillas	Brush spring	Ressort balais
66.6	844820050	Tornillo torx TP4x20ZNG	Screw torx PZ 4x20 TP	Vis torx PZ 4x20 TP
67	138112881	Goma asiento	Rubber ring	Bague gomme
68	870803545	Arandela 35x45x2	Washer 35x45x2	Rondelle 35x45x2
71	138108664	Embrague chavetero	Coupling	Embrayague
77	830400307	Pasador 5x60 DIN6325	Pin 5x60 DIN6325	Aiguille 5x60 DIN6325
78	138111341	Tapa motor	Motor cover	Couvercle moteur
80	138111441	Junta tórica	Joint ring	Joint torique
81	830400285	Pasador 5x12 DIN6325	Pin 5x12 DIN6325	Aiguille 5x12 DIN6325
82	138112882	Tope goma D.5x6	Rubber stop D.5x6	Stop gomme D.5x6
83	138111442	Junta Papel	Paper joint	Joint papier
84	138123432	Martillo pistón	Piston hammer	Marteau piston
86	742105020	Anillo junta	Joint Ring	Bague Joint
88	138103761	Junta fieltro	Joint	Joint
90	870801021	Arandela 10x22x0,2	Washer 10x22x0,2	Rondelle 10x22x0,2
91	138113671	Disco sujeción muelle	Spring retaining ring	Bague retention ressort
92	757054201	Muelle	Spring	Ressort
95	870520365	Arandela 36,2x47,6x0,5	Washer 36,2x47,6x0,5	Rondelle 36,2x47,6x0,5
96	138118872	Desplazador	Displace	Desplazateur
97	138115571	Goma asiento	Rubber ring	Bague gomme
98	742101320	Junta tórica	Joint ring	Joint torique
99	138104141	Tope retencion	Step turret	Groupe stop
101	138104022	Boton cambio	Button	Bouton
102	757000690	Muelle pulsador	Spring	Ressort
103	138103282	Eje cambio	Shaft spindle	Axe changement
108	134109075	Escobilla 6,3x12	Brush 6,3x12	Balai 6,3x12
110	134109076	Escobilla automatica 6,3x12	Automatic brush 6,3x12	Balai automatic 6,3x12
112	138109161	Cubierta motor + tapa escob. negra	Motor cover	Couvercle moteur
113	844820013	Tornillo TP 3x16 ZN	Screw TP 3x16 ZN	Vis TP 3x16 ZN
120	872021050	Arandela 5 DIN127	Washer 5 DIN127	Rondelle 5 DIN127
121	872100060	Arandela 6 DIN7980	Washer 6 DIN7980	Rondelle 6 DIN7980
204	910370000	Empuñadura auxiliar	Auxiliary handle	Poignee auxiliaire

POS	CODIGO	DENOMINACION	DESCRIZIONE	ОПИСАНИЕ
1	138128042	Grupo eje	Gruppo asse mandrino	Ствол в сборе
2	138111551	Anillo retencion	Anello d'arresto	Крышка ствола резиновая
3	138111212	Anillo retención negro	Anello d'arresto	Чехол ствола
4	138111421	Goma rodillos	Boccola	Втулка резиновая
5	138114891	Rodillo retención	Rullo fissazio	Ролик-фиксатор инструмента
6	138111593	Anillo muelle	Anello	Кольцо упорное пружины
7	710201380	Casquillo bronce	Boccola	Втулка бронзовая
8	870520355	Arandela PS 35x45x0,5	Rondella 35x45x0,5	Кольцо регулировачное 35x45x0,5
9	713721350	Casquillo agujas HK-3512	Cuscinetto HK-3512	Подшипник игольчатый HK-3512
10	742033542	Reten radial	Anello otturatore	Манжета
11	876001048	Anillo seg 48 DIN472	Anello d'arresto 48 DIN472	Кольцо стопорное
12	138111513	Cabezal martillo	Carter di ingranaggio	Головка ствольная
13	138113303	Casquillo delantero negro	Boccola	Втулка уплотнительная
14	875101012	Anillo seg. 12x1 DIN-471	Anello d'arresto 12x1 DIN-471	Диск опорный 12x1 DIN-471
15	130243341	Chaveta 5x5x12mm	Chiavetta 5x5x12	Шпонка 5x5x12
16	138113581	Trinquete fijo	Cricchetto fisso	Кольцо неподвижное муфты зубчатой
17	842009328	Tornillo M6x16 DIN912	Vite M6x16 DIN912	Винт M6x16 DIN912
18	876601060	Anillo elástico	Anello	Кольцо пружинное
19	138113592	Trinquete móvil	Cricchetto mobili	Кольцо подвижное муфты зубчатой
20	138119761	Cuerpo martillo + casquillo	Corpo martello	Корпус редуктора
21	138113023	Rueda dentada GLEASON	Ruota GLEASON	Полумуфта зубчатая GLEASON
22	138113161	Casquillo apoyo	Boccola	Стакан
23	870805056	Arandela 53,1x57,5x0,5mm	Rondella 53,1x57,5x0,5mm	Шайба 53,1x57,5x0,5mm
25	138123272	Pistón aluminio	Pistone	Поршень
26	742122640	Junta tórica viton 26x4	Giunto 26x4	Кольцо уплотнительное 26x4
27	742102620	Anillo junta 26x2	Anello giunto 26x2	Кольцо 26x2
29	830400425	Pasador 10x28 DIN6325	Perno 10x28 DIN6325	Палец поршневой
30	138104703	Tapa protectora	Coperchio protezione	Крышка КШМ
31	138124421	Biela	Biella	Шатун
33	138118842	Grupo excéntrica	Gruppo eccentrico	Кривошип в сборе
34	849077142	Tornillo torx M4x12	Vite torx M4x12	Винт M4x12
35	712020120	Rodamiento 6201-2RS	Cuscinetto 6201-2RS	Подшипник шариковый 6201-2RS
36	870803842	Arandela 38x43,7x1mm	Rondelle 38x43,7x1mm	Кольцо 38x43,7x1mm
37	842009250	Tornillo M4x10 DIN912	Vite M4x10 DIN912	Винт M4x10 DIN912
38	844820052	Tornillo torx TP 4x25	Vite torx TP 4x25	Винт torx TP 4x25
39	138114111	Mando interruptor	Comando interruttore	Клавиша выключателя
40	138118681	Empuñadura engomada negra	Impugnatura	Накладка ручки
41	138111312	Tapa rodamiento	Coperchio di cuscinetto	Крышка подшипника
42	138119231	Grupo interruptor	Gruppo interruttore	Выключатель в сборе
42.1	763256941	Interruptor	Interruttore	Выключатель
42.2	134104001	Cable toma corriente	Cavo	Шнур питания с вилкой
42.3	134134181	Manguito	Bocchetore uscita cavo	Трубка защитная шнура
43	138113042	Rueda	Ruota	Колесо зубчатое
44	138112183	Casquillo	Boccola	Пробка сальника
45	846001246	Tornillo M4x6 DIN85	Vite M4x6 DIN85	Винт M4x6 DIN85
46	138119201	Anillo obturador	Anello otturatore	Кольцо
48	842009291	Tornillo M5x18 DIN912	Vite M5x18 DIN912	Винт M5x18 DIN912
49	842009340	Tornillo M6x40 DIN-912	Vite M6x40 DIN-912	Винт M6x40 DIN-912
50	842010332	Tornillo M6x20 DIN912	Vite M6x20 DIN912	Винт M6x20 DIN912
51	134104232	Brida fijación cable	Staffia tenuta cavo	Планка фиксации шнура
52	844820046	Tornillo 4x12	Vite 4x12	Винт 4x12
55A	763686039	Regulador 230V 325RPM	Regolatore 230V	Регулятор оборотов 230V
55B	764070000	Caja conexión regulador	Scatola di connessione	Коробка соединительная
55C	767190438	Cable + terminal 0.75mm regulador	Cavo + terminale 0,75mm regolatore	конец кабеля 0,75mm Регулятор оборотов
58	712000026	Rodamiento 6000-ZZ	Cuscinetto 6000-ZZ	Подшипник шариковый 6000-ZZ
59	763889161	Anillo magnetico D.20x7x6	Anello magnetico D.20x7x6	Датчик скорости магнитный D.20x7x6
60	742100630	Anillo junta 6x3 NBR70	Anello giunto 6x3 NBR70	Кольцо резиновое 6x3 NBR70
61	138112812	Suplemento cubierta	Supplemento coperchio	Диафрагма
62	138111443	Junta papel	Giunto di carta	Прокладка
63	138101431	Junta papel	Giunto di carta	Прокладка
64	134141601	Anillo goma	Cuffia per cuscinetto	Втулка резиновая
65	138109033	Inducido 230V	Indotto 230V	Якорь с вентилятором в сборе 230V
66	138109413	Grupo estator+camisa+portaescobillas	Gruppo statore	Статор в сборе
66.1	138112013	Camisa estator	Corpo motore	Корпус двигателя
66.2	138109023	Estator 230V	Statore 230V	Статор в сборе 230V
66.3	135289112	Portaescobillas 6x12mm	Portaspazzole 6x12mm	Щёткодержатель в сборе 6x12mm
66.4	844810136	Tornillo 5x65	Vite 5x65	Винт 5x65
66.5	134132251	Muelle escobillas	Molla de la spazzola	Пружина спиральная
66.6	844820050	Tornillo torx TP4x20ZNG	Vite torx TP4x20ZNG	Винт torx TP4x20ZNG
67	138112881	Goma asiento	Gomma motore	Уплотнение двигателя
68	870803545	Arandela 35x45x2	Rondella 35x45x2	Кольцо 35x45x2
71	138108664	Embrague chavetero	Frizione	Блок сцепления
77	830400307	Pasador 5x60 DIN6325	Perno 5x60 DIN-6325	Ось толкателя
78	138111341	Tapa motor	Disco motore	Щит промежуточный
80	138111441	Junta tórica	Giunto	Уплотнение резиновое
81	830400285	Pasador 5x12 DIN6325	Perno 5x12 DIN-6325	Штифт
82	138112882	Tope goma D.5x6	Vite d'arresto elastic. D.5x6	Упор резиновый D.5x6
83	138111442	Junta Papel	Giunto di carta	Прокладка картонная
84	138123432	Martillo pistón	Pistone	Ударник
86	742105020	Anillo junta	Anello giunto	Кольцо
88	138103761	Junta fieltro	Giunto	Сальник
90	870801021	Arandela 10x22x0,2	Rondella 10x22x0,2	Шайба 10x22x0,2
91	138113671	Disco sujeción muelle	Rondella	Шайба опорная пружины
92	757054201	Muelle	Spazzola	Пружина
95	870520365	Arandela 36,2x47,6x0,5	Rondella 36,2x47,6x0,5	Шайба 36,2x47,6x0,5
96	138118872	Desplazador	Leva del cambio	Толкатель переключателя режимов в сборе
97	138115571	Goma asiento	Gomma motore	Втулка резиновая
98	742101320	Junta tórica	Giunto	Шайба
99	138104141	Tope retencion	Arresto di retenzione	Кнопка фиксатор
101	138104022	Boton cambio	Leva scambio	Ручка переключателя режимов
102	757000690	Muelle pulsador	Spazzola	Пружина
103	138103282	Eje cambio	Albero di cambio	Вал переключатель
108	134109075	Escobilla 6,3x12	Spazzola 6,3x12	Щётка электрическая 6,3x12
110	134109076	Escobilla automatica 6,3x12	Spazzola automatica 6,3x12	Щётка электрическая самоотключающаяся 6,3x12
112	138109161	Cubierta motor + tapa escob. negra	Corpo motore	Корпус двигателя штампованный
113	844820013	Tornillo TP 3x16 ZN	Vite TP 3x16 ZN	Винт TP 3x16 ZN
120	872021050	Arandela 5 DIN127	Rondelle 5 DIN127	Шайба пружинная 5 DIN127
121	872100060	Arandela 6 DIN7980	Rondelle 6 DIN7980	Шайба пружинная 6 DIN7980
204	910370000	Empuñadura auxiliar	Impugnatura ausiliaria	Рукоятка дополнительная