



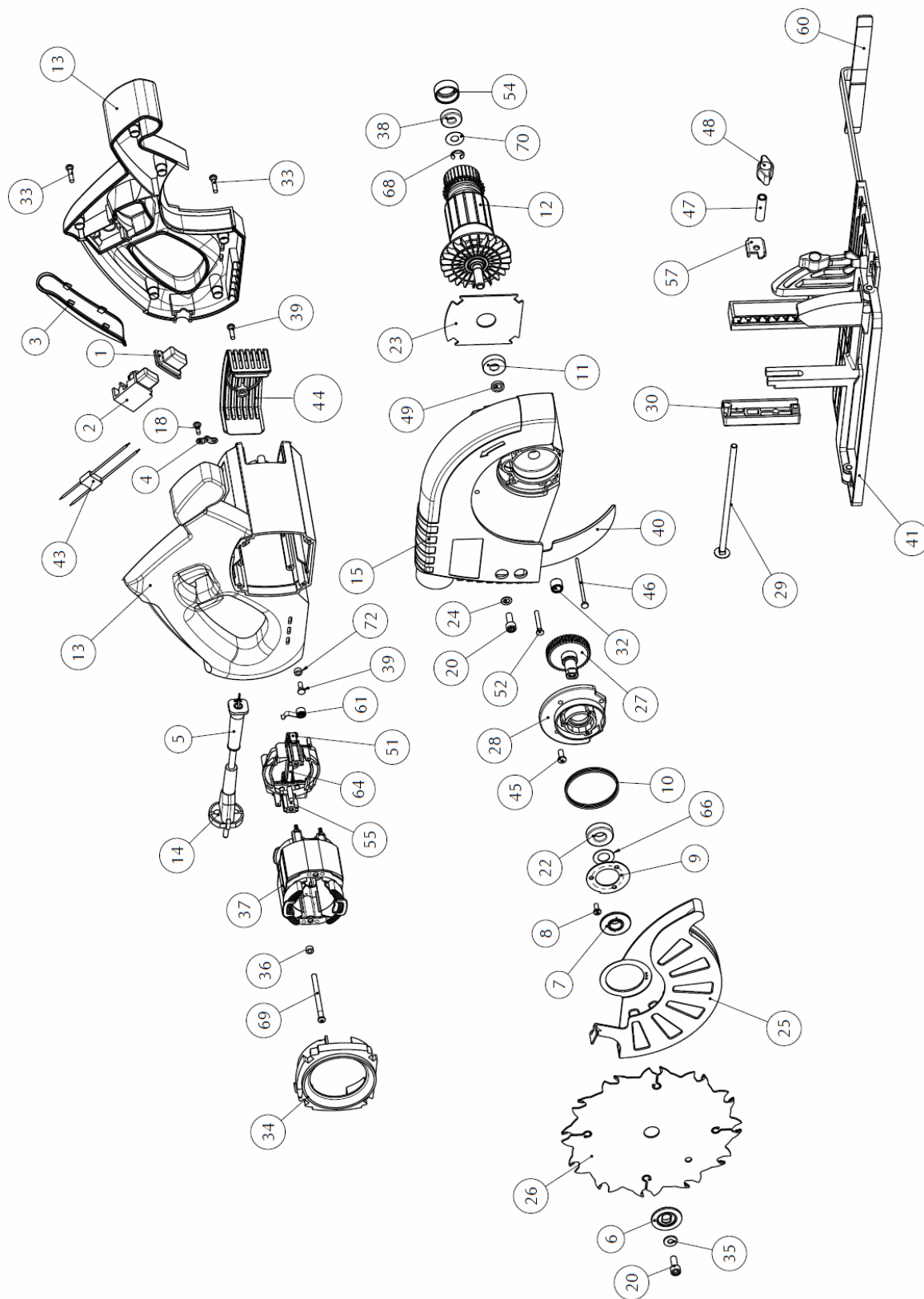
SIERRA CIRCULAR
CIRCULAR SAW
SCIE CIRCULAIRE
SEGA CIRCOLARE
КРУГЛАЯ ПИЛА

LISTA DE RECAMBIOS
SPARE LIST
LISTE DE DETACHEES
ELENCO LEI COMPONENTI
ЗАПЧАСТИ

SCF184/1400

VERSIÓN: 0

1100



Right of modifications
Salvo modificaciones
Modification réservées
Con riserva di modifiche
Права на модификацию защищены

13528.7172

| POS | CODIGO | DENOMINACION | DESCRIPTION | DENOMINATION |
|-----|-----------|--------------------------------|-----------------------------|--------------------------------|
| 1 | 135274621 | Capuchon interruptor | Cover switch | Couvercle interrupteur |
| 2 | 763295013 | Interruptor | Switch | Interrupteur |
| 3 | 130061062 | Cacha cubierta | Handle cover | Couvercle poignee |
| 4 | 101204231 | Brida fijar cable | Cable fastening clamp | Bride fixation câble |
| 5 | 134314181 | Manguito | Sleeve | Manchon |
| 6 | 135263591 | Pletina fijación sierra | Nut flange | Flasque écrou |
| 7 | 135263141 | Pletina asiento sierra | Seating flange | Flasque appui |
| 8 | 849077250 | Tornillo torx TT85T M4x10 | Screw torx TT85T M4x10 | Vis torx TT85T M4x10 |
| 9 | 135275781 | Tapa rodamiento | Cover ball bearing | Couvercle roulement |
| 10 | 757024900 | Muelle protección | Protection Spring | Ressort balai |
| 11 | 712062926 | Rodamiento 629-ZZ | Ball bearing 629-ZZ | Roulement 629-ZZ |
| 12 | 135289033 | Inducido 230V | Armature 230V | Induit 230V |
| 13A | 135289019 | Cubierta motor roja | Red motor cover | Couvercle moteur rouge |
| 13B | 135289015 | Cubierta motor negra | Black motor cove | Couvercle moteur noire |
| 14 | 767554101 | Cable red H05 2x1mm | Power cord H05 2x1mm | Cable prise courant H05 2x1mm |
| 15A | 135281013 | Carter negro | Black carter | Carter noir |
| 15B | 135281012 | Carter | Carter | Carter |
| 18 | 844820026 | Tornillo 3,5x22 TP | Screw 3,5x22 TP | Vis 3,5x22 TP |
| 20 | 842009328 | Tornillo M6x16 DIN-912 | Screw M6x16 DIN-912 | Vis M6x16 DIN-912 |
| 22 | 712000148 | Rodamiento 6001-2RS | Ball bearing 6001-2RS | Roulement 6001-2RS |
| 23 | 135275750 | Placa sujeción rodamiento | Ball bearing support | Support roulement |
| 24 | 872100060 | Arandela 6 DIN-7980 | Washer 6 DIN-7980 | Rondelle 6 DIN-7980 |
| 25A | 135271907 | Protección móvil roja | Red Moving guard | Protection mobile rouge |
| 25B | 135271905 | Protección móvil negra | Black Moving guard | Protection mobile noire |
| 27 | 135289271 | Grupo eje/rueda | Chuck spindle/gear set | Groupe broche/roue |
| 28 | 135271311 | Tapa reductor | Cover reductor | Couvercle reducteur |
| 29 | 843105361 | Tornillo M6x160DIN603 | Screw M6x160DIN603 | Vis M6x160DIN603 |
| 30 | 135275471 | Brida | Clamp | Bride |
| 32 | 713721080 | Casquillo agujas HK-0810 | Needle bushing HK-0810 | Douille à aiguilles HK-0810 |
| 33 | 844800051 | Tornillo 4x25DIN7505-B | Screw 4x25DIN7505-B | Vis 4x25DIN7505-B |
| 34 | 135272611 | Guia aire | Air guide | Guide d'air |
| 35 | 870401064 | Arandela 6,4 DIN7349 | Washer 6,4 DIN7349 | Rondelle 6,4 DIN7349 |
| 36 | 134161722 | Anillo fijar estator | Fixation ring | Anneau |
| 37 | 135289023 | Estator 230V | Field 230V | Stator 230V |
| 38 | 712060855 | Rodamiento 608-2RS | Bearing 608-2RS | Roulement 608-2RS |
| 39 | 844820048 | Tornillo torx TP4x16ZNG | Screw torx TP4x16ZNG | Vis torx TP4x16ZNG |
| 40 | 135275309 | Cuña | Chock | Coin |
| 41A | 135279842 | Base completa negra | Black Complet Base | Base complet noir |
| 41B | 135279841 | Base completa | Complet Base | Base complet |
| 43 | 138315001 | Condensador 0,22uF | Condenser 0,22uF | Condensateur 0,22uF |
| 44A | 135271324 | Tapa escobilla roja | Red brush cover | Couvercle balai rouge |
| 44B | 135271323 | Tapa escobilla negra | Black brush cover | Couvercle balai noire |
| 45 | 849071145 | Tornillo M4x16DIN7500C | Screw M4x16DIN7500C | Vis M4x16DIN7500C |
| 46 | 844800061 | Tornillo 4x65TP | Screw 4x65TP | Vis 4x65TP |
| 47 | 135275371 | Dolla separación | Pivot | Pivot |
| 48 | 136013971 | Palomilla tuerca M6x20 | Wing nut M6x20 | Ecrou papillon M6x20 |
| 49 | 870740913 | Fieltro | Felt | Feutre |
| 51 | 134109075 | Escobilla 6,3x12 | Brush 6,3x12 | Balai 6,3x12 |
| 52 | 844820059 | Tornillo torx TP 4x50 ZNG | Screw torx 4x50 ZNG | Vis torx 4x50 ZNG |
| 54 | 134131601 | Anillo goma rodamiento 608 | Rubber bearing sleeve 608 | Baque caoutouc 608 |
| 55 | 135289112 | Portaescobillas 6x12mm | Brush Holder 6x12mm | Porte Balai 6x12mm |
| 57 | 135274940 | Indicador profundidad | Profundity indicater | Indicateur |
| 60A | 135325524 | Tope lateral negro | Black Side stop | Stop latéral noir |
| 60B | 135325522 | Tope lateral | Side stop | Stop latéral |
| 61 | 134312251 | Muelle Escobilla | Brush Spring | Ressort Balai |
| 64 | 134109076 | Escobilla automatica 6,3x12 | Automatic brush 6,3x12 | Balai automatique 6,3x12 |
| 66 | 870801224 | Arandela 12,1X21,9X0,5 | Washer 12,1X21,9X0,5 | Rondelle 12,1X21,9X0,5 |
| 68 | 875401070 | Arandela Seg.7 DIN-6799 | Safety ring 7 DIN-6799 | Anneau sec. 7 DIN-6799 |
| 69 | 844830136 | Tornillo torx TP 5x65 | Screw torx TP 5x65 | Vis torx TP 5x65 |
| 70 | 870800820 | Arandela 8x20x0,2mm | Washer 8x20x0,2mm | Rondelle 8x20x0,2mm |
| 72 | 135275591 | Casquillo apoyo | Bushing | Douille |
| | | ACCESORIOS | ACCESSORIES | ACCESSOIRES |
| 26 | 934870000 | Disco sierra 184x16x1,4x2,4 8Z | Saw blade 184x16x1,4x2,4 8Z | Lame de scie 184x16x1,4x2,4 8Z |

| POS | CODIGO | DENOMINACION | DESCRIZIONE | ОПИСАНИЕ |
|-----|-----------|--------------------------------|-----------------------------------|-------------------------------------|
| 1 | 135274621 | Capuchon interruptor | Coperchio interruttore | Заглушка резиновая |
| 2 | 763295013 | Interruptor | Interruttore | Выключатель |
| 3 | 130061062 | Cacha cubierta | Impugnatura flessibile | Накладка резиновая |
| 4 | 101204231 | Brida fijar cable | Staffia tenuta cavo | Планка крепления шнура |
| 5 | 134314181 | Manguito | Bocchetore uscita cavo | Трубка защитная шнура |
| 6 | 135263591 | Pletina fijación sierra | Piastra di fissaggio dischi | Фланец наружный |
| 7 | 135263141 | Pletina asiento sierra | Piastra sede dischi | Фланец внутренний |
| 8 | 849077250 | Tornillo torx TT85T M4x10 | Vite torx TT85T M4x10 | Винт torx TT85T M4x10 |
| 9 | 135275781 | Tapa rodamiento | Coperchio cuscinetto | Гайка крепления подшипника |
| 10 | 757024900 | Muelle protección | Spazzola | Пружина |
| 11 | 712062926 | Rodamiento 629-ZZ | Cuscinetto 629-ZZ | Подшипник шариковый 629-ZZ |
| 12 | 135289033 | Inducido 230V | Indotto 230V | Якорь с вентилятором в сборе 230V |
| 13A | 135289019 | Cubierta motor roja | Corpo motore | Корпус двигателя |
| 13B | 135289015 | Cubierta motor negra | Corpo motore | Корпус двигателя |
| 14 | 767554101 | Cable red H05 2x1mm | Cavo H05 2x1mm | Шнур питания с вилкой H05 2x1mm |
| 15A | 135281013 | Carter negro | Carter di ingranaggio | Корпус редуктора |
| 15B | 135281012 | Carter | Carter di ingranaggio | Корпус редуктора |
| 18 | 844820026 | Tornillo 3,5x22 TP | Vite 3,5x22 TP | Винт 3,5x22 TP |
| 20 | 842009328 | Tornillo M6x16 DIN-912 | Vite M6x16 DIN-912 | Винт M6x16 DIN-912 |
| 22 | 712000148 | Rodamiento 6001-2RS | Cuscinetto 6001-2RS | Подшипник шариковый 6001-2RS |
| 23 | 135275750 | Placa sujeción rodamiento | Coperchio cuscinetto | Гайка крепления подшипника |
| 24 | 872100060 | Arandela 6 DIN-7980 | Rondelle 6 DIN-7980 | Шайба пружинная 6 DIN-7980 |
| 25A | 135271907 | Protección movil roja | Protezione mobile | Кожух подвижный |
| 25B | 135271905 | Protección movil negra | Protezione mobile | Кожух подвижный |
| 27 | 135289271 | Grupo eje/rueda | Gruppo albero | Колесо в сборе |
| 28 | 135271311 | Tapa reductor | Coperchio | Крышка |
| 29 | 843105361 | Tornillo M6x160DIN603 | Vite M6x160 DIN 603 | Винт M6x160 DIN 603 |
| 30 | 135275471 | Brida | Flange | Планка |
| 32 | 713721080 | Casquillo agujas HK-0810 | Cuscinetto HK-0810 | Подшипник игольчатый HK-0810 |
| 33 | 844800051 | Tornillo 4x25DIN7505-B | Vite 4x25 DIN 7505-B | Винт 4X25 DIN 7505-B |
| 34 | 135272611 | Guia aire | Diflettori di ventilazione | Диафрагма |
| 35 | 870401064 | Arandela 6,4 DIN7349 | Rondella 6,4 DIN7349 | Шайба 6,4 DIN7349 |
| 36 | 134161722 | Anillo fijar estator | Anello | Кольцо |
| 37 | 135289023 | Estator 230V | Statore 230 V | Статор в сборе 230V |
| 38 | 712060855 | Rodamiento 608-2RS | Cuscinetto 608-2RS | Подшипник шариковый 608-2RS |
| 39 | 844820048 | Tornillo torx TP4x16ZNG | Vite torx TP4x16ZNG | Винт torx TP4x16ZNG |
| 40 | 135275309 | Cuña | Cuneo | Клин |
| 41A | 135279842 | Base completa negra | Gruppo base completo | Основание в сборе |
| 41B | 135279841 | Base completa | Gruppo base completo | Основание в сборе |
| 43 | 138315001 | Condensador 0,22uF | Condensatore 0,22uF | Конденсатор 0,22uF |
| 44A | 135271324 | Tapa escobilla roja | Coperchio spazzola | Крышка щеточного узла |
| 44B | 135271323 | Tapa escobilla negra | Coperchio spazzola | Крышка щеточного узла |
| 45 | 849071145 | Tornillo M4x16DIN7500C | Vite M4x16DIN7500C | Винт M4x16DIN7500C |
| 46 | 844800061 | Tornillo 4x65TP | Vite 4x65TP | Винт 4x65TP |
| 47 | 135275371 | Dolla separación | Dolla | Втулка |
| 48 | 136013971 | Palomilla tuerca M6x20 | Galletto speciale M6x20 | Гайка специальная M6x20 |
| 49 | 870740913 | Fieltro | Feltro | Кольцо войлочное |
| 51 | 134109075 | Escobilla 6,3x12 | Spazzola 6,3x12 | Щётка электрическая 6,3x12 |
| 52 | 844820059 | Tornillo torx TP 4x50 ZNG | Vite torx 4x50 ZNG | Винт torx 4x50 ZNG |
| 54 | 134131601 | Anillo goma rodamiento 608 | Cuffia per cuscinetto 608 | Втулка Резиновая 608 |
| 55 | 135289112 | Portaescobillas 6x12mm | Portaspazzole 6x12mm | Щёткодержатель в сборе 6x12mm |
| 57 | 135274940 | Indicador profundidad | 'Indice | Указатель |
| 60A | 135325524 | Tope lateral negro | Appoggio laterale | Линейка направляющая |
| 60B | 135325522 | Tope lateral | Appoggio laterale | Линейка направляющая |
| 61 | 134312251 | Muelle Escobilla | Molla spazzola | Пружина токосъёмной щётки |
| 64 | 134109076 | Escobilla automatica 6,3x12 | Spazzola automatica 6,3x12 | Щётка электрическая самооткл.6,3x12 |
| 66 | 870801224 | Arandela 12,1X21,9X0,5 | Rondella 12,1X21,9X0,5 | Шайба 12,1X21,9X0,5 |
| 68 | 875401070 | Arandela Seg.7 DIN-6799 | Anello di aresto 7 DIN-6799 | Кольцо стопорное 7 DIN-6799 |
| 69 | 844830136 | Tornillo torx TP 5x65 | Vite torx TP 5x65 | Винт torx TP 5x65 |
| 70 | 870800820 | Arandela 8x20x0,2mm | Rondelle 8x20x0,2 | Шайба 8x20x0,2 |
| 72 | 135275591 | Casquillo apoyo | Boccola | Стакан |
| | | ACCESORIOS | ACCESSORI | АКСЕСУАРЫ |
| 26 | 934870000 | Disco sierra 184x16x1,4x2,4 8Z | Lama della sega 184x16x1,4x2,4 8Z | Пильный диск 184x16x1,4x2,4 8Z |