

№ на схеме	Код	Наименование детали	Характеристика	К-во шт/изд
1	89.02.00.02.00	Крышка		1
2	89.02.00.01.00	Ножка резиновая		4
3	00.02.04.01.03	Винт	M5x16	4
4	87.02.00.03.00	Экран прозрачный		2
5,13	00.02.04.01.44	Винт	M5x50	5
6	89.02.00.03.00	Кронштейн правый		1
7,10,30	00.02.02.02.20	Шайба	Ø5	14
8,11,22,29	00.02.02.01.05	Шайба пружинная	Ø5	16
9,28	00.02.01.01.05	Гайка	M5	12
12	00.02.04.01.37	Винт	M5x8	2
14	89.02.00.05.00	Крышка кожуха правого		1
15	89.02.00.06.00	Обечайка правая		1
16	00.02.01.01.15	Гайка	M12 (S19)	1
17	89.02.00.07.00	Фланец	Ø55	2
18	89.02.00.08.00	Прокладка маркировочная круга		2
19	87.02.00.26.00	Втулка переходная	Ø12,8x32x19,4	1
20	89.02.01.09.00	Круг шлифовальный	Ø150x40x32	1
21	00.02.04.01.14	Винт	M5x12	7
23	89.02.00.09.00	Кожух правый (внутренний)		1
24	89.02.00.11.00	Упор правый		1
25	00.02.02.02.06	Шайба	Ø8	2
26	00.02.02.01.08	Шайба пружинная	Ø8	2
27	00.02.04.02.11	Болт	M8x10 (S12)	2
31	89.02.00.12.00	Фланец двигателя		2
32	00.10.04.01.20	Конденсатор	JIN DING CBB60 SH 5,0µF AC450V 25/85/21	1
33	00.10.01.04.28	Выключатель	JIN DING FB2-6/2 6(4)A 250V~5E4	1
34	87.02.00.24.00	Скоба предохранительная		1
35	87.02.00.17.00	Трубка защитная		1
36	87.02.00.19.00	Кронштейн		1
37	87.02.00.18.00	Планка прижимная		1
38	00.02.02.02.22	Шайба	4x9x0,8	3
39	89.02.00.13.00	Кожух двигателя		1
40	87.02.00.25.00	Втулка распорная	Ø12,8x18x16	2
41	90.04.02.01.00	Ротор		1
42	89.04.02.02.00	Вентилятор		1
43	00.01.01.01.35	Подшипник шариковый	6202Z (15x35x11)	2
44	89.04.01.00.00	Статор		1
45	00.02.04.01.54	Винт	M5x120	4
46	00.10.02.01.06	Шнур питания с вилкой	H05VV-F 3Gx0,75мм², L=1,9м	1
47	90.03.00.01.00	Ванна для воды		1
48	90.03.00.02.00	Корпус редуктора червячного		1
49	90.03.00.03.00	Крышка редуктора червячного		1
50	90.03.00.04.00	Ось колеса червячного		1
51	90.03.00.09.00	Колесо червячное		1
52	90.03.00.10.00	Шайба	Ø12x24x2	2
53	90.03.00.11.00	Фланец опорный	Ø70	1
54	90.03.00.12.00	Прокладка маркировочная круга		2
55	90.03.00.13.00	Втулка переходная	Ø20x32x40	1
56	90.03.00.14.00	Круг для мокрого шлифования	Ø200x40x32	1
57	90.03.00.15.00	Фланец прижимной	Ø70	1
58	87.02.00.27.00	Лампа локального освещения		1



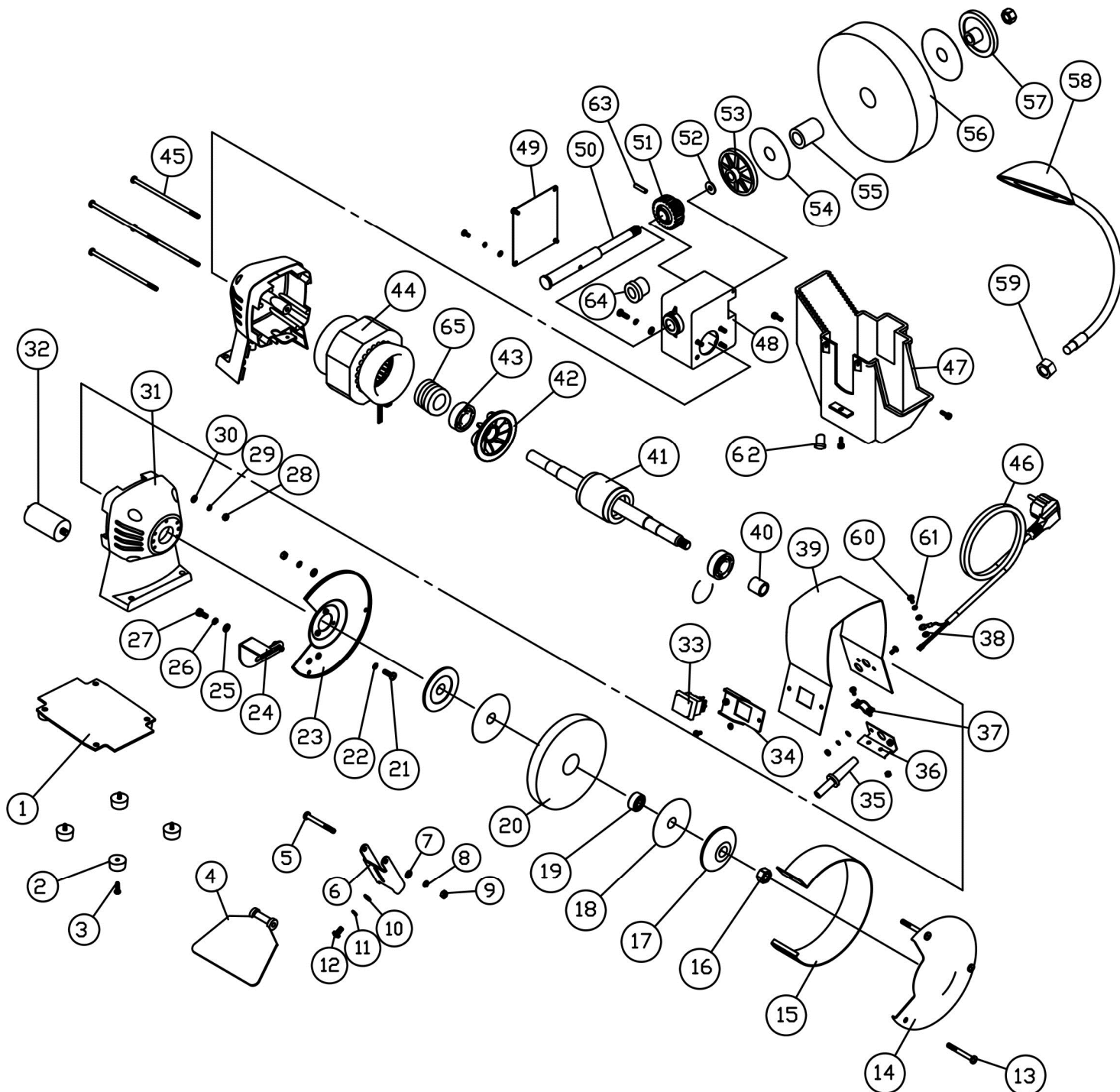
Каталог запасных частей изделия

Действителен с:
13 ИЮНЯ 2013г.

МАШИНА НАСТОЛЬНАЯ
ШЛИФОВАЛЬНАЯ

T-150-200/250

59	00.02.01.01.13	Гайка	M10	1
60	00.02.04.01.01	Винт	M4x10	5
61	00.02.02.01.04	Шайба пружинная	Ø4	5
62	90.03.00.05.00	Пробка		1
63	90.03.00.06.00	Штифт		1
64	90.03.00.07.00	Втулка		2
65	90.03.00.08.00	Червяк		1
66	00.02.01.01.04	Гайка	M4	2



	Каталог запасных частей изделия	
	МАШИНА НАСТОЛЬНАЯ ШЛИФОВАЛЬНАЯ	T-150-200/250
Действителен с: 13 ИЮНЯ 2013г.		