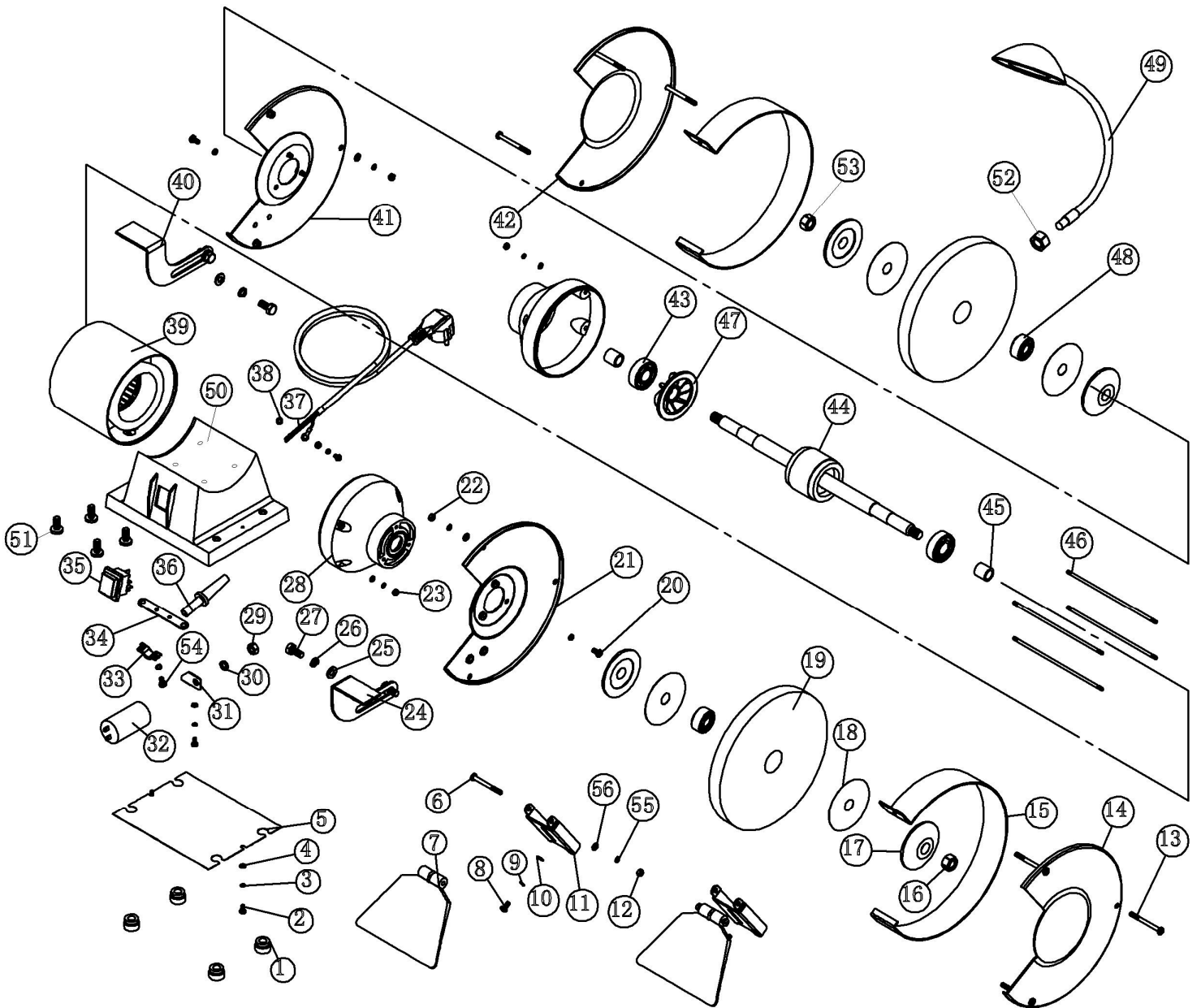


№ на схеме	Код	Наименование детали	Характеристика	К-во шт/изд
1	91.02.00.01.00	Ножка резиновая		4
2	00.02.04.01.01	Винт	M4x10	4
3	00.02.02.01.04	Шайба пружинная	Ø4	8
4	00.02.02.02.22	Шайба	4x9x0,8	8
5	91.02.00.02.00	Крышка		1
6	00.02.04.01.44	Винт	M5x50	5
7	87.02.00.03.00	Экран прозрачный		2
8	00.02.04.01.51	Винт	M6x8	2
9	00.02.02.01.05	Шайба пружинная	Ø6	2
10	00.02.02.02.03	Шайба	Ø6	2
11	91.02.00.04.00	Кронштейн		2
12,22	00.02.01.01.05	Гайка	M5	8
13	00.02.04.01.21	Винт	M5x55	6
14	91.02.00.05.00	Крышка кожуха правого		1
15	91.02.00.06.00	Обечайка		2
16	00.02.01.01.15	Гайка	M12 (S19)	1
17	91.02.00.07.00	Фланец	Ø68	4
18	91.02.00.08.00	Прокладка маркировочная круга		4
19	91.02.01.09.00	Круг шлифовальный	Ø200	2
20,54	00.02.04.01.14	Винт	M5x12	8
21	91.02.00.09.00	Кожух правый		1
23	00.02.01.01.04	Гайка	M4	4
24	91.02.00.11.00	Упор правый		1
25	00.02.02.02.06	Шайба	Ø8	4
26,30	00.02.02.01.08	Шайба пружинная	Ø8	5
27	00.02.04.02.11	Болт	M8x10 (S12)	4
28	91.02.00.12.00	Фланец двигателя		2
29	00.02.01.01.08	Гайка	M8	1
31	91.02.00.13.00	Кронштейн конденсатора		1
32	00.10.04.01.18	Конденсатор	JIN DING CBB60 SH 6,0µF AC450V 25/85/21	1
33	87.02.00.18.00	Планка прижимная		1
34	91.02.00.14.00	Кронштейн зажима		1
35*	00.10.01.04.28	Выключатель	JIN DING FB2-6/2 6(4)A 250V~5E4	1
36	87.02.00.17.00	Трубка защитная		1
37	00.10.02.01.06	Шнур питания с вилок	H05VV-F 3Gx0,75мм², L=1,9м	1
38	91.02.00.15.00	Шайба зубчатая	Ø4	1
39	91.04.01.00.00	Статор с корпусом в сборе		1
40	91.02.00.16.00	Упор левый		1
41	91.02.00.17.00	Кожух левый		1
42	91.02.00.18.00	Крышка кожуха левого		1
43	00.01.01.01.22	Подшипник шариковый	6203Z (17x40x12)	2
44	91.04.02.01.00	Ротор		1
45	87.02.00.25.00	Втулка распорная	M12-L	2
46	91.02.00.19.00	Винт	M4x150	4
47	87.04.02.02.00	Вентилятор		1
48	87.02.00.26.00	Втулка переходная		2
49	87.02.00.27.00	Лампа локального освещения		1
50	91.02.00.20.00	Основание		1
51	00.02.04.01.39	Винт	M6x15	4
52	00.02.01.01.13	Гайка	M10	1
53	00.02.01.01.16	Гайка (левая резьба)	M12-L	1
55	00.02.02.01.05	Шайба пружинная	Ø5	16
56	00.02.02.02.20	Шайба	Ø5	14

Поз.35* с 16.11.2011 изм. код детали 00.10.01.04.18 на 00.10.01.04.28

	Каталог запасных частей изделия	
	МАШИНА НАСТОЛЬНАЯ ШЛИФОВАЛЬНАЯ	Т-200/350
Действителен с: 12 МАЯ 2011г.		



	Каталог запасных частей изделия	
	МАШИНА НАСТОЛЬНАЯ ШЛИФОВАЛЬНАЯ	T-200/350
Действителен с: 12 МАЯ 2011г.		