

№ на схеме	Код	Наименование детали	Характеристика	К-во, шт./изд.
1	234.02.00.01.00	Гайка прижимная шлифкруга		1
2	234.02.00.02.00	Кольцо резиновое	Ø20,35x1,78	1
3	234.02.00.03.00	Фланец опорный шлифкруга		1
4	234.02.00.04.00	Кожух защитный в сборе	Ø230	1
5	234.02.00.05.00	Винт	M8x30 DIN-912	1
6	00.02.99.02.04	Кольцо пружинное	Кольцо А6 Хим.фос.прм. ГОСТ 13942-86	1
7	234.03.00.01.00	Шпиндель	M14	1
8	00.02.04.01.03	Винт	Винт В2.М5-6gx16.48 по ГОСТ 17473-80	3
8а	00.02.04.01.25	Винт	Винт М5-6gx25.48.019 по ГОСТ 11738-84	1
8б	00.02.02.01.05	Шайба пружинная	Шайба 5 65Г ГОСТ 6402-70	4
8с,20а	00.02.02.02.13	Шайба плоская	Шайба С5.04.019 ГОСТ 10450-78	8
9	234.03.00.02.00	Крышка редуктора		1
10	234.03.00.03.00	Вкладыш	Ø6x10	1
11	234.03.00.04.00	Кольцо резиновое	Ø76xØ2	1
12	234.03.00.05.00	Шайба защитная		1
13	00.01.01.01.29	Подшипник шариковый	6203.2RS (17x40x12)	1
14	234.03.00.06.00	Шайба прижимная		1
15	00.02.04.01.01	Винт	Винт В2.М4-6gx10.48 по ГОСТ 17473-80	3
15а	00.02.02.01.04	Шайба пружинная	Шайба 4 65Г ГОСТ 6402-70	3
16	234.03.00.07.00	Колесо зубчатое	z=52, m=1,57	1
17	00.01.02.01.05	Подшипник игольчатый	НК101610 (10x16x10)	1
18	355.03.01.01.00	Кольцо резиновое	Ø6x1	1
19	355.03.01.02.00	Фиксатор шпинделя		1
20	00.02.03.01.52	Винт	5x35	4
21	234.03.01.01.00	Пружина фиксатора		1
22	355.03.01.03.00	Кнопка фиксатора шпинделя		1
23	355.03.00.01.00	Корпус редуктора		1
24	234.03.00.08.00	Гайка специальная	M10x1	1
25	234.03.00.09.00	Шестерня коническая	z=12, m=1,57	1
26	355.03.00.02.00	Шайба	Ø19.5xØ27.8x0.8	1
27	355.03.00.03.00	Кольцо войлочное	Ø16xØ28x5	1
28	355.03.00.04.00	Шайба	Ø16xØ31.5x0.5	1
29	00.01.01.01.24	Подшипник шариковый	6201.2RS/2Z(12x32x10)	1
30	00.02.99.01.01	Кольцо пружинное	Кольцо В32.60С2А ГОСТ 13943-86	1
31	355.04.02.00.00	Якорь с вентилятором	Ø48,9x60	1
32	00.01.01.01.03	Подшипник шариковый	629.2Z (9x26x8)	1
33	234.04.02.02.00	Втулка демпфирующая	Ø26xØ31x9.5	1
34	355.05.00.01.00	Диафрагма		1
35	00.02.03.01.40	Винт	ST5x85С	2
36	355.04.01.00.00	Статор	Ø85x60	1
39	00.02.03.01.02	Винт	Винт 2-4x12.016 ГОСТ 10621-80	4
40	355.05.00.02.00	Крышка щеточного узла (правая)		1
41	234.04.03.03.00	Щётка электрическая	7x17x25	2
42	234.04.03.02.00	Щеткодержатель (335372000)	7x17	2
43	234.04.03.01.00	Пружина щетки		2
44	355.05.00.03.00	Корпус двигателя		1
45	355.05.00.04.00	Крышка щеточного узла (левая)		1
46	00.10.07.01.14	Блок плавного пуска	RT230-20А 230V~50/60Hz, 20А	1
47	234.05.00.07.00	Стопор		1
48	234.05.00.06.00	Пружина стопора		1
49	355.05.00.05.00	Ручка накладка		1



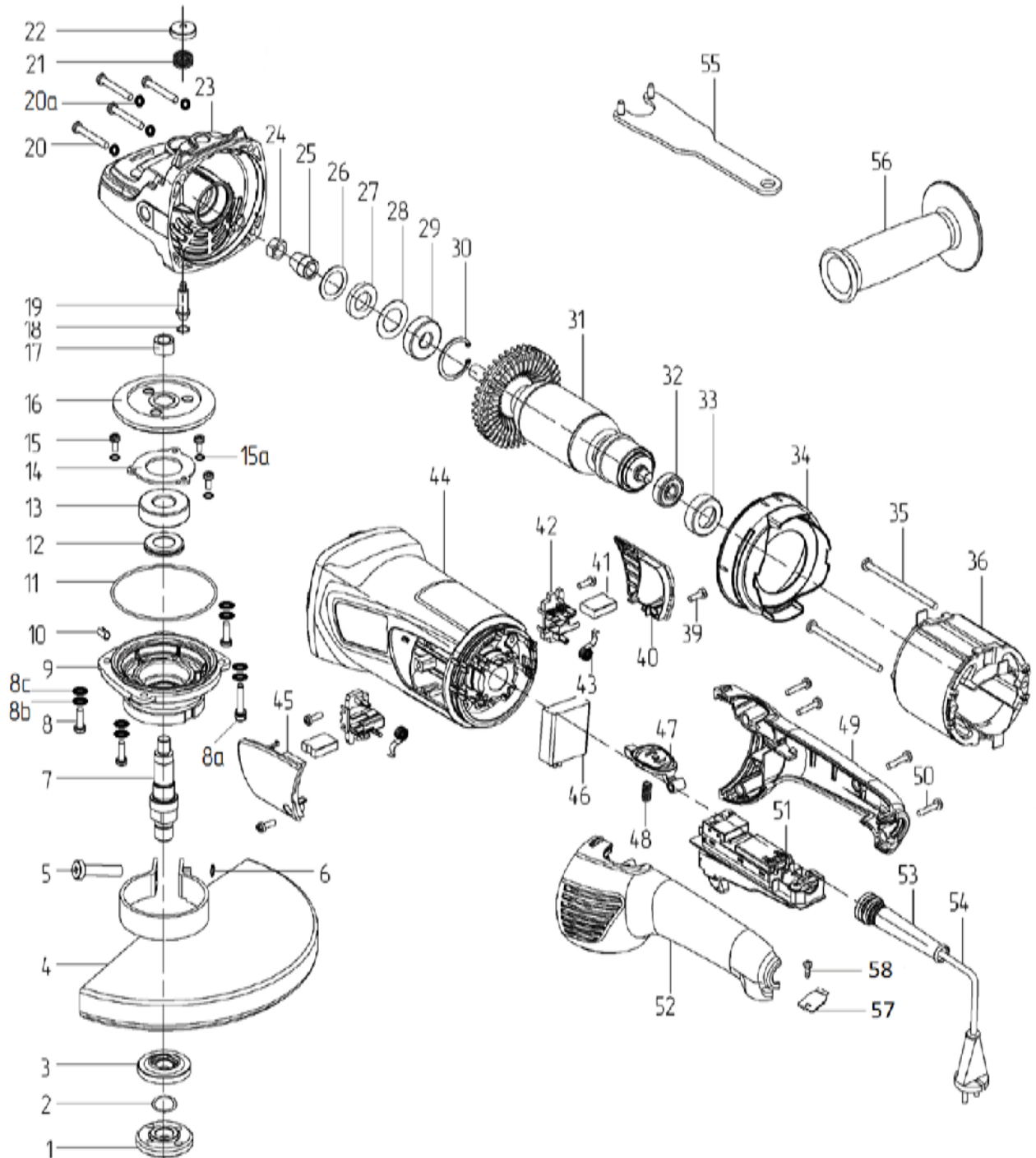
## Каталог запасных частей изделия

Действителен с:  
04 АВГУСТА 2015г.

МАШИНА РУЧНАЯ  
ЭЛЕКТРИЧЕСКАЯ  
ШЛИФОВАЛЬНАЯ УГЛОВАЯ

**УШМ-22/230**

50	00.02.03.01.07	Винт	Винт 2-4x20 по ГОСТ 10621-80	4
51	00.10.01.01.11	Выключатель в сборе	KEDU 114712001 EN1058 250V~50Hz 16(16)A-5E4	1
52	355.05.00.06.00	Ручка		1
53	234.04.00.01.00	Трубка защитная	Ø9.5mm,Ø10mm	1
54	00.10.02.02.03	Шнур питания с вилкой	H07RN-F 2x1,5 mm <sup>2</sup> , L=3m	1
55	09.01.04.01.00	Ключ специальный		1
56	69.02.00.01.00	Ручка боковая		1
57	234.04.00.02.00	Планка крепления шнура		1
58	00.02.03.01.04	Винт	Винт 2-4x16 по ГОСТ 10621-80	1



Каталог запасных частей изделия

Действителен с:  
04 АВГУСТА 2015г.

МАШИНА РУЧНАЯ  
ЭЛЕКТРИЧЕСКАЯ  
ШЛИФОВАЛЬНАЯ УГЛОВАЯ

**УШМ-22/230**