

№ на схеме	Код	Наименование детали	Характеристика	К-во, шт./изд.
1	234.02.00.01.00	Гайка прижимная		1
2	234.02.00.02.00	Кольцо резиновое	Ø20,35x1,78	1
3	234.02.00.03.00	Фланец опорный		1
4	234.02.00.04.00	Кожух защитный		1
5	234.02.00.05.00	Винт	M8x30 DIN-912	1
6	00.02.99.02.04	Кольцо пружинное	Кольцо А6 Хим.фос.прм. ГОСТ 13942-86	1
7	234.03.00.01.00	Шпиндель	M14	1
8	00.02.04.01.03	Винт	Винт В2.М5-6gx16.48 по ГОСТ 17473-80	3
8а	00.02.04.01.25	Винт	Винт М5-6gx25.48.019 по ГОСТ 11738-84	1
9	00.02.02.01.05	Шайба пружинная	Шайба 5 65Г ГОСТ 6402-70	4
9а, 20а	00.02.02.02.13	Шайба плоская	Шайба С5.04.019 ГОСТ 10450-78	8
10	234.03.00.02.00	Крышка редуктора		1
11	234.03.00.03.00	Вкладыш		1
12	234.03.00.04.00	Кольцо резиновое	Ø76x2	1
13	234.03.00.05.00	Шайба защитная		1
14	00.01.01.01.29	Подшипник шариковый	6203.2RS (17x40x12)	1
15	234.03.00.06.00	Шайба прижимная		1
16	00.02.04.01.01	Винт	Винт В2.М4-6gx10.48 по ГОСТ 17473-80	3
16а	00.02.02.01.04	Шайба пружинная	Шайба 4 65Г ГОСТ 6402-70	3
17	234.03.00.07.00	Колесо зубчатое	z=52, m=1,57	1
18	00.01.02.01.05	Подшипник игольчатый	НК101610 (10x16x10)	1
19	00.02.99.02.02	Кольцо пружинное	Кольцо А8 Хим. фос. прм. ГОСТ 13940-86	1
20	00.02.03.01.52	Винт	Винт 2-5x35.016 ГОСТ 10621-80	4
21	234.03.01.01.00	Пружина фиксатора		1
22	234.03.01.02.00	Фиксатор		1
23	234.03.01.03.00	Корпус редуктора в сборе		1
24	234.03.00.08.00	Гайка специальная	M10x1	1
25	234.03.00.09.00	Шестерня коническая	z=12, m=1,57	1
26	00.01.01.01.41	Подшипник шариковый	6201.2RZ (12x32x10)	1
27	00.02.99.01.01	Кольцо пружинное	Кольцо В32.60С2А ГОСТ 13943-86	1
28	234.04.02.00.00	Якорь с вентилятором	Ø54x55, УШМ-230/2100Т	1
28	234.04.02.00.00	Якорь с вентилятором	Ø54x55, УШМ-230/2300Т	1
28	361.04.02.00.00	Якорь с вентилятором	Ø54x60, УШМ-230/2500Т	1
29	234.04.02.01.00	Шайба защитная		1
30	00.01.01.01.03	Подшипник шариковый	629.2Z (9x26x8)	1
31	234.04.02.02.00	Втулка демпфирующая		1
32	234.05.00.01.00	Диафрагма		1
33	00.02.03.01.22	Винт	Шуруп 3-5x70 ГОСТ 1144-80	2
34	234.04.01.00.00	Статор в сборе	Ø95x55, УШМ-230/2100Т	1
34	234.04.01.00.00	Статор в сборе	Ø95x55, УШМ-230/2300Т	1
34	361.04.01.00.00	Статор в сборе	Ø95x60, УШМ-230/2500Т	1
35	00.02.03.01.02	Винт	Винт 2-4x12.016 ГОСТ 10621-80	4
36	234.05.00.02.00	Крышка щетки правая		1
38	234.05.00.03.00	Корпус двигателя		1
39	234.04.03.01.00	Пружина щетки		2
40	234.04.03.02.00	Щеткодержатель (335372000)	7x17	2
42	234.04.03.03.00	Щётка электрическая	7x17x25	2
43	234.05.00.04.00	Крышка щетки левая		1
44	00.10.07.01.14	Блок плавного пуска	RT230-20А	1
45	234.05.00.05.00	Рукоятка левая в сборе		1



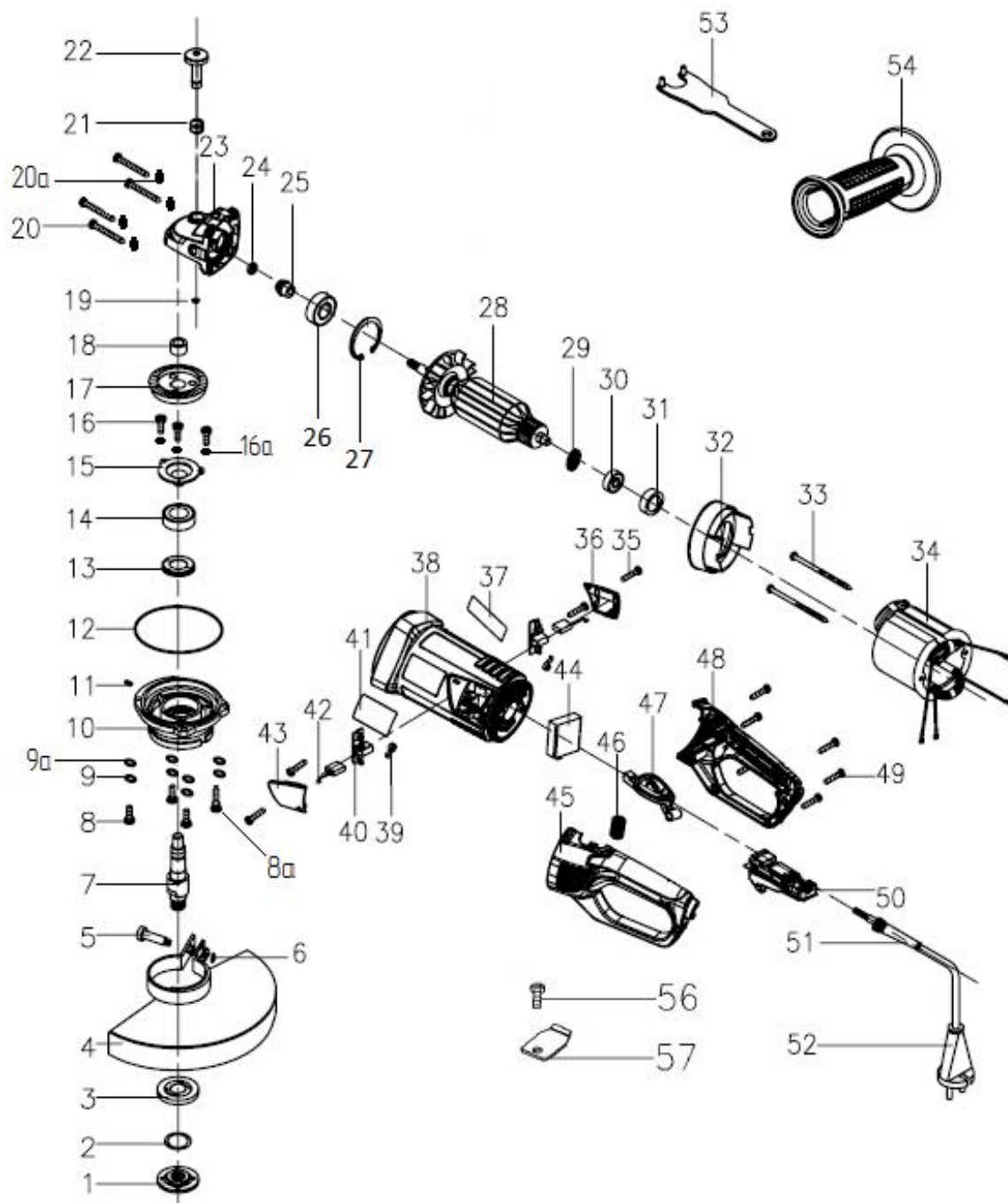
Каталог запасных частей изделия

Действителен с:
28 ИЮЛЯ 2015г.

МАШИНА РУЧНАЯ
ЭЛЕКТРИЧЕСКАЯ
ШЛИФОВАЛЬНАЯ УГЛОВАЯ

**УШМ-
230/2100...2500Т**

46	234.05.00.06.00	Пружина стопора		1
47	234.05.00.07.00	Стопор		1
48	234.05.00.08.00	Рукоятка правая в сборе		1
49, 56	00.02.03.01.04	Винт	Винт 2-4x16.016 ГОСТ 10621-80	7
50	00.10.01.01.11	Выключатель в сборе	KEDU 114711001 EN61058 250V 50HZ 16(16)A 5E4	1
51	234.04.00.01.00	Трубка защитная		1
52	00.10.02.02.03	Шнур питания с вилкой	H07RN-F 2x1,5 mm ² , L=3m	1
53	09.01.04.01.00	Ключ специальный		1
54	69.02.00.01.00	Ручка боковая		1
57	234.04.00.02.00	Планка крепления шнура		1



ИНТЕРСКОЛ

Каталог запасных частей изделия

Действителен с:
28 ИЮЛЯ 2015г.

МАШИНА РУЧНАЯ
ЭЛЕКТРИЧЕСКАЯ
ШЛИФОВАЛЬНАЯ УГЛОВАЯ

**УШМ-
230/2100...2500Т**