



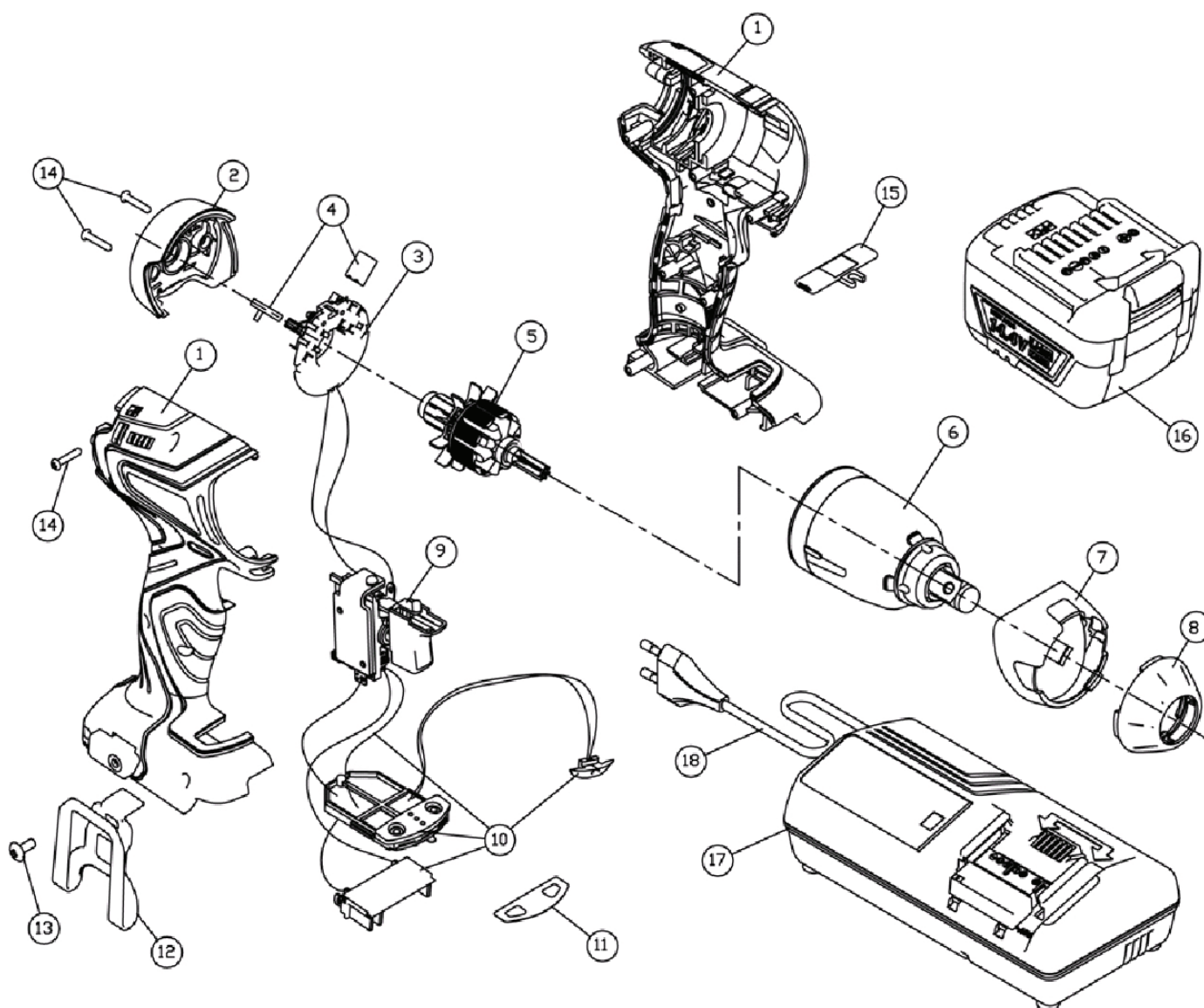
IMPACTO SIN CABLE
CORDLES IMPACT
IMPULSI A BATERIA
CHOCS SAN FIL
АККУМУЛЯТОРНАЯ ДРЕЛЬ

LISTA DE RECAMBIOS
SPARE LIST
LISTE DE DETACHEES
ELENCO LEI COMPONENTI
ЗАПЧАСТИ

WD14,4IL

VERSION: 0

3060



Right of modifications
Salvo modificaciones
Modification reservées
Con riserva di modifich
Права на модификацию защищены

17724.7186

*** FELISATTI * IMPACTO SIN CABLE * CORDLES IMPACT * CHOCS SANS FIL
* IMPULSI A BATTERIA * АККУМУЛЯТОРНАЯ ДРЕЛЬ ***

3060

LISTA DE RECAMBIOS / SPARE PART LIST / LISTE PIECES DETACHEES/ ELENCO LEI COMPONENTI / ЗАПЧАСТИ

VERSION: 0

| POS | CODIGO | DENOMINACION | DESCRIPTION | DENOMINATION |
|------------|---------------|---------------------------|-----------------------|--------------------------|
| 1 | 177245601 | Cubierta motor | Housing | Couvercle moteur |
| 2 | 170255613 | Casquete | Rear cover | Couvercle Moteur |
| 3 | 177245503 | Portaescobillas | Brush Holder Assembly | Porte balais |
| 4 | 170255612 | Escobilla | Carbon Brush | Balai |
| 5 | 177245605 | Inducido 14,4V | Armature 14,4V | Induit 14,4V |
| 6 | 177245606 | Cabezal engranajes | Gearbox | Carter engranages |
| 7 | 177245607 | Cubierta cabezal | Gearbox case cover(W) | Couvercle Carter |
| 8 | 177245508 | Retenedor | Retainer | Reteneur |
| 9 | 177245509 | Interruptor | Switch | Interrupteur |
| 10 | 177245510 | conector bateria | Power connector | Connecteur batterie |
| 11 | 170255512 | Indicador | Indicator | Indicateur |
| 12 | 170255617 | Clip gancho | Clip hook | couper crochet |
| 13 | 170255618 | Tornillo M4x10 | Screw M4x10 | Vis M4x10 |
| 14 | 170255415 | Tornillo 3x16 | Screw 3x16 | Vis 3x16 |
| 15 | 170255509 | Palanca reversible | Switch adjusting rod | Levier reversible |
| 16 | 170255514 | Bateria 14,4V 1,5Ah | Battery 14,4V 1,5Ah | Batterie 14,4V 1,5Ah |
| 17 | 170255515 | Cargador 1h | Charger 1h | Chargeur 1h |
| 18 | 170255418 | Cable toma corriente H03V | Power cord set H03V | Cable prise courant H03V |

*** FELISATTI * IMPACTO SIN CABLE * CORDLES IMPACT * CHOCS SANS FIL *
 * IMPULSI A BATTERIA * АККУМУЛЯТОРНАЯ ДРЕЛЬ ***

3060

LISTA DE RECAMBIOS / SPARE PART LIST / LISTE PIECES DETACHEES/ ELENCO LEI COMPONENTI / ЗАПЧАСТИ

VERSION: 0

| POS | CODIGO | DENOMINACION | DESCRIZIONE | ОПИСАНИЕ |
|-----|-----------|---------------------------|------------------------|----------------------------|
| 1 | 177245601 | Cubierta motor | Corpo motore | Корпус в сборе |
| 2 | 170255613 | Casquete | Cuffia Corpo Motore | Крышка корпуса двигателя |
| 3 | 177245503 | Portaescobillas | Portaspazolla | Щеткодержатель в сборе |
| 4 | 170255612 | Escobilla | Spazolla | Щетка электрическая |
| 5 | 177245605 | Inducido 14,4V | Indotto14,4V | Якорь в сборе 14,4V |
| 6 | 177245606 | Cabecal engranajes | Coperchio di ingraggio | Редуктор в сборе |
| 7 | 177245607 | Cubierta cabecal | Copertura corpo | Крышка редуктора |
| 8 | 177245508 | Retenedor | Protezione | Кожух |
| 9 | 177245509 | Interruptor | Interruttore | Выключатель |
| 10 | 177245510 | conector bateria | Connettore batteria | Пластина контактная |
| 11 | 170255512 | Indicador | Indice | Указатель |
| 12 | 170255617 | Clip gancho | Gancio di clip | закрепить крюк |
| 13 | 170255618 | Tornillo M4x10 | Vite M4x10 | Винт M4x10 |
| 14 | 170255415 | Tornillo 3x16 | Vite 3x16 | Винт 3x16 |
| 15 | 170255509 | Palanca reversible | Leva reversibile | Кнопка реверса |
| 16 | 170255514 | Bateria 14,4V 1,5Ah | Batterie 14,4V 1,5Ah | Батарея аккумуляторная |
| 17 | 170255515 | Cargador 1h | Caricabatteria 1h | Устройство зарядное 1h |
| 18 | 170255418 | Cable toma corriente H03V | Cavo H03V | Шнур питания с вилкой H03V |