

№ на схеме	Код	Наименование детали	Характеристика	К-во, шт./изд.
1	00.02.04.01.29	Винт фиксирующий	M6Lx20	1
2	00.20.20.08.00	Патрон сверлильный	(1,0...13) 20UNF-1/2" допускается замена на арт. 13008.5702	1
3	00.02.99.01.10	Кольцо пружинное	Ø36	2
4	321.03.00.01.00	Манжета		1
5	321.03.00.02.00	Шпиндель		1
6	00.02.10.06.00	Шарик	Ø5	1
7	321.03.00.03.00	Шайба		1
8	321.03.00.04.00	Пружина		1
9	321.03.00.05.00	Кольцо упорное		1
10	00.01.01.01.18	Подшипник шариковый	6003(17x35x10)	1
11	321.03.00.06.00	Храповик1		1
12	321.03.00.07.00	Храповик2		1
13	00.02.03.01.09	Винт	4,1x40	4
14	321.05.00.01.00	Корпус редуктора		1
15	00.01.02.01.26	Подшипник роликовый	НК0608(6x10x8)	1
16	319.03.00.05.00	Подшипник роликовый упорный	АХК0614(6x14)	1
17	00.02.02.02.03	Шайба	Ø6x14x1	1
18	321.03.01.01.00	Кольцо резиновое		1
19	321.03.01.02.00	Штифт		1
20	321.03.01.03.00	Пружина		1
21	321.03.01.04.00	Переключатель режимов		1
22	321.03.02.01.00	Ручка переключателя скорости		1
23	321.03.02.02.00	Заглушка		1
24	321.03.02.03.00	Кольцо резиновое		1
25	321.03.02.04.00	Шайба		2
26	321.03.03.01.00	Колесо зубчатое	Z=45	1
27	321.03.03.02.00	Колесо зубчатое	Z=33	1
28	00.01.02.01.03	Подшипник роликовый	НК0810(8x12x10)	1
29	320.05.00.02.00	Прокладка		1
30	320.03.00.07.00	Промцит		1
31	321.03.03.03.00	Ось		1
32	321.03.03.04.00	Скоба направляющая		1
33	321.03.03.05.00	Скоба переключателя		1
34	321.03.03.06.00	Вал промежуточный	Z1=8, Z2=14	1
35	320.03.01.01.00	Колесо зубчатое	Z=25	1
36	00.01.01.01.63	Подшипник шариковый	606 (6x17x6)	1
37	319.03.00.02.00	Штифт		2
38	319.03.00.08.00	Кольцо резиновое		1
39	00.01.01.01.09	Подшипник шариковый	609 (9x24x7)	1
40	320.05.00.03.00	Дефлектор		1
41	320.04.02.00.00	Якорь с вентилятором в сборе	Ø35×47	1
42	00.01.01.01.06	Подшипник шариковый	607 (7x19x6)	1
43	320.05.00.04.00	Диафрагма		1
44	321.04.02.03.00	Втулка демпфирующая		1
45	00.02.03.01.04	Винт	4x16	4
46	325.04.01.00.00	Статор	Ø61×47	1
47	68.04.00.02.00	Колодка клеммная		2
50	320.04.01.00.00	Узел щеточный в сборе	Поз. 50-1,50-2,50-3,50-4,50-5,51	1
50-1	320.04.01.01.00	Щеткодержатель в сборе		1
50-2	320.04.01.02.00	Обойма щеткодержателя		2
50-3	68.04.03.03.00	Пружина спиральная		2
50-4	68.04.03.02.00	Щетка электрическая	6×9×11,2	2
50-5	320.04.01.03.00	Пружина кручения		2

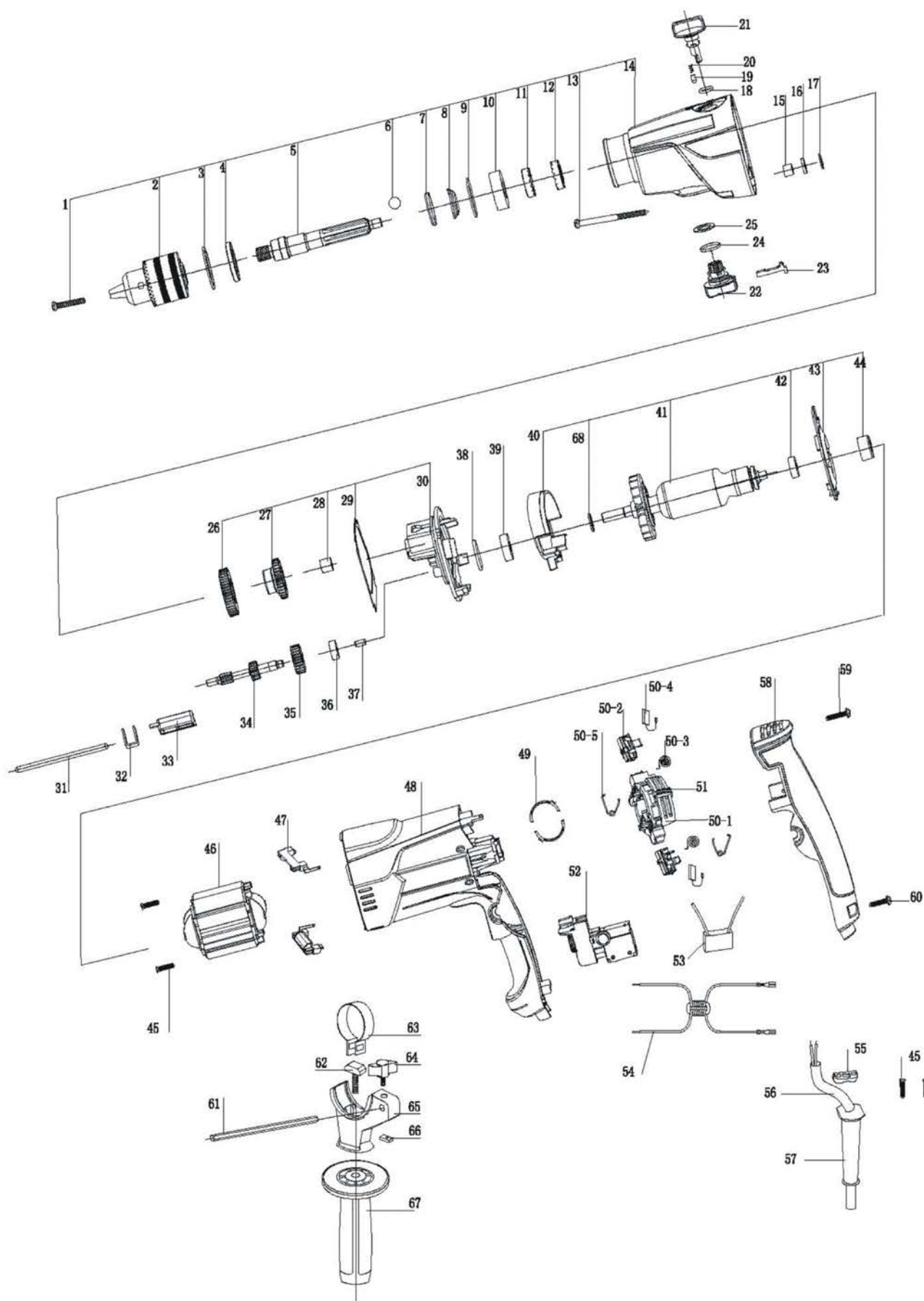


Каталог запасных частей изделия

Действителен с: 25.12.2015г.

МАШИНА РУЧНАЯ
ЭЛЕКТРИЧЕСКАЯ СВЕРЛИЛЬНАЯ**ДУ-16/850ЭР2**

51	68.04.03.04.00	Упор переключателя реверса		2
52	00.10.01.01.17	Выключатель	KEDU 071103 EN61058 8(6)A 250V ~5E4	1
53	00.10.05.01.05	Конденсатор	TNS-2 0,33μF K X2 40/085/21/C 250V~/275V~ VDE/EN-132400	1
54	320.04.00.05.00	Дроссель	2x7витков	1
55	68.04.00.04.00	Планка фиксации кабеля		1
56	00.10.02.02.01	Шнур питания с вилкой	HO7RN-F 2x1мм ² L=4м	1
57	68.04.00.06.00	Трубка защитная шнура		1
58	320.05.00.06.00	Ручка-накладка		1
59	00.02.03.01.46	Винт	4x35	1
60	00.02.03.01.07	Винт	4x20	2
	68.02.01.00.00	Ручка боковая в сборе		1
61	68.02.00.01.00	Ограничитель глубины сверления		1
62	68.02.01.02.00	Винт специальный	M8	1
63	68.02.01.01.00	Хомут		1
64	68.02.01.05.00	Винт барашковый	M6	1
65	68.02.01.03.00	Держатель		1
66	68.02.01.04.00	Прижим		1
67	68.02.01.07.00	Ручка		1
68	66.03.00.14.00	Кольцо ограничительное		1



ИНТЕРСКОН

Каталог запасных частей изделия

Действителен с: 25.12.2015г.

МАШИНА РУЧНАЯ
ЭЛЕКТРИЧЕСКАЯ СВЕРЛИЛЬНАЯ

ДУ-16/850ЭР2