

№ на схеме	Код поставщика	Код	Наименование детали	Характеристика	К-во шт/изд
1	11027	00.02.04.04.42	Винт	M3x12	3
2	11034	00.02.04.04.43	Винт	M3x6	8
3	11041	308.02.01.01.00	Пластина		1
4	11058	308.02.01.02.00	Амортизатор резиновый		1
5	11065	308.02.01.03.00	Направляющая В		1
6	11072	308.02.01.04.00	Пластина соединительная 1		1
7	11089	308.02.01.05.00	Резак		1
8	11096	308.02.01.06.00	Втулка		1
9	11102	308.02.01.07.00	Нож неподвижный		1
10	11119	308.02.01.08.00	Направляющая А		1
11	11126	308.02.01.09.00	Пружина кручения 1		1
12	11133	00.02.99.02.26	Кольцо пружинное	Ø4	5
13	11140	308.02.01.10.00	Рычаг резака В		1
14	11157	308.02.01.11.00	Кожух		1
15	11164	308.02.01.12.00	Рычаг резака А		1
16	11171	308.02.01.13.00	Палец фиксирующий		1
17	11188	308.02.01.14.00	Винт		1
18	11195	308.02.01.15.00	Рычаг резака С		1
19	11201	308.02.01.16.00	Шатун 1		1
20	11218	308.02.01.17.00	Винт	M2,5x3	1
21	11225	00.02.04.04.44	Винт	M3x10	3
22	11232	00.02.99.02.27	Кольцо пружинное	Ø2,5	2
23	11249	308.02.01.18.00	Проставка		1
24	11256	308.02.01.19.00	Полоса пружинная		1
25	11263	308.02.01.20.00	Винт	M2x4	2
26	11003	308.02.01.00.00	Губка верхняя в сборе		1
27	11270	308.02.01.21.00	Труба направляющая		1
30	13007	308.03.00.00.00	Механизм вязальный в сборе		1
31	13021	308.03.00.01.00	Гильза направляющая		1
32	13038	308.03.00.02.00	Винт	M3x4	2
33	13045	308.03.00.03.00	Кольцо направляющее		1
34	13052	308.03.00.04.00	Пластина		1
35	13069	308.03.00.05.00	Кронштейн в сборе		1
36	13076	308.03.00.06.00	Крюк		2
37	13083	308.03.00.07.00	Заклепка		2
38	13090	308.03.00.08.00	Сухарь А		2
39	13106	308.03.00.09.00	Ствол А		1
40	13113	308.03.00.10.00	Наконечник В		1
41	13120	308.03.00.11.00	Сухарь В		2
42	13137	308.03.00.12.00	Пружина 1		1
43	13144	308.03.00.13.00	Шпindel		1
44	13151	308.03.00.14.00	Седло пружины		2
45	13168	308.03.00.15.00	Пружина 2		1
47	13175	308.03.00.16.00	Втулка		1
48	13182	00.02.99.02.13	Кольцо пружинное	Ø20	1
49	13199	308.03.00.17.00	Колесо зубчатое (внутр. зацеп.)		1
50	13205	308.03.00.18.00	Подшипник шариковый	TRA5182 (20x27x4)	1
51	13212	308.03.00.19.00	Водило		1
52	13229	308.03.00.20.00	Штифт 5		1
53	13236	308.03.00.21.00	Сателлит	Z=14	4
54	13243	308.03.00.22.00	Шайба	Ø14x30x0,5	1
55	13250	308.03.00.23.00	Блок шестерен в сборе	Z=10/26	1



Каталог запасных частей изделия

Действителен с:
12 ДЕКАБРЯ 2014г.

Машина вязальная ручная
аккумуляторная

МВ-40/14,4

57	13274	308.04.01.02.00	Плита крепления двигателя с подшипником в сборе		1
58	13281	308.04.01.01.00	Электродвигатель	550-R2	1
59	13014	308.04.01.00.00	Электродвигатель в сборе	550-R2	1
60	13298	308.03.00.24.00	Винт	M2x4	1
61	13304	308.03.00.25.00	Пластина		1
62	13311	308.03.00.26.00	Плата		1
63	13328	00.02.03.01.60	Винт	ST2,2x6	5
68	12185	308.06.00.01.00	Втулка		1
69	12178	00.02.02.01.09	Шайба пружинная	Ø3	1
70	12017	308.06.01.01.00	Блок		1
71	12024	00.02.04.04.45	Винт	M3x8	5
72	12031	308.06.01.02.00	Рычаг		1
73	12048	00.02.99.02.28	Кольцо пружинное	Ø2	4
74	12055	308.06.00.02.00	Рычаг В		1
76	12192	308.06.00.03.00	Рычаг С		1
78	12093	308.06.00.04.00	Шатун 2		1
79	12109	308.06.00.05.00	Ось 2		2
80	12116	308.06.01.03.00	Кронштейн D		1
81	12123	308.06.01.04.00	Втулка		2
82	12130	308.06.01.05.00	Рычаг Е		1
83	12147	308.06.01.06.00	Пружины кручения 2		1
84	12154	308.06.01.07.00	Ось		1
86	12000	308.06.01.00.00	Механизм тормозной в сборе		1
89	11287	308.06.02.01.00	Губка нижняя		1
90	11294	308.06.02.02.00	Пружины кручения 3		1
91	11300	308.06.02.03.00	Ось		1
92	11010	308.06.02.00.00	Губка нижняя сборе		1
101	14011	00.02.04.04.46	Винт	M4x14	1
102	14028	308.06.03.01.00	Фиксатор		1
103	14035	308.06.03.02.00	Пружина 3		1
104	14042	308.06.03.03.00	Втулка 1		1
105	14058	308.04.02.01.00	Шайба		3
106	14066	308.04.02.02.00	Шестерня подающая В1		1
107	14073	00.02.01.01.09	Гайка	M3 (T 2.4)	2
108	14080	308.04.02.03.00	Пластина		1
109	14097	308.04.02.04.00	Колесо подачи А		1
111	14110	308.04.02.05.00	Фланец соединительный		1
112	14127	308.04.02.06.00	Электродвигатель	OT-RK-525PA-4047/53.5	1
114	14141	308.06.03.04.00	Шестерня подающая В2		1
115	14158	308.06.03.05.00	Ось 1		1
116	14165	308.06.03.00.00	Фиксатор в сборе		1
117	14172	308.04.02.07.00	Направляющая С		1
118	14189	308.04.02.08.00	Датчик		1
120	14004	308.04.02.00.00	Электродвигатель в сборе	540-R2	1
122	17029	308.06.00.06.00	Ролик		1
123	17036	308.06.00.07.00	Стопор		1
124	17043	308.06.00.08.00	Экран защитный		1
125	17050	308.06.00.09.00	Гайка	M3 (T4)	1
127	17074	308.06.00.10.00	Пластина		1
128	17081	308.05.00.01.00	Втулка 6		1
129	17098	00.02.03.01.60	Винт	ST2.2x7	1
130	17104	308.05.00.02.00	Втулка 3		2
131	17111	308.05.00.03.00	Гайка	M3	9
132	17128	00.02.04.04.45	Винт	M3x8	3
133	17135	308.06.00.11.00	Крышка L		1



Каталог запасных частей изделия

Действителен с:
12 ДЕКАБРЯ 2014г.

Машина вязальная ручная
аккумуляторная

МВ-40/14,4

134	17142	308.06.04.01.00	Ось 2		1
135	17159	308.06.04.02.00	Стопор		1
136	17166	308.06.04.03.00	Пружина 4		2
137	17173	308.06.04.04.00	Основание		1
139	17180	308.06.04.00.00	Механизм стопорный в сборе		1
140	17197	308.05.00.04.00	Корпус L		1
141	17005	308.05.00.00.00	Корпус L в сборе		1
143	17210	308.05.00.05.00	Пластина крепежная 1		1
144	17227	308.05.00.06.00	Пластина крепежная 2		1
147	17258	308.05.00.07.00	Пластина крепежная мотора		1
148	17265	308.04.00.01.00	Микровыключатель	SS-5GL, 3A,250VAC	1
153	17296	308.04.00.03.00	Фиксатор выключателя		1
154	17302	308.04.00.04.00	Пружина 5		1
155	17319	308.04.00.05.00	Кнопка выключателя		1
156	17326	308.04.00.06.00	Датчик PWB		1
158	17340	308.06.00.12.00	Щека		1
160	17357	308.06.00.13.00	Штифт		1
161	17364	308.06.00.14.00	Гайка 4	M4	1
162	17371	308.06.00.15.00	Переключатель рычажный		1
163	17388	308.06.00.16.00	Пружина кручения 4		1
164	17395	308.06.00.17.00	Шайба		1
165	17401	00.02.03.01.21	Винт	ST3x8	4
166	17418	00.02.04.04.49	Винт	M3x18	1
167	17425	308.04.00.07.00	Контакт электрический P		2
168	17432	308.04.00.08.00	Колодка контактная B		1
171	18019	308.06.00.18.00	Кожух защитный P		1
172	17487	00.02.04.04.47	Винт	M3x16	1
173	17449	00.02.04.04.48	Винт	M3x14	6
174	18026	308.04.00.09.00	Блок электронный		1
175	18033	312.00.00.00.00	Батарея аккумуляторная LI-ion	LI300, Li-ion 14,4V/3.0Ah, 43,2Wh	1
179	15018	308.06.05.01.00	Винт	M3x5	1
181	15032	308.06.00.19.00	Ось 3		1
182	15049	308.06.00.20.00	Пружина кручения 5		1
183	15056	308.06.00.21.00	Шайба		1
184	15063	308.06.00.22.00	Крышка двигателя		1
185	15070	308.06.05.02.00	Шайба 3		1
186	15087	308.06.05.03.00	Защелка		1
187	15094	308.06.05.04.00	Пружина кручения 6		1
188	15100	308.06.05.05.00	Крышка катушки		1
189	15001	308.06.05.00.00	Крышка катушки сборе		1
190	16015	308.04.03.01.00	Выключатель		1
191	16022	308.04.03.02.00	Винт	M3x5	1
192	16039	308.04.03.03.00	Маховик регулировочный		1
193	16046	308.04.03.04.00	LED блок		1
194	16053	308.04.03.05.00	Плита регулировки		1
195	16060	308.04.03.06.00	Пружина плоская		1
197	16084	308.04.03.07.00	Рычаг маховика		1
198	16091	308.04.03.08.00	Регулятор обмотки		1
200	16008	308.04.03.00.00	Выключатель с блоком управления в сборе		1
201	18040	308.05.01.01.00	Втулка 7		3
203	18064	00.02.04.04.49	Винт	M3x18	2
204	18071	308.05.01.02.00	Втулка 5		1
205	18088	308.05.01.03.00	Корпус накладка R		1
206	18002	308.05.01.00.00	Корпус накладка R в сборе		1



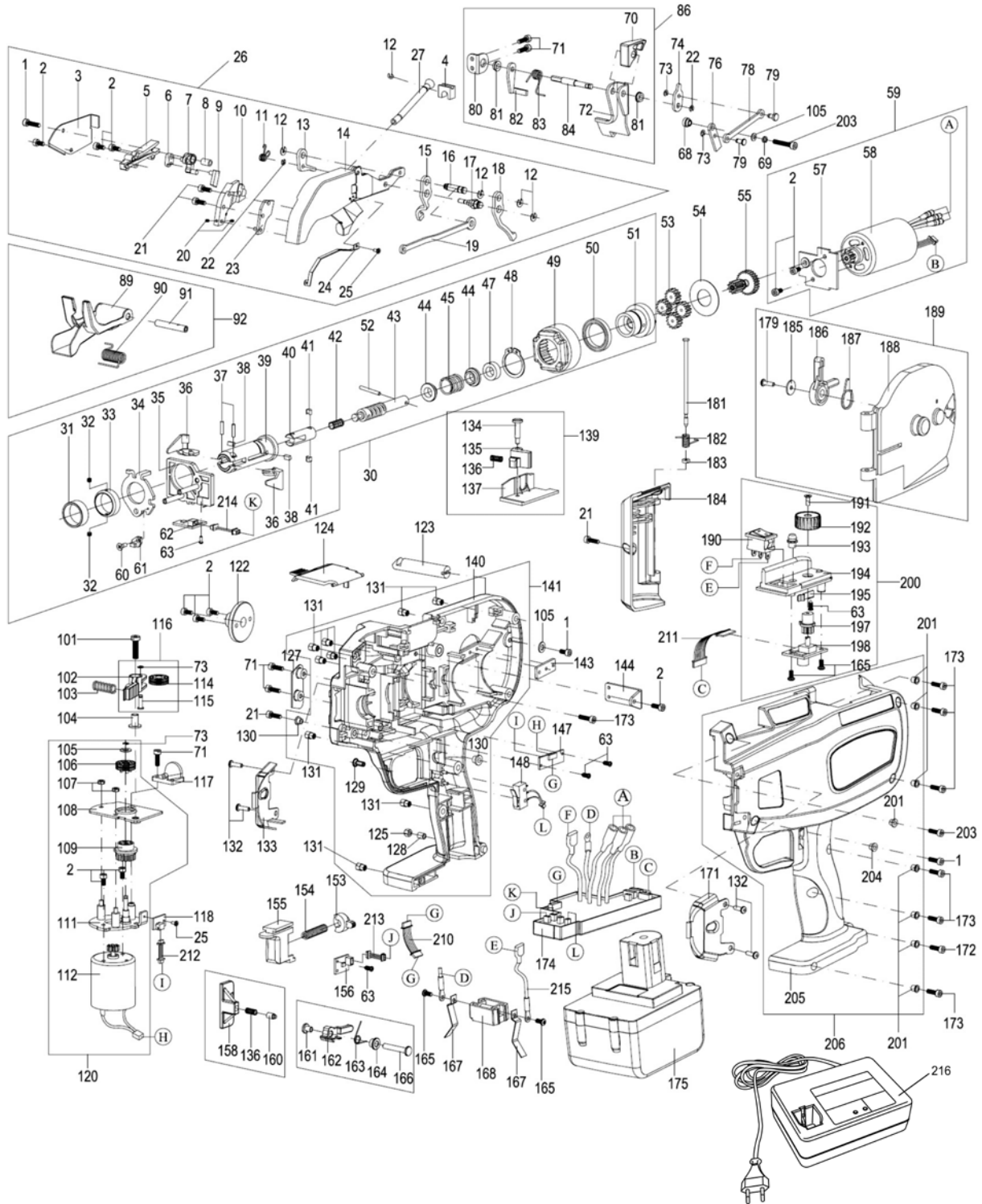
Каталог запасных частей изделия

Действителен с:
12 ДЕКАБРЯ 2014г.

Машина вязальная ручная
аккумуляторная

МВ-40/14,4

210	17456	308.04.00.10.00	Провод соединительный мотора	Мотор 540-R2	1
211	16114	308.04.00.11.00	Провод соединительный регулятора		1
212	14202	308.04.02.09.00	Провод соединительный подачи		1
213	17463	308.04.00.12.00	Провод соединительный датчика		1
214	13335	308.04.00.13.00	Провод соединительный привода		1
215	17470	308.04.00.14.00	Провод соединительный батареи аккумуляторной		1
216		313.00.00.00.00	Устройство зарядное	220-240В-50Гц, 1,2А 14.4В – 2,5А	1



Каталог запасных частей изделия

Действителен с:
12 ДЕКАБРЯ 2014г.

Машина вязальная ручная
аккумуляторная

МВ-40/14,4