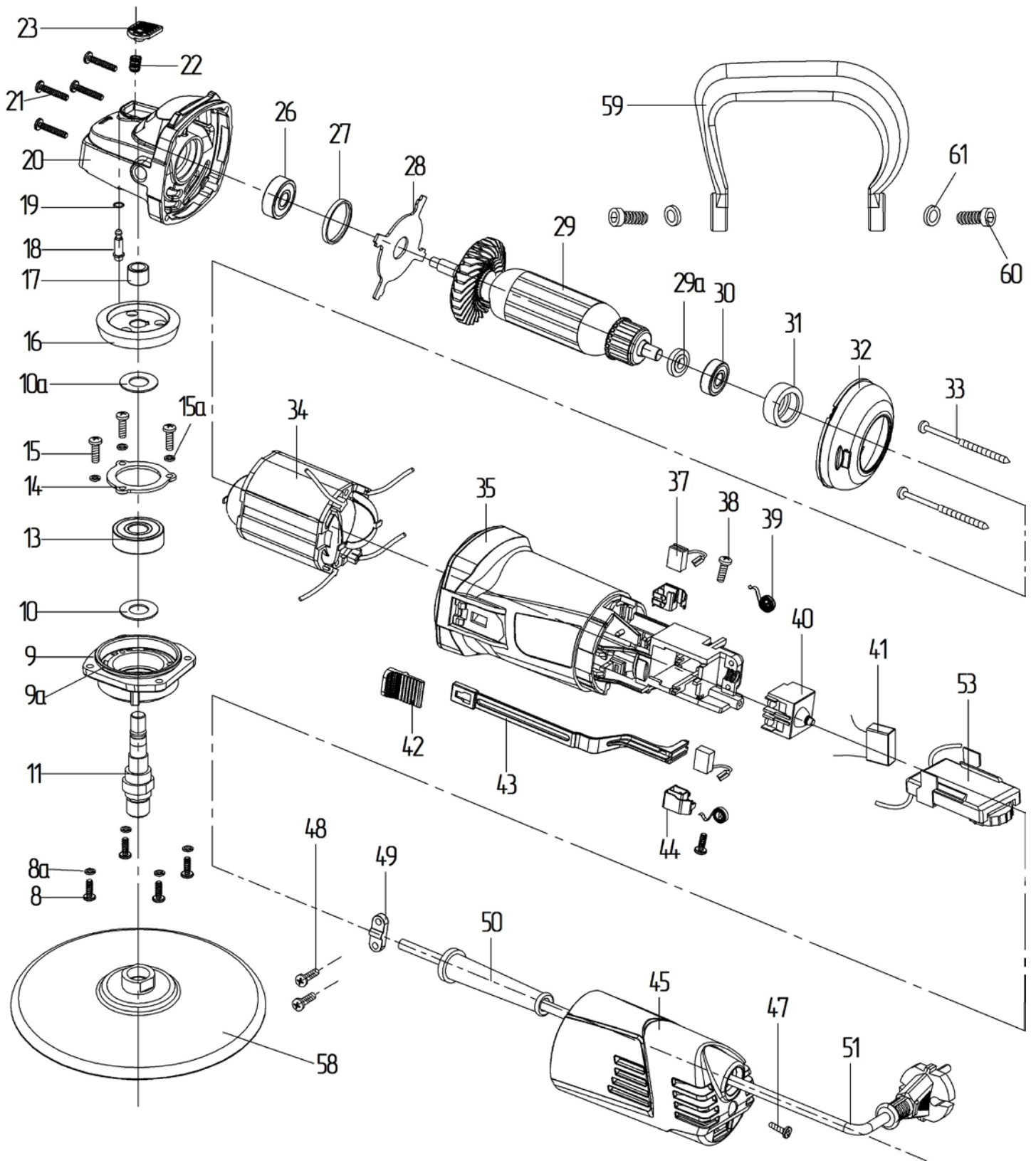


№ на схеме	Код	Обозначение по КД "Интерскол-Алабуга"	Наименование детали	Характеристика	К-во, шт./изд.
8	00.02.04.01.27	1002-000717	Винт	Винт В2.М4-6gx14.48 ГОСТ 17473-80	4
8a	00.02.02.01.04	1002-000713	Шайба пружинная	Шайба 4 65Г ГОСТ 6402-70	7
9	394.03.01.01.00	10389.303666.001	Крышка редуктора		1
9a	342.03.01.02.00	10355.754175.003	Кольцо уплотнительное	Ø51x1,5	1
10	342.03.01.03.00	10355.725133.001	Шайба	Ø12,1xØ23,5x1	1
10a	342.03.01.03.01	10355.725133.001-01	Шайба		1
11	394.03.00.01.00	10389.715513.002	Шпиндель		1
13	00.01.01.01.30	1002-000715	Подшипник шариковый	6201.2RS (12x32x10)	1
14	342.03.01.04.00	10355.741314.001	Крышка подшипника		1
15	00.02.04.01.01	1002-000841	Винт	Винт В2.М4-6gx10.48 ГОСТ 17473-80	3
15a	00.02.02.01.04	1002-000713	Шайба пружинная	Шайба 4 65Г ГОСТ 6402-70	3
16	394.03.00.02.00	10389.722344.001	Колесо зубчатое коническое	Z=42 miniGears 04960011323	1
17	00.01.02.01.35	1002-000710	Подшипник игольчатый	НК0910 (9x13x10)	1
18	342.03.00.03.01	10355.715611.001-01	Фиксатор шпинделя		1
19	342.03.00.04.00	10355.754175.001	Кольцо резиновое		1
20	341.03.03.00.00	10364.301156.001	Корпус редуктора в сборе		1
21	00.02.04.01.25	1002-000945	Винт	Винт 2-4x25.016 ГОСТ 10621-80	4
22	342.03.00.05.00	10355.753513.001	Пружина фиксатора		1
23	342.03.00.06.00	10355.741684.002	Кнопка фиксатора шпинделя		1
26	00.01.01.01.20	1002-000016	Подшипник шариковый	6000.2RS (10x26x8)	1
27	342.03.00.08.00	10355.754175.002	Кольцо резиновое		1
28	342.03.00.09.00	10355.725327.002	Крышка подшипника		1
29	346.04.02.01.00	10355.684244.001-04	Якорь с вентилятором	Ø35x55	1
29a	134375008	1002-000727	Датчик скорости магнитный		1
30	00.01.01.01.23	1002-000019	Подшипник шариковый	608.2Z (8x22x7)	1
31	342.04.02.02.00	10355.754176.001	Втулка демпфирующая		1
32	346.04.02.03.00	10339.712447.001	Диафрагма		1
33	00.02.03.01.36	1002-001100	Винт	Шуруп DIN 7996 4x70- Ph-St-Zn	2
34	346.04.01.00.00	10339.684214.001-01	Статор в сборе	Ø58.5x55	1
35	346.05.00.01.00	10339.731211.001	Корпус двигателя		1
37	342.04.03.01.00	1002-000726	Щетка электрическая	6x11x16	2
38	00.02.03.01.25	1002-000972	Винт	Винт 2-3x10.016 ГОСТ 10621-80	2
39	342.04.03.02.00	10355.753633.003	Пружина кручения		2
40	00.10.01.04.02	1002-001833	Выключатель	KEDU HY28-71 8(8) A 250VAC 5E4	1
41	00.10.04.01.02	1002-000457	Конденсатор	MEX GPF 0,22 µF 40/85/21	1
42	342.04.00.01.00	10355.741684.003	Клавиша выключателя		1
43	342.04.00.02.00	10355.741522.001	Тяга выключателя		1
44	342.04.03.03.00	10355.304129.001	Щеткодержатель		2
45	342.05.00.02.00	10355.731262.001	Крышка задняя		1
47	00.02.03.01.04	1002-000161	Винт	Винт 2-4x16.016 ГОСТ 10621-80	1
48	00.02.03.01.03	1002-000160	Винт	Винт 2-4x14.016 ГОСТ 10621-80	2
49	41.04.00.07.00	10355.741575.001	Планка фиксации шнура		1
50	41.04.00.06.00	10355.723171.001	Трубка защитная		1
51	00.10.02.03.01	1002-000453	Шнур питания с вилкой	H05RN-F 2x0,75mm ² , 3.2m	1
53	341.04.03.00.00	1002-001024	Блок электронный 107974	ОКТО 7 107974	1
58	394.02.00.01.00	1002-002140	Тарелка шлифовальная	Ø150	1
59	394.02.00.02.00	11720.301551.007	Рукоятка		1
60	00.02.04.04.60		Винт	M10x18	2
61	00.02.02.01.12		Шайба пружинная	Ø10	2

	Каталог запасных частей изделия	
Действителен с: 01.07.2017г.	МАШИНА РУЧНАЯ ЭЛЕКТРИЧЕСКАЯ ПОЛИРОВАЛЬНАЯ УГЛОВАЯ	УПМ-150/1200Э



Каталог запасных частей изделия

Действителен с: 01.07.2017г.

МАШИНА РУЧНАЯ
ЭЛЕКТРИЧЕСКАЯ
ПОЛИРОВАЛЬНАЯ УГЛОВАЯ

УПМ-150/1200Э